

jihomoravský kraj

Seminář rozvoje cyklistiky na Znojemsku

Implementace a aktualizace Konceptce rozvoje cyklistiky Jihomoravského kraje do roku 2030 (schválena 28.04.2024 v ZJMK a aktualizována 27.4.2026)

Vojtěch Kubík – cyklokoordinátor JMK

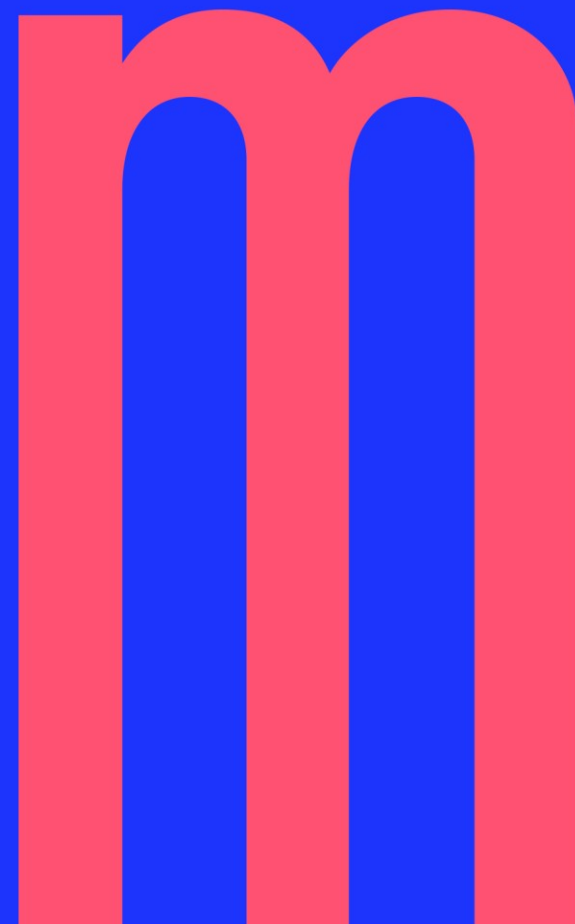


Spolufinancováno
Evropskou unií



Ministerstvo
pro místní rozvoj

Znojmo, 22. 05. 2026



Koncepce rozvoje cyklistiky jihomoravského kraje 2030

- Dokument celého území - projednávání se starosty a zainteresovanými subjekty
- Síť cyklokoridorů
- Dle poptávky po cyklistice a zájmu o realizaci (vzniklá síť je nerovnoměrná)
- Cyklokoordinátoři
- Organizace seminářů

Koncepce cyklistiky JMK do roku 2030

Vybrané aktivity krajského cyklokoordinátora

- Zastupuje a jedná za Jihomoravský kraj s ministerstvy, státními institucemi a agenturami -> Pokud je potřeba řešit něco se státní institucí, je možné se na kraj obrátit a vyvolat společné jednání
- Vytváří metodické postupy a návody pro implementaci Koncepce, poskytuje organizační a metodickou podporu -> Je možné se na mě obrátit v případě, kdy nevíte, jak něco řešit, zjistím nebo Vám zprostředkuji kontakt na někoho s patřičnými zkušenostmi
- Informuje o možnostech financování výstavby a údržby -> Na seminářích, je možné se obracet pro více informací

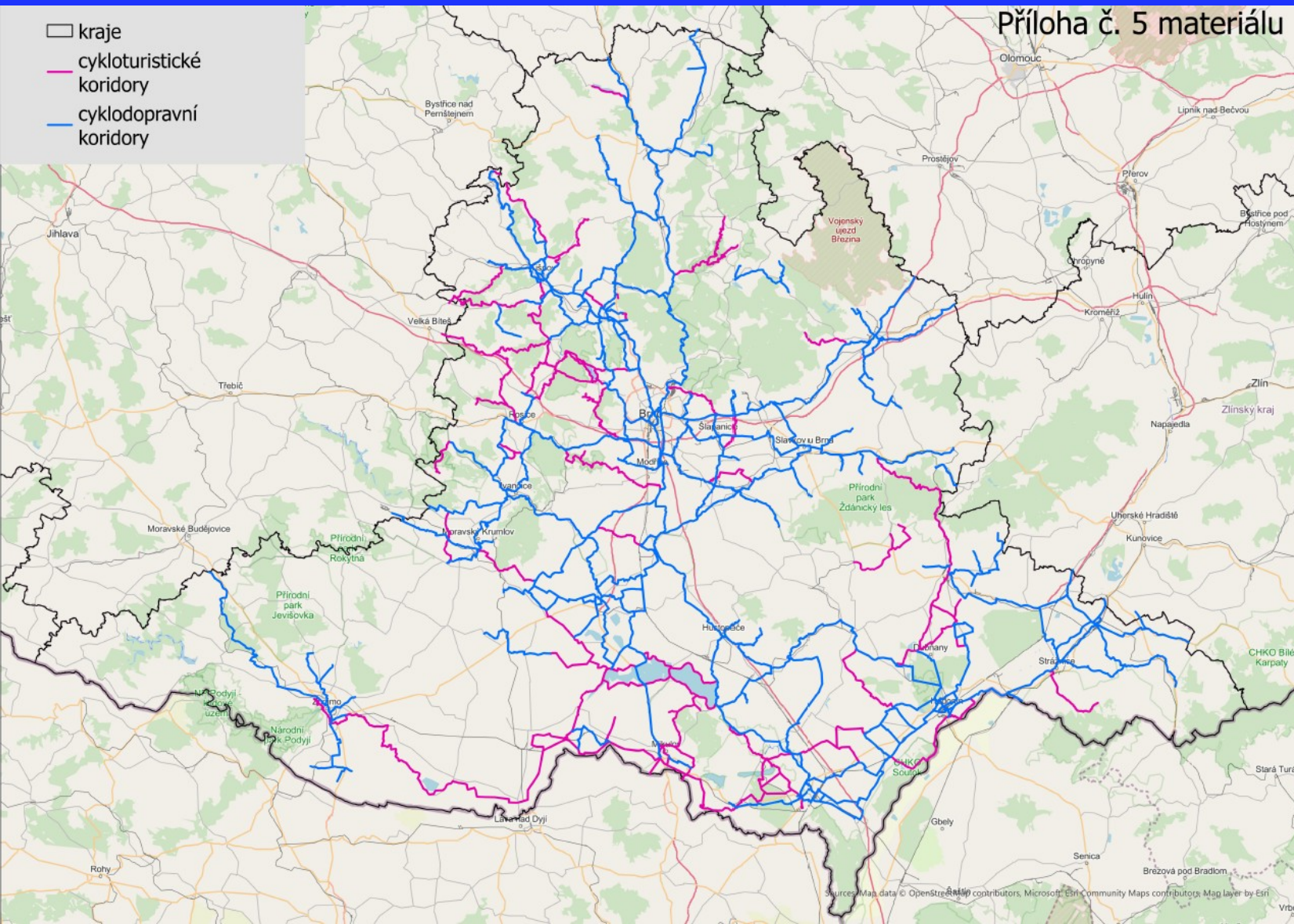


Mikroregionální cyklokoordinátoři

- **Obsah jejich činnosti pouze doporučujeme a to zejména:**
- Komunikace se všemi zainteresovanými subjekty v ORP (obce, města, DMO, TIC, MAS, DSO, ...) na téma rozvoje cyklistické infrastruktury a cykloturistiky – cyklotrasy na lesních cestách
- Znalost potřeb, trendů a zastupování území
- Organizace jednání, znalost rozvojových projektů v tématu cyklodopravy i cykloturistiky
- Koordinace projektů, znalost zdrojů financování, informací a dat
- Doporučení pro další činnosti v oblasti cyklodopravy a cykloturistiky
- Upozorňování na nebezpečná místa pro cyklisty a organizace jejich odstranění, sběr podmětů z území
- **Cyklokoordinátor ORP Znojmo: Veronika Schneberger**
- **Cyklokoordinátor ORP Moravský Krumlov: Lenka Kačírková**

Přínos cyklokoordinátora pro region

- Za rozvojem vhodných podmínek pro rozvoj cyklodopravy v regionu vždy stojí obce (kraj, jiné instituce nebo aktivní mikroregionální cyklokoordinátor mohou pouze přispět k hladšímu průběhu)
- Zkušenosti z ostatních regionů JMK ukazují, že ideální je mix aktivního cyklokoordinátora a obcí, které chtějí cyklistiku rozvíjet (Tišnovsko, Hodonínsko, Veselsko, Šlapanicko, Ivančicko nověji i Brno, Kuřimsko a Rosicko)
- Cyklokoordinátor odvede spoustu administrativní, koordinační a vyjednávací práce
- Cyklokoordinátor se orientuje a postupně získává zkušenosti jak, kde a kdy je potřeba co řešit
- Vychytává drobnosti, návaznosti, upozorňuje na špatně zvolená řešení a nebezpečná místa



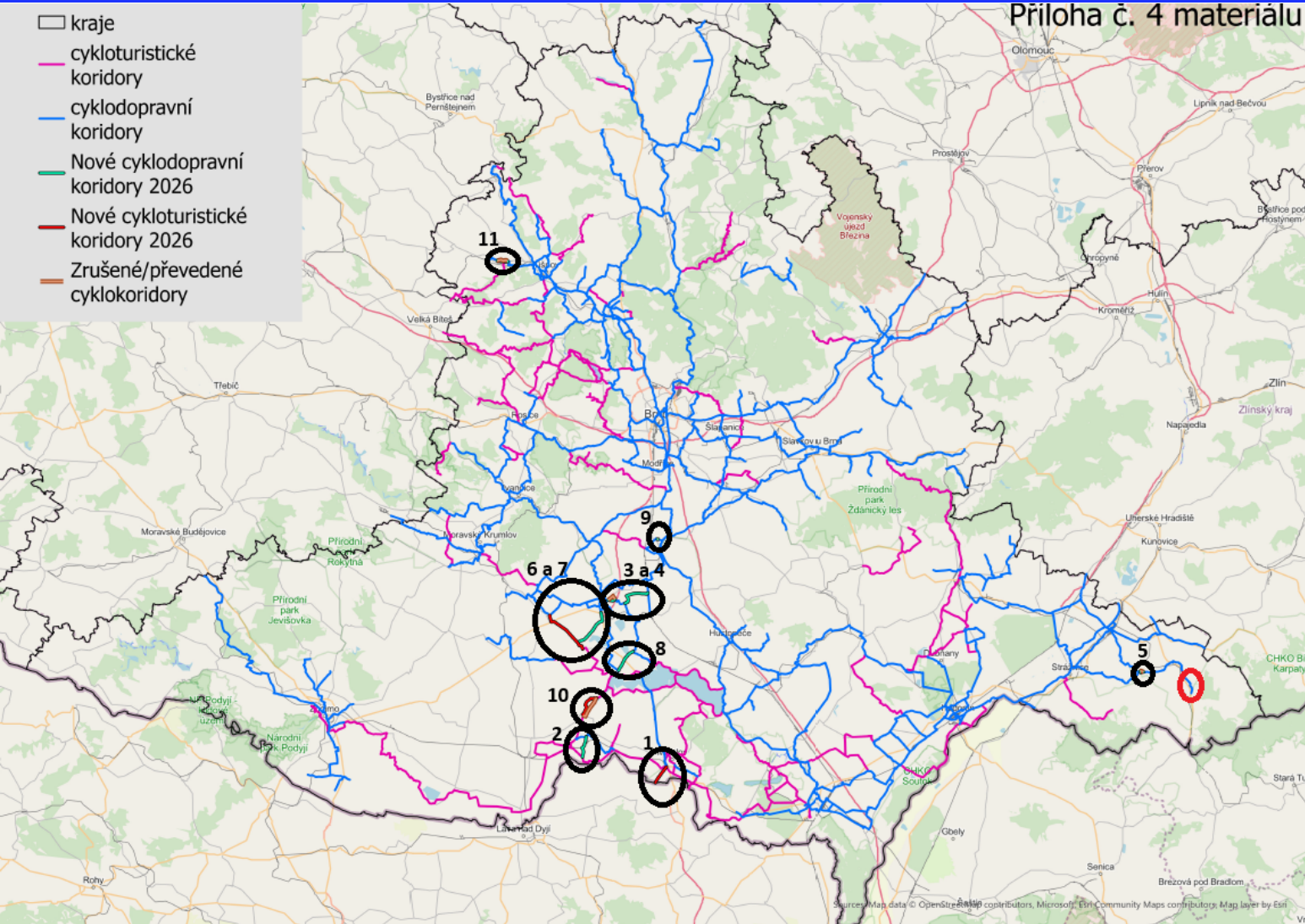
Mapa znázorňuje koridory k realizaci ve formě cyklostezky*

- Důraz na prostupnost území a bezpečnost cyklistických komunikací
- Podpora lokálních a mikroregionálních vazeb jako součást celistvé sítě
- Jednotné plánování v kraji

Vše v souladu se záměry měst a obcí

[odkaz](#)

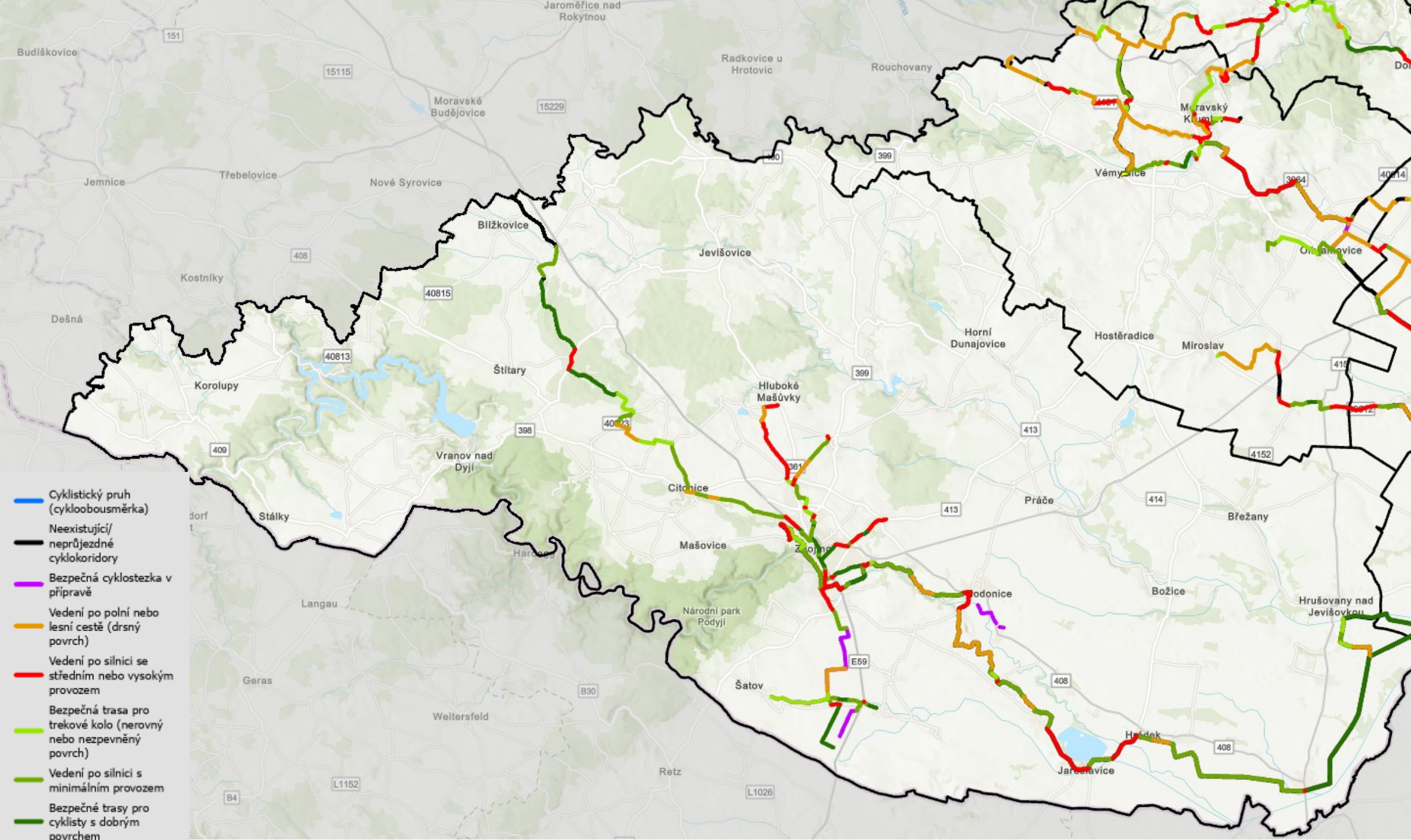
*) nebo obdobné bezpečné komunikace



- V letošním roce celkem 11 změn
- Na Znojemsku letos bez aktualizace
- V rámci aktualizace v roce 2025 doplněn cyklokoridor „Znojmo – Moravské Budějovice“
- V rámci příští aktualizace je možné opět návrh tras upravit
- V případě potřeby doplnění mě můžete kdykoli během roku kontaktovat

Proč by měl být záměr v Konceptci?

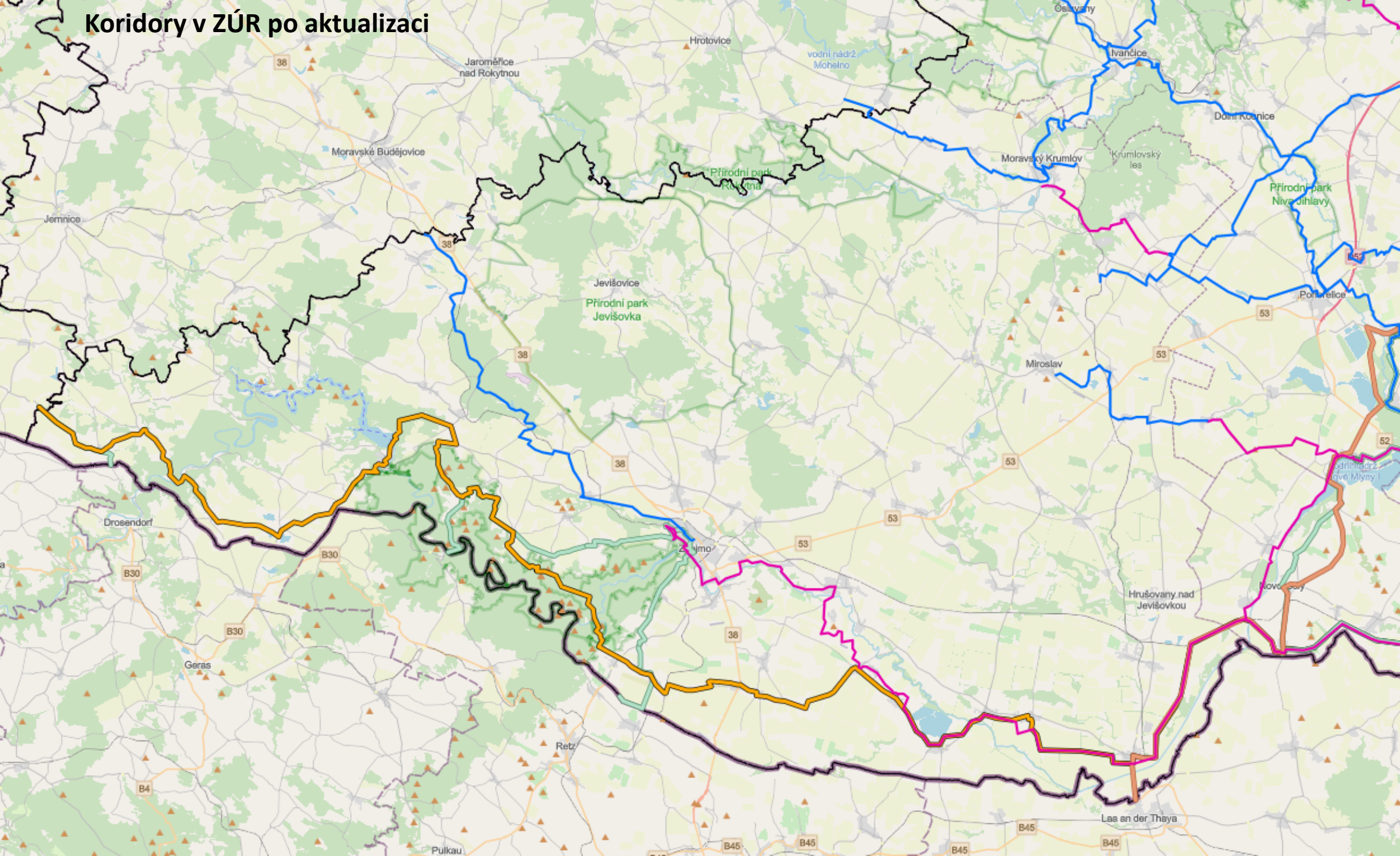
- Ze strany JMK periodicky (v ročních intervalech) aktualizovat mapu o nové záměry. Aktualizace obcím přinese:
 - Podporu JMK při realizaci
 - Zanesení do ZÚR JMK
 - Lepší bodové ohodnocení při žádosti o dotaci od JMK i SFDI (IROP)– JMK posuzuje zda je projekt v souladu s krajskou Konceptcí (+6b)
 - Vyšší respekt ze strany státních institucí
- Doplnění záměru je možné v případě, že odpovídá Konceptci, tzn.:
 - Odstraňuje problémové místo pro cyklisty
 - Navazuje na síť cyklokoridorů
 - Má každodenní dopravní, nebo silný cykloturistický význam (např. typicky: propojuje obce, zajišťuje přístupnost školy, vlakové stanice nebo průmyslového areálu, usměrňuje cyklisty mimo frekventovanou silnici, apod.)



Začlenění cyklokoridorů do ZÚR

- 1. a 2. úroveň cyklokoridorů byla předána ke zpracování do Zásad územního rozvoje JMK (již aktualizovaná verze)
- Postupné propsání do územních plánů obcí
- Původní krajské cyklokoridory, které jsou ZÚR nyní buďto přiřazeny k novým nebo navržené ke zrušení
- Dálkové cyklotrasy (EV4, EV9, EV13, Brno-Vídeň, Jantarová stezka, Moravská stezka, Greenway Praha – Vídeň, Beskydsko-karpatská magistrála, Svitavská..) **zůstávají v ZÚR**

Koridory v ZÚR po aktualizaci



Jak dále rozvíjet bezpečnost?

- **Připravovat projekty realizace cyklokoridorů**
 - Odstraňovat nebezpečná místa

- **Systematická práce s dětmi a mládeží a zranitelnými skupinami**
 - Bezpečné uschování kola během výuky na ZŠ
 - Lokální motivační kampaň / soutěž na dojíždění dětí a mládeže na kole do škol
 - Dopravní výchova (dopravní hřiště, technická zručnost, první pomoc)
 - Školní cyklovýlety, např. do singletrailových areálů v území JMK
 - Spolupráce s PČR a BESIP (např. výuka, dopravní chování)
 - Organizované cyklojízdy
 - Praktické semináře (např. jízdy pro seniory, e-kola)

Odstraňování nebezpečných míst pro cyklisty

- Křížení cyklotrasy nebo cyklostezky s frekventovanou silnicí bez vhodného dopravního opatření/značení
- Ukončení cyklostezky nebo cyklopruhu a vyvedení cyklistů do frekventované silnice
- Zablokovaný cyklopruh (parkující automobil, dočasné dopravní značení, nečistoty)
- Nebezpečné výmoly, zvláště ve sklonu, za zatáčkou
- Závory na cyklotrasách, zvláště ve sklonu
- Přejezdy kolejí – riziko smyku nebo zachycení kola ideální je navést cyklisty přes koleje kolmo
- Snížená viditelnost na výjezdech z vedlejších komunikací, cyklostezek (živé ploty, zaparkovaná auta, stavby)
- Frekventované výjezdy z měst, kde není k dispozici cyklostezka nebo jiné opatření

Odstranění nebezpečných míst pro cyklisty

- Aktuální příklad – Přeznačení cyklotrasy 507
 - Na základě podnětu policie ČR po smrtelném úrazu dojde k přeznačení cyklotrasy 507, která křížila silnici 1. třídy
 - 600m od místa nehody se nachází podjezd s cyklostezkou -> cyklotrasa bude přeznačena skrze tento podjezd
 - Na podnět policie se dotčené obce společně s námi dohodly na vhodném převedení cyklostezky, KČT zajistí přeznačení v rámci každoroční údržby cyklotras

- Kontaktovat KČT - eliskabockova@seznam.cz..



- Odsouhlasit nové vedení s dotčenými obcemi

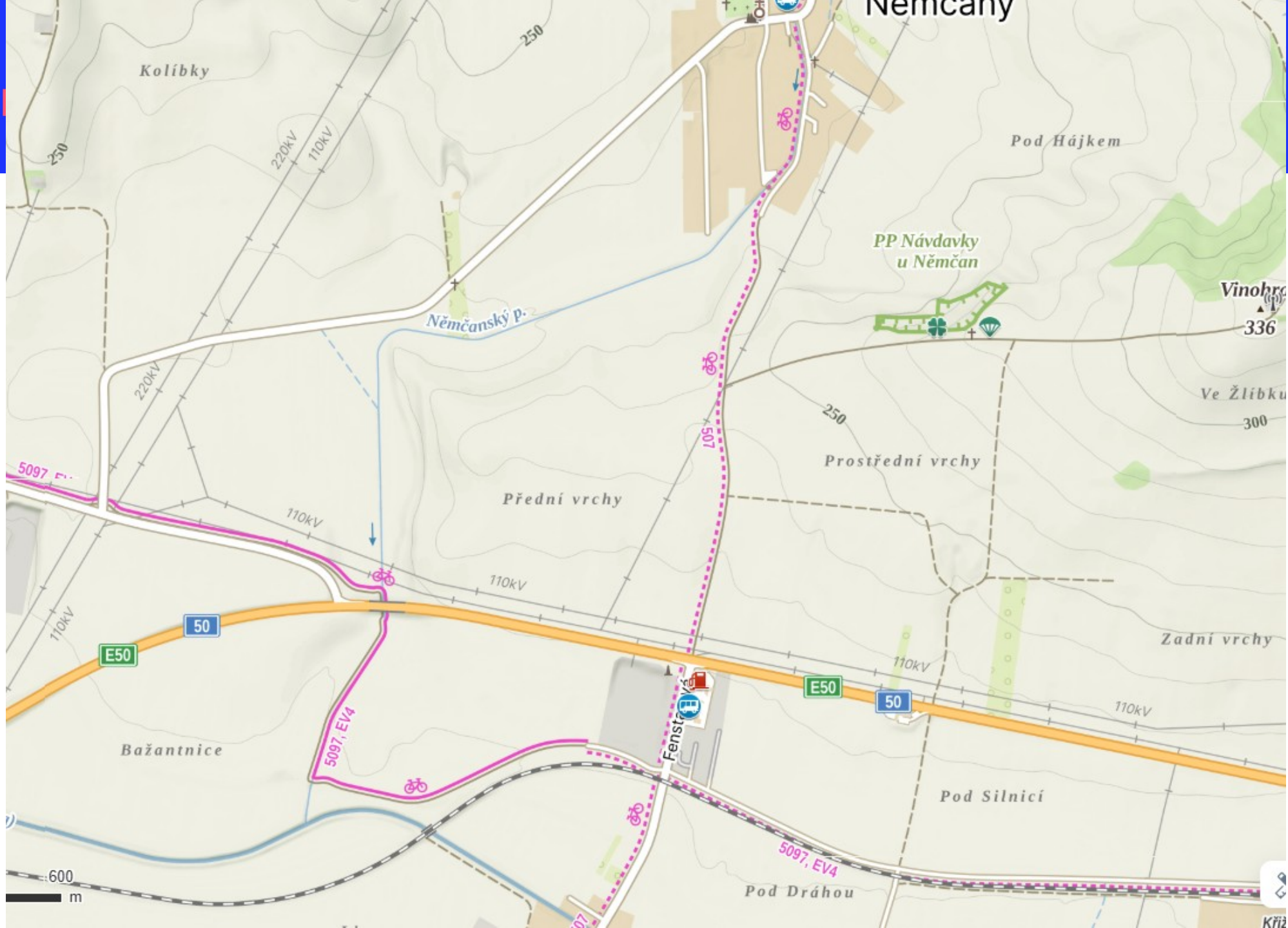
- Projekt musí odsouhlasit v případě vedení po silnicích dopravní inspektorát PČR a stanovit úřad ORP

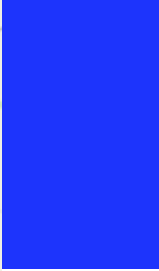
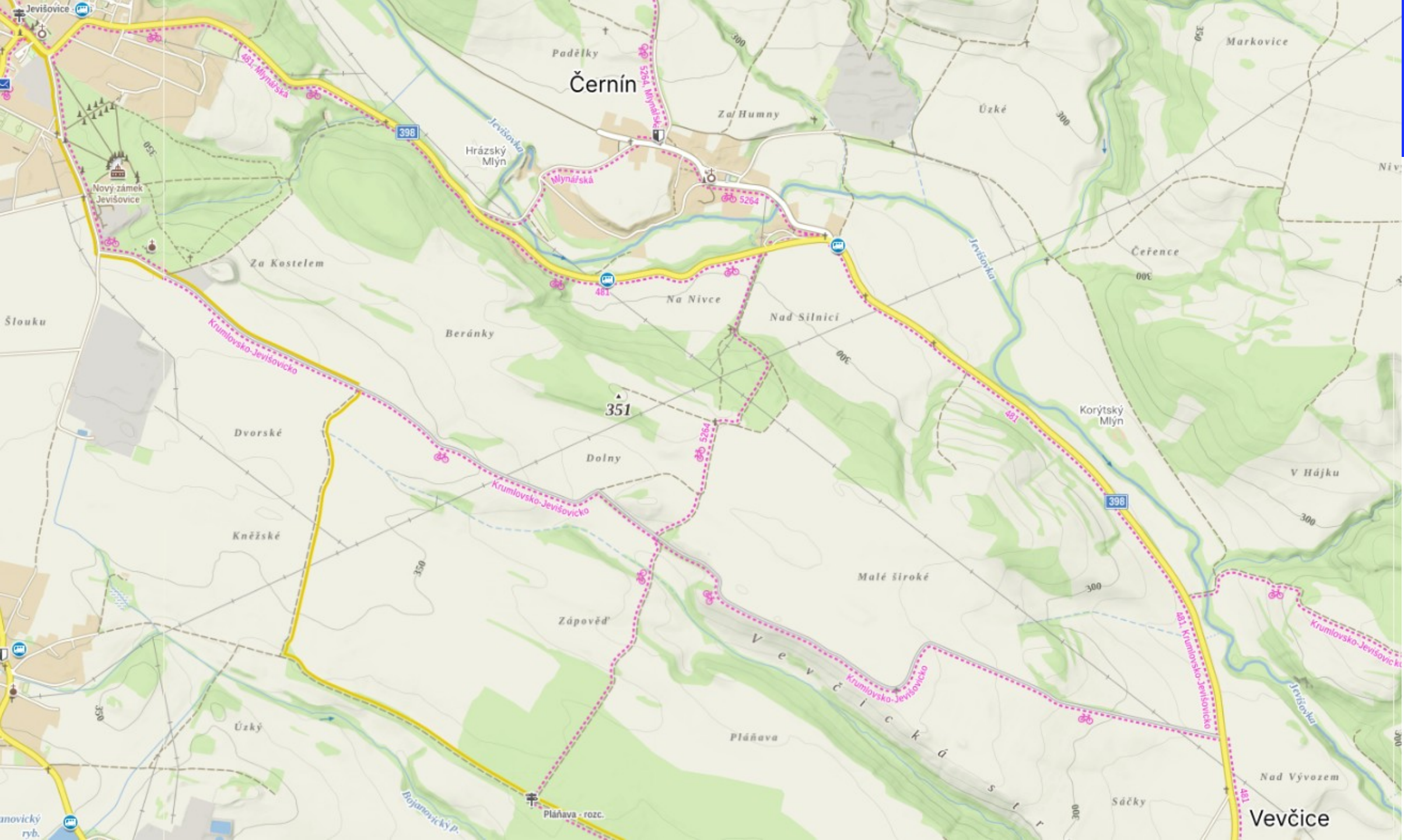
- Pro přeznačení v Mapy.cz je možné kontaktovat jakub.zimmermann@firma.seznam.cz

radek.durna@partnerstvi-ops.cz

Partnerství, o.p.s.







Doprovodné aktivity podporující cyklistiku

- Realizovat stojany zabezpečené kamerou, s uzamykáním a zastřešením na železničních stanicích a zastávkách – obce často trápí parkující auta u žel. stanic
- Realizovat bezpečné stojany u turistických atraktivit (např. kulturní památky, muzea)
- Realizace elektronabíječek – tam kde je potenciál, že se cyklista zdrží
- Realizace odpočívadel

jihomoravský kraj

Nevhodné stojany pro kola s kotoučovou brzdou



Vhodné stojany pro všechna kola



Nový cykloturistický web

- Dle moderních trendů – atraktivní vzhled
- Spolupráce aktérů v území (cyklokoordinátory, TIC, DMO, obce zainteresované subjekty, ...) při výběru typů na cyklovýlety
- Výlety zaměřené dle cílových skupiny (adrenalin x cykloturistika x dálkové trasy)
- Proběhl výběr těch nejlepších výletů, které jsou na webu prezentovány
- Web běží zatím ještě v provizorním režimu, bude začleněn přímo na portál Jižní Morava
- Možné doplnit, v rámci adrenalinové cyklistiky jsou sdílené i místní Pumptracky (přes DMO)
- V případě mimořádných událostí a uzavírek budeme rádi za zaslání podnětu, že je navržený výlet aktuálně neprůjezdný

Parametry trasy



Region



- Moravský kras
- Brno a okolí
- Znojensko a Podýjí
- Pálava a LVA
- Slovácko



Bítovská pivovarská 12°

↔ 12,0 km ⌚ 1:15 h
┆ 314 m ⦿ okružní



Cyklotrasa Mikroregionu Moravia

↔ 45,0 km ⌚ 3:00 h
┆ 173 m ⦿ okružní



Okruh národním parkem Podýjí

↔ 30,0 km ⌚ 4:00 h
┆ 525 m ⦿ okružní



Znojemská vinařská stezka

↔ 189,0 km ⌚ 12:00 h
┆ 1819 m ↪ liniová

Bítovská pivovarská 12°

Na vinařském Znojemsku vám nabízíme pro zpestření tematickou cyklotrasu věnovanou pivním, historickým i přírodním krásám kolem Bítova.

děti

památky

gastro

koupání



délka trasy
12 km



čas. náročnost
1:15 hodin



převýšení
314 m



typ trasy
okružní



Příjemné lesní cesty s romantickými výhledy a poměrně krátká trasa se hodí i pro rodiny s dětmi, které se nebojí do toho **trochu šlápnout a užít si porci náročnějšího stoupání** a klesání okoušené kapkou **adrenalinu**.

Okruh začíná u Hasičského pivovaru Bítov. Míří k nádhernému **hradu Bítov**, kde je dochovaná nejen expozice hradního pivovaru. Středověký hrad byste čekali vysoko na kopci, ale k tomuhle pojedete překvapivě z kopce dolů. Pokračujete přes **Slaměný most** (jeden z nejstarších kamenných mostů u nás), okolo Jezírka lásky do Chvalatic, kde se napojíte na Naučnou stezku Jindřicha Dauna, a kolem zříceniny Rotundy zpět do Bítova.

Přílohy ke stažení



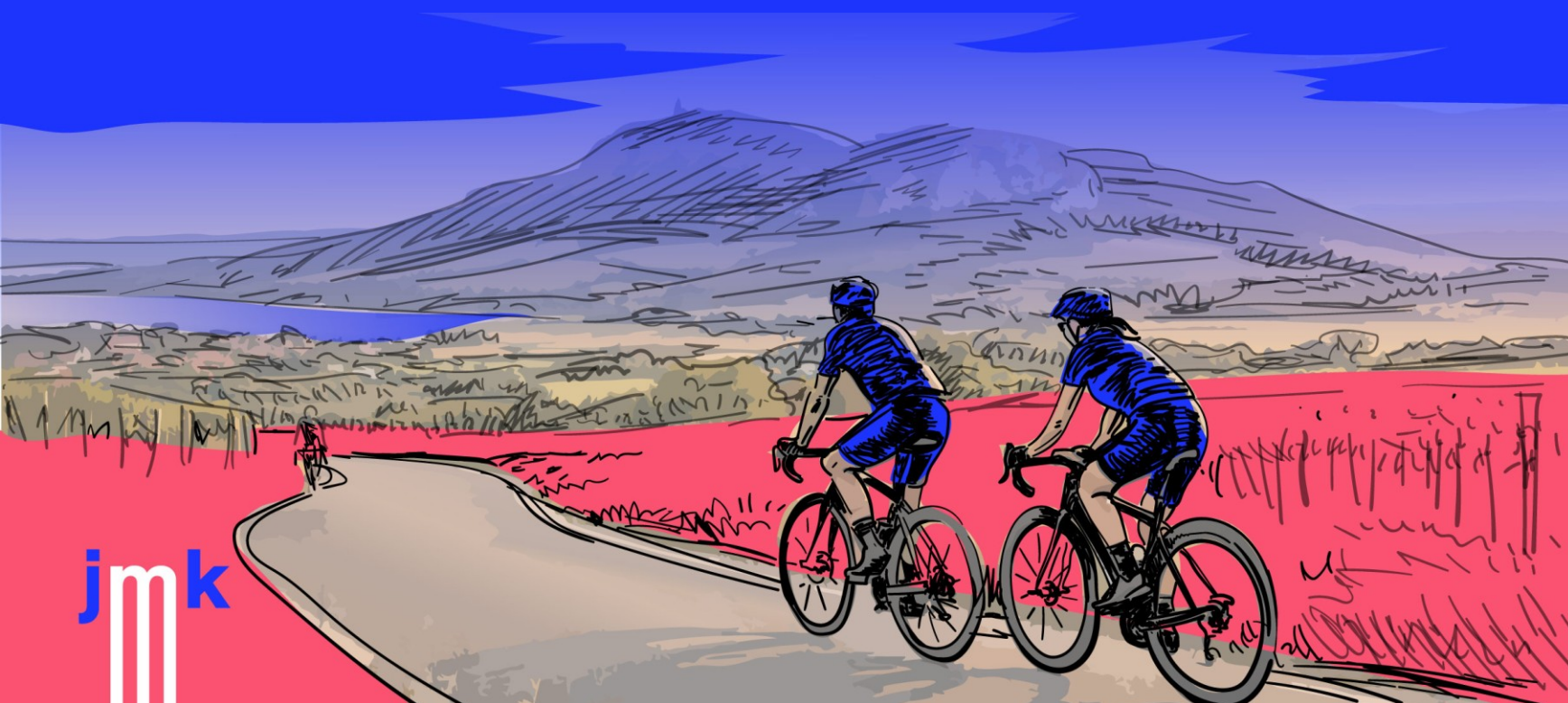
trasa ve formátu pro GPS | GPX

Líbí se ti
tento výlet?

→ do oblíbených

Najdi si místo k
opočinku
po skvělém dni na
kole!

→ ubytování



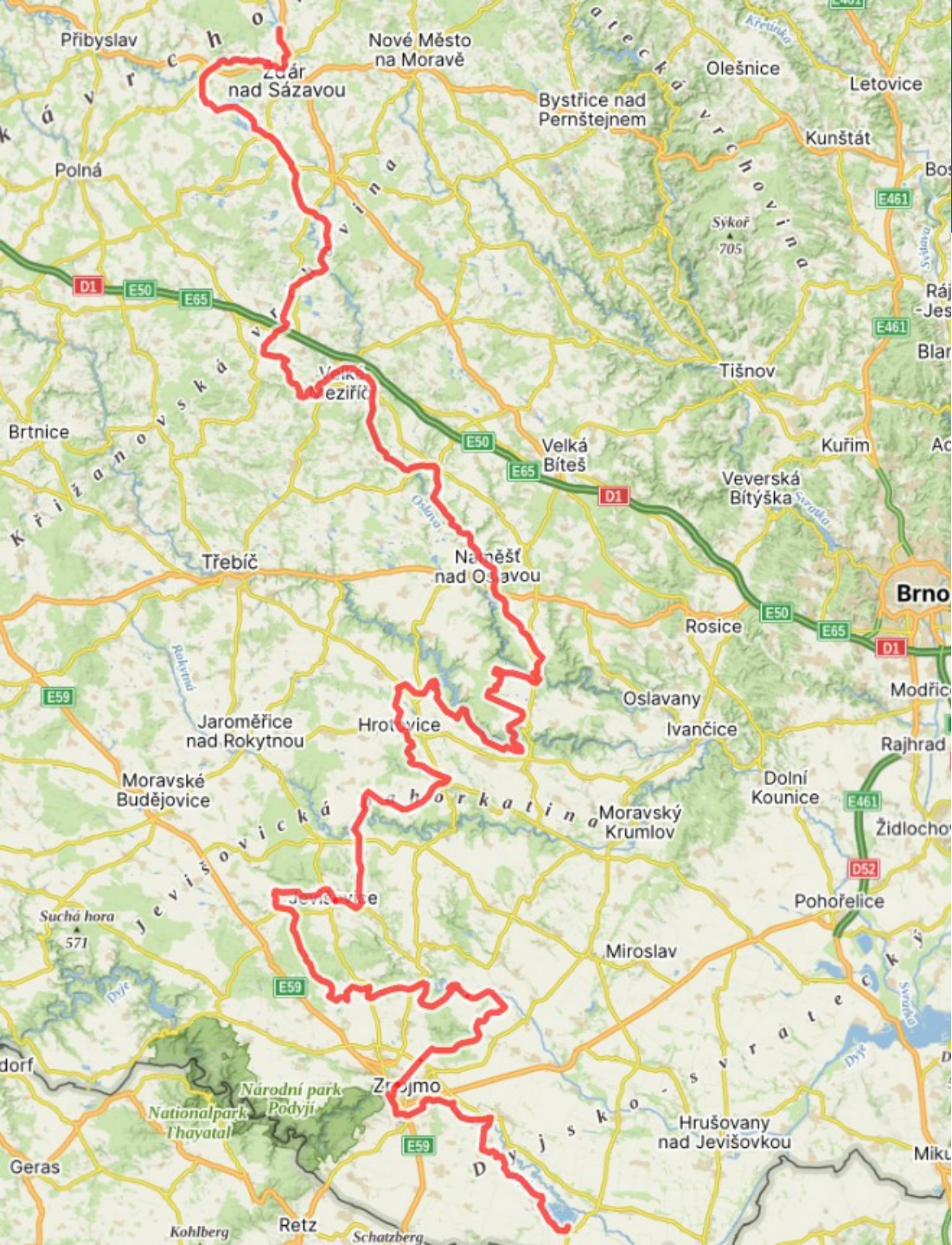
- Cyklokoordinátor JMK sestavuje obsahový návrh příspěvku
- Tiskové oddělení JMK upravuje a schvaluje příspěvky do prezentované podoby na sociálních sítích

- Spuštění v březnu 2026
- Prezentace především nové a plánované infrastruktury pro cyklisty na Jižní Moravě
- Propagace cykloakcí
- Počet sledujících: 1700
- Snažíme se dát nový příspěvek 1-2x týdně

- Výzva k zaslání příspěvků byla odeslána
- Rádi prezentujeme i akce na kterých se JMK nepodílel
- Samostatně oslovuji projekty dle dotačního programu
- [Facebook](#)

Manuál výstavby cyklokoridoru

- Aktuálně se zpracovává, měl by být hotový do konce července
- Nejenom pro menší obce, které nemají zkušenosti s výstavbou cyklostezek
- Manuál, který bude poskytovat „návod“ jak postavit cyklostezku a připravit cyklotrasu
- Postupné kroky, kdy a jak je potřeba řešit činnosti (pozemky, součinnost se státními institucemi, dotace, projednání s dotčenými subjekty, stavební povolení, veřejné zakázky, realizace, údržba, ..)



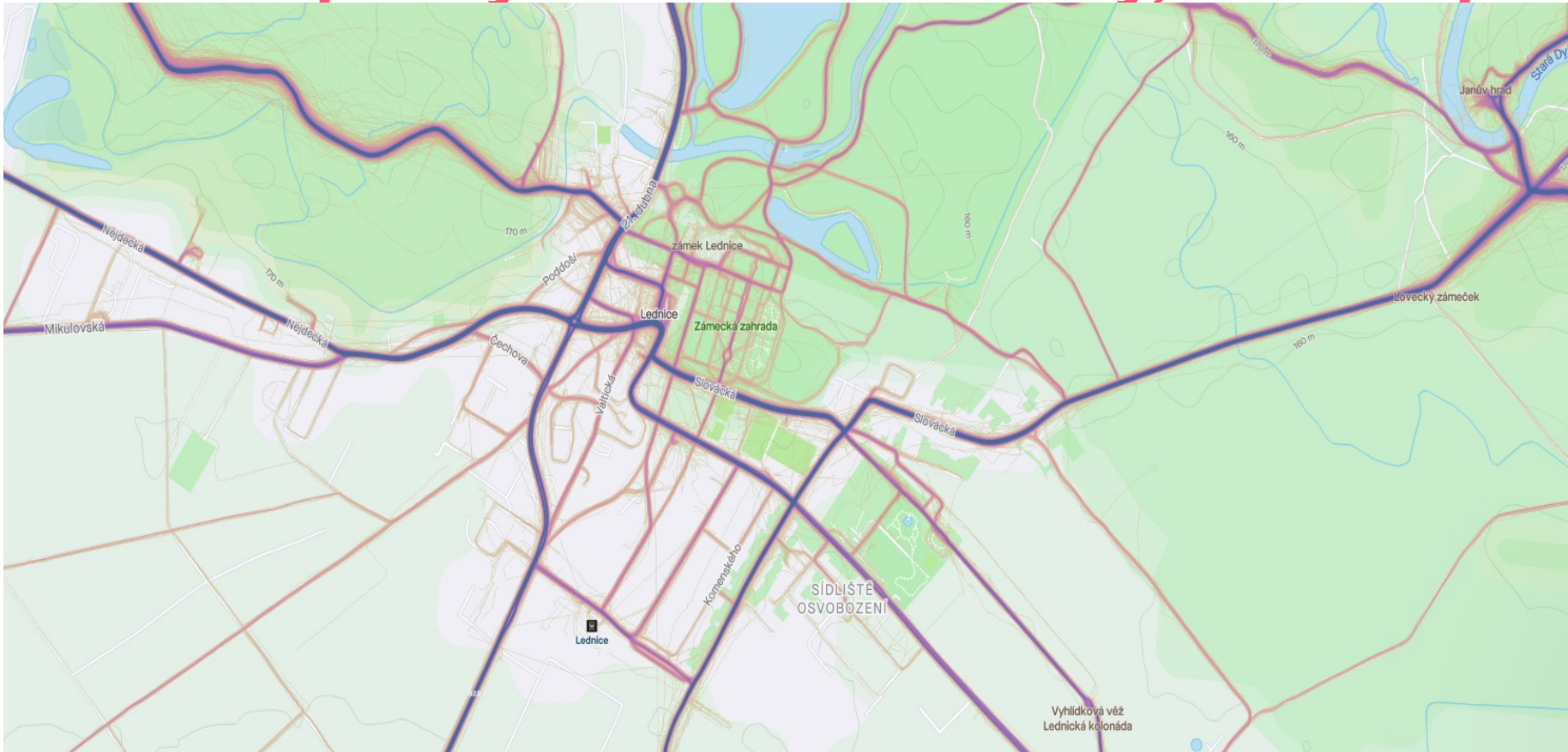
Vyznačení Mlýnské stezky

Mlýnská stezka byla vyznačena v terénu v loňském roce

Revitalizovaná Mlýnská stezka obnovila propojení dvou páteřních cyklistických tras EuroVelo 4 a EuroVelo 13, a dva cenné přírodních celky - Žďárské vrchy a Podyjí skrze dalších 5 přírodních parků.

- Původně bylo plánem realizovat i doprovodný mobiliář – prozatím je od toho ustoupeno

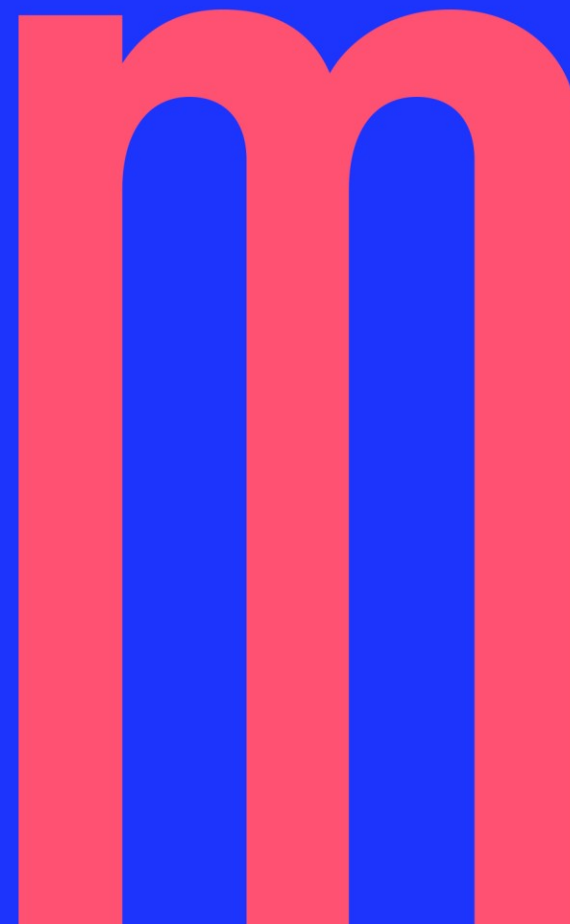
Nabídka poskytnutí dat ze Stravy, Heatmap v detailu



- Informace ke zvolenému termínu a lokalitě
- Nejčastěji volená trasa
- Počet průjezdů s aplikací

Krátký coffebreak 10 minut

- Projekt Cyclonnect - z Šatova až k Dunaji
- Projekt ENACT - možnosti přeshraniční spolupráce na česko-rakouské hranici
- Dotační příležitosti



Krajské dotace

- Dotační výzvy na cyklo pro rok 2026 jsou **UZAVŘENÉ** – Výzvy pro 2027 pravděpodobně budou vypsaný v listopadu 2026
- Nový dotační portál – Pouze elektronická komunikace

-Nebojte se na nás obrátit! v současné době je i možné zaslat připomínky k DP, které budou zváženy

Dotační program Podpora rozvoje cyklistiky a údržby cyklistických komunikací (sloučený)

Dotační tituly:

- » **DT1 – Cyklostezky** – na výstavbu cyklostezek, cyklotras
- » **DT2 – Cyklistická infrastruktura** – zkvalitnění cyklistické infrastruktury jako nedílné součásti cyklistických stezek, cyklotras a tras MTB.
- » **DT3 – Projektová dokumentace** – pořízení projektové dokumentace k provedení stavby k jednotlivým fázím stavebního povolení nebo územního řízení k výstavbě.
- » **DT4 – Podpora mikroregionálních cyklokoordinátorů** - na podporu činnosti a na rozvoj cyklodopravy a cykloturistiky
- » **DT5 – Údržba cyklistických komunikací a singletrailů** - na podporu zajištění bezpečné sjízdnosti stávajících cyklistických komunikací a singletrailů.
- » **DT6 - Bikesharing** (systém sdílení kol) - na podporu systém půjčování jízdních kol, které si lze na jednom místě půjčit a na jiném vrátit.

Příjemce: obce, DSO, maximálně lze podat dvě žádosti DT1,DT2,DT3; DT4, DT6 a DT5 jednu žádost; **Alokace dotačního programu:** 29 000 000 Kč

DT1 – 17 000 000 Kč **DT2** – 2 000 000 Kč **DT3** – 2 500 000 Kč **DT4** – 2 500 000 Kč

DT5 – 4 000 000 Kč **DT6** – 1 000 000 Kč

Max. podíl dotace: 60 %, (příp. 50 % při financování z dalších/ cizích zdrojů)

Příjem žádostí

24.11.2025- 09.01.2026;
26.06.2026

Výše dotace

Min. 25 000 Kč

Max.

DT1 2 000 000 Kč

DT2 300 000 Kč

DT3 300 000 Kč

DT4 150 000 Kč

DT5 75 000 Kč

DT6 200 000 Kč

Uznatelné náklady

DT1, DT2, DT3

01.01.2026–31.12.2027

DT4, DT5, DT6

01.01.2026–31.12.2026

Kontaktní osoba

Věra Ester Dobruská

dobruska.vera@jmk.cz

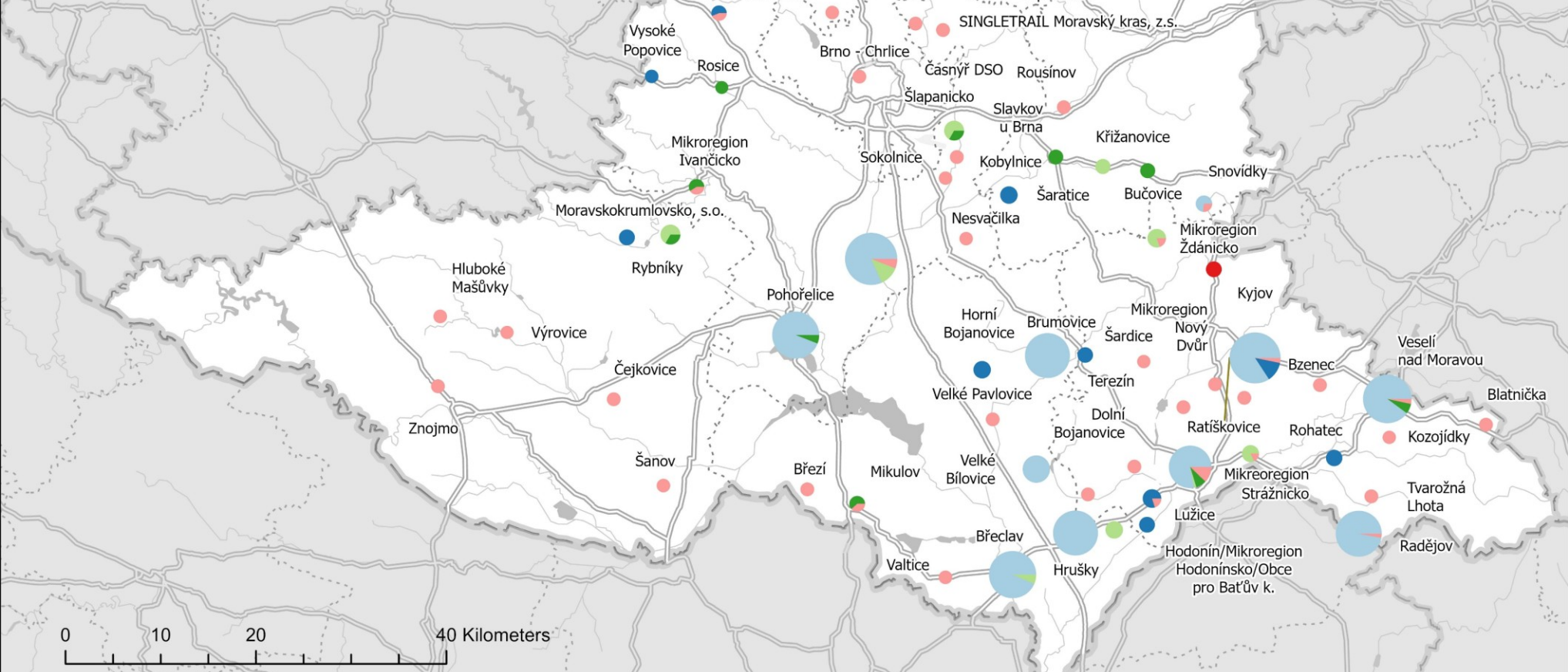
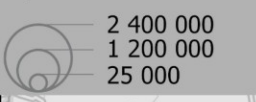
Jan Hrabálek

hrabalek.jan@jmk.cz

Příjemci dotací z Dotačního programu Podpora rozvoje cyklistiky a údržby cyklistických komunikací v roce 2026

- DT1 – Cyklostezky
- DT2 – Cyklistická infrastruktura
- DT3 – Projektová dokumentace
- DT4 – Podpora mikroregionálních cyklokoordinátorů
- DT5 – Údržba cyklistických komunikací a singletrailů
- DT6 – Bikesharing

Výše dotace v Kč



GUGiK, Esri, TomTom, Garmin, FAO, METI/NASA, USGS

Státní fond dopravní infrastruktury (SFDI)

- **Financování:** 80% SFDI (až 90% při realizaci na bývalém drážním tělese) **Mohou žádat:** Obce, PO obce, DSO, SO, Kraj, SÚS. (stavební povolení stačí až při podpisu smlouvy)
- Realizace a opravy cyklostezek a cyklopruhů (DZ C8a, C9a, C10a **!Není možné žádat na jiné dopravní režimy!**)
- **Udržitelnost:** – 5 let
- SFDI umožňuje konzultace projektu
- **Bodování** – max 100b. Nutné získat 30b. (pokud je projekt součástí cyklokoridorů JMK, obdrží 6b)
- Základní podmínkou pro udělení dotace je přínos zvýšení bezpečnosti dopravy:
 - Nová cyklostezka by měla svádět cyklisty z frekventované komunikace
 - Nová cyklostezka by měla přivést cyklisty k bodu zájmu (škola, průmyslová zóna, obytná zóna, nádraží..)

Kompletní informace o dotačním programu [Cyklostezky - Státní fond dopravní infrastruktury](#)

- Termín schválení pravidel pro financování cyklostezek a bezbariérových chodníků pro rok 2027 nebyl dosud stanoven. Výzva se zatím ani nezpracovává, čeká se až na státní rozpočet 2027, pokud tedy výzva bude, tak až na podzim

Interreg

- SK – CZ -> Vyčerpaný
- AT – CZ -> finance zbývají pouze ve fondu malých projektů:
 - Max 50 000 Eur na odpočívky, mobiliář, propagační materiály, značení

IROP

- Aktuálně není vypsána vhodná výzva pro oblast Znojemska, výhled k dalšímu programovému období 2028+ je zatím neznámý.

Kontaktní osoby na JMK

- Jaroslav Kepřt; kepřt.jaroslav@jmk.cz; 541 651 325 – Projektový manažer cyklo-projektů
- Kubík Vojtěch; kubik.vojtech@jmk.cz; 541 651 319 – Cyklokoordinátor Jihomoravského kraje
- Ing. Ivo Minařík, MPA; mirarik.ivo@jmk.cz; 541 651 341 – Vedoucí ORR JMK
- Věra Ester Dobruská; dobruska.vera@jmk.cz; 541 651 355 a Jan Hrabálek; hrabalek.jan@jmk.cz; 541 651 374 – Administrátoři dotačního programu na rozvoj cyklistiky a cyklistické dopravy
- Marek Sovka; sovka.marek@kr-jihomoravsky.cz; 541 651 461 – Náměstek hejtmána JMK; v kopii na asistentku janatkova.petra@kr-jihomoravsky.cz

Příležitost pro dotazy a diskuzi!

Děkujeme za pozornost!