

**Jednání úřadů práce,  
hospodářských komor, JCMM ,JIC,  
CzechInvestu, Centrum pro cizince a  
zástupců JMK**

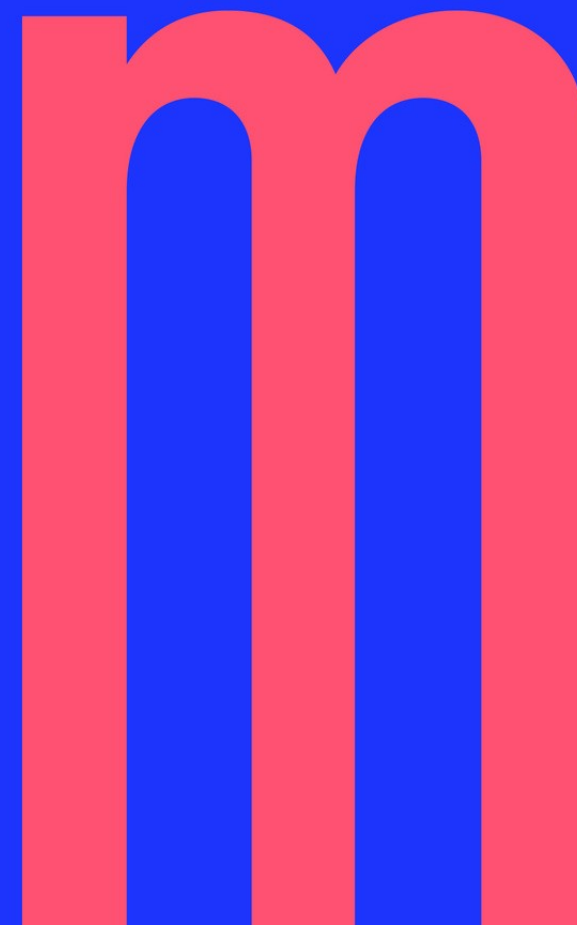


Spolufinancováno  
Evropskou unií



Ministerstvo  
pro místní rozvoj

13.5.2026



# Program

**9:00 - Přivítání (JMK – Mgr. Sovka)**

**9:05 - Připravované a realizované aktivity v souvislosti s dostavbou EDU (JMK – Mgr. Sovka)**

**9:20 - Aktuální informace na trhu práce (KrP – RNDr. Pitner, Ph.D.)**

**9:35 - Aktuální informace z hospodářských komor (KHKJM – Mgr. Kostík)**

**9:50 - Programy, které reagují na aktuální potřeby trhu práce v region (JCMM – Mgr. Nantl, LL.M.)**

**10:05 - Databáze podnikatelských nemovitostí – Data z region (CzechInvest – Ing. Čermák)**

**10:20 - Přijímací zkoušky na střední školy (JMK – Mgr. Nespěšný)**

**10:35 - Aktuální nabídka služeb Centra pro cizince (CPC – Bc. Krejčí, DiS.)**

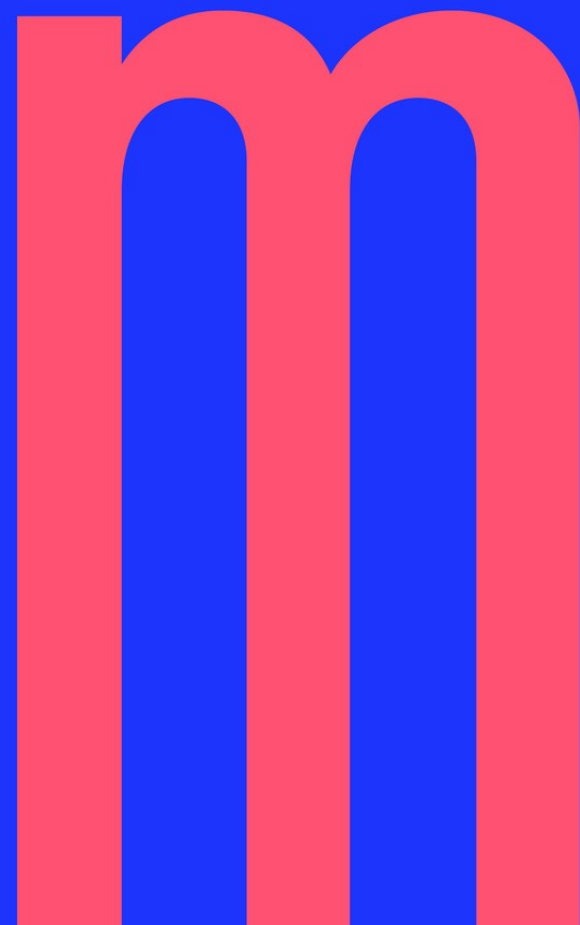
**10:50 - Strategie Jihomoravského kraje 2028+ (JMK – Ing. Minařík, MPA)**

**Diskuse a návrhy témat pro rozvoj území**

jihomoravský kraj

# Připravenost Jihomoravského kraje na dostavbu EDU

Mgr. Marek Sovka



## Připravenost Jihomoravského kraje na dostavbu EDU

- Socioekonomická studie Dukovany 2024
- Akční plán Jihomoravského kraje na dostavbu EDU (schválený 09/2025)
- Kraj v roli koordinátora projektů v dotčeném území, realizátora konkrétních aktivit, podporovatele přípravy a realizace konkrétních projektů, poskytovatele informací

## Připravenost České republiky na dostavbu EDU

- Akční plán pro řešení dopadů dostavby Jaderné elektrárny Dukovany (schválený 10/2025)
- Stát v roli koordinátora poskytnuté podpory a kompenzace obcím dotčených přímo výstavbou EDU z národní úrovně

**V rámci celého projektu je nezbytné zajistit financování, včasnou a systematickou koordinaci mezi úrovní státu, kraje a obcí.**



# Formy komunikace na úrovni kraje a cílové skupiny



## Pracovní skupiny

- Odborníci z dané oblasti
- Zástupci obcí, DSO
- Zástupci institucí (např. školy, nemocnice, HZS, PČR apod.)
- Krajsí úředníci a projektoví manažeři



## Newsletter a sociální sítě

- Široká veřejnost
- Místní obyvatelé v dotčeném území
- Mladší generace
- Zájmové skupiny a neziskové organizace



## Pravidelná jednání v dotčeném území

- Účast politické reprezentace
- Zástupci obcí
- Obyvatelé a aktivní občané

# Struktura akčního plánu kraje

Krok 1



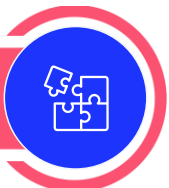
**Opatření na národní úrovni** – vyžadují iniciaci nebo podporu státu (zejména ministerstev).

Krok 2

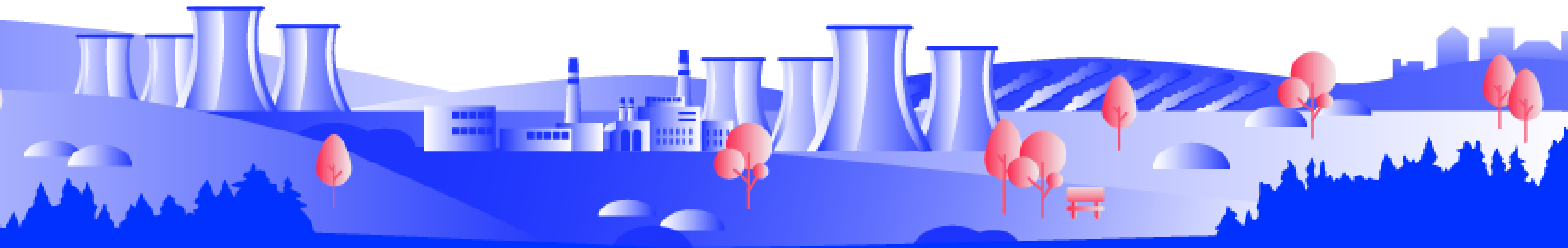


**Opatření kraje** – jsou v přímé gesci Jihomoravského kraje

Krok 3



**Opatření obcí** – doporučené kroky realizované obcemi a dalšími partnery v území



# Opatření realizovaná státem a krajem



Oblast bezpečnosti, integrace a krizového řízení



Oblast školství a vzdělávání



Oblast bydlení a veřejné infrastruktury



Oblast zdravotnictví a sociálních věcí



Oblast dopravy



Průřezové oblasti



Oblast podpory podnikání a trhu práce



# Opatření realizovaná krajem

## Oblasti a opatření

1. Oblast bezpečnosti, integrace a krizového řízení



01

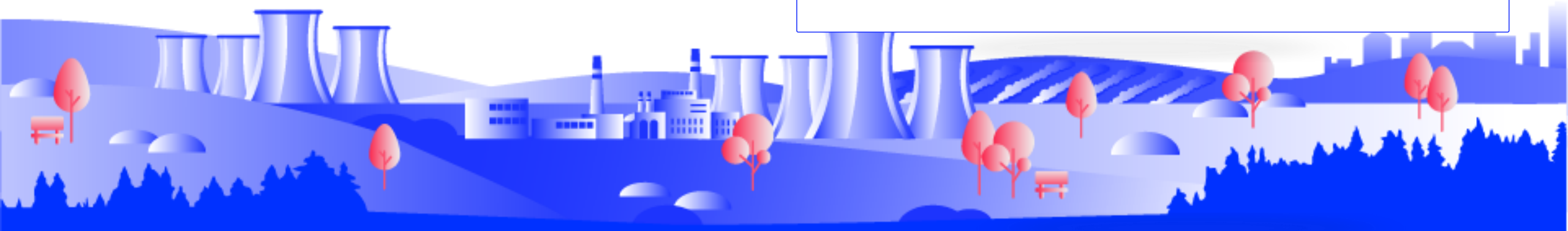
- Posílení krizové připravenosti území v souvislosti se stavbou EDU ► realizace taktických cvičení složek IZS JMK; práce na aktualizaci havarijní a krizové dokumentace
- Posílení kapacit Centra pro cizince Jihomoravského kraje a zajištění detašovaných pracovišť v území dotčeném stavbou EDU ► připravuje se kapacita poradenství, vzdělávání a tlumočení pro detašované pracoviště
- Posílení bezpečnostní infrastruktury v souvislosti se stavbou EDU ► bude zajištěna podpora jednotek SDH obcí v dotčeném území skrze dotační program JSDH a spolufinancování dotačního programu MV-GŘ HZS ČR

2. Oblast bydlení a veřejné infrastruktury



02

- Kofinancování projektové přípravy veřejných investic v dotčeném území EDU ► je vytvořen Fond rozvoje JMK ► Podpora bydlení a podnikání na vybraných rozvojově znevýhodněných územích Jihomoravského kraje 2026–2027 (vyhlášen, podpořeno 6 žádostí v celkové výši 2.787.000 Kč)
- Kofinancování projektů vodohospodářské a odpadové infrastruktury ► dotační program v oblasti vodního hospodářství (vyhlášen)



# Opatření realizovaná krajem

Oblasti a  
opatření

## 3. Oblast dopravy

03



- Koordinace veřejné dopravy pro zlepšení dopravní obslužnosti EDU ▶ Od 19. ledna 2026 došlo k posílení autobusové linky 441, která spojuje Moravský Krumlov, Jamolice, Dukovany a areál elektrárny. Do budoucna se počítá s dalším navyšováním spojů
- Kofinancování projektů infrastruktury pro zlepšení dopravní obslužnosti v souvislosti se stavbou EDU ▶ analýza dopadů stavební dopravy dostavby JEDU na krajské silnice JMK
  - ▶ SÚS JMK postupně realizuje stavební úpravy na návozdových trasách EDU
  - ▶ memorandum mezi JMK, Ivančickem a Moravskokrumlovskem (cyklo)
- Posílení kapacit SÚS JMK pro realizaci dopravních projektů souvisejících s dostavbou EDU ▶ posílení závazného ukazatele SÚS JMK
- Vypracování analýzy problémových míst pro chodce na zadaných úsecích návozdových tras pro stavbu EDU ▶ studie opatření k zajištění bezpečnosti chodců na návozdových trasách dostavby EDU ▶ DP Podpora aktivit řešení územních dopadů dostavby Jaderné elektrárny Dukovany v dotčeném území Jihomoravského kraje 2026–2027 (vyhlášen, podpořeno 6 žádostí v celkové výši 1.274.717 Kč)
- Jamolice obchvat - II/152 ▶ připravuje se projektová dokumentace
- Prevence objíždění oficiálních návozdových tras a zajištění nápravy škod na krajské dopravní infrastruktuře v souvislosti se stavbou EDU
- Vytvoření hybridního 3M dopravního modelu pro plánování stavby EDU
  - ▶ připravuje se obsahový záměr projektu

Dokončené byli dosud 4 akce :

II/425 Židlochovice, OK - 2025

II/416 křiž. s III/42510 – Žabčice-2024

III/42510 křiž. s III/39528 - křiž. s III/39521-2025

II/394 Neslovice - Ivančice – neinvestiční-2025

# Opatření realizovaná krajem

## Oblasti a opatření

4. Oblast podpory podnikání a trhu práce



04

- o Využití dostavby EDU za účelem rozvoje inovačního potenciálu kraje ► **participace JIC, JINAG, OHK, CzechInvest a vznik inovačních platforem**

5. Oblast školství a vzdělávání



05

- o Kofinancování investic do vzdělávací infrastruktury v souvislosti se s stavbou EDU
- **rozvoj polytechnického vzdělávání v SOU a SOŠ SČMSD, Znojmo, s.r.o.**
- o Přizpůsobení vzdělávání potřebám zaměstnavatelů v souvislosti s EDU ► **rozšíření nebo vznik nových specializovaných technických oborů potřebných v energetice, a s tím související vybudování vzdělávací infrastruktury a vybavení**



# Opatření realizovaná krajem

## Oblasti a opatření

6. Oblast zdravotnictví a sociálních věcí



06

- Kofinancování investic do krajské a obecní zdravotní infrastruktury v souvislosti se stavbou EDU ► Řeší se pokrytí dotčeného území primární zdravotnickou péčí

7. Průřezové oblasti



07

- Vytvoření Jihomoravského rozvojového fondu EDU ► pro spolufinancování projektů z národních zdrojů je vytvořen Fond rozvoje JMK
- Realizace komunikačních a participačních aktivit kraje v souvislosti se stavbou EDU ► je vytvořen postup komunikace v rámci přípravy stavby EDU, je v realizaci ► odstraňování administrativních a legislativních překážek spojené s realizací soukromých projektů ► školení zaměřené na kulturní a společenské zvyklosti v komunikaci a spolupráci s korejskými partnery
- Analýza a vyhodnocení využití nemovitého majetku v dotčeném území pro potřeby přípravy stavby EDU ► je připravena databáze nevyužitého majetku obcí, státu a kraje ► využití majetku v území k podpoře podnikání

# Aktuální téma - proč se řeší kompenzace obcím?

- Dostavba EDU je **strategický projekt státu** s dlouhodobými dopady do území, které byly objektivně vyčísleny v **Socioekonomické studii Dukovany (2024)**
- **Socioekonomická studie** identifikovala různé typy dopadů v souvislosti s dostavbou EDU:
- Na základě studie byly v roce 2025 schváleny:
  - **akční plán státu pro řešení dopadů dostavby EDU**
  - a navazující **akční plány krajů** (Jihomoravský kraj a Kraj Vysočina)

**Akční plány mají zajistit, aby obce nenesly dopady dostavby samy a mohly využít její přínosy.**



# Předvídatelnost jako podpora pro obce

**Jasně a včasné informace pomáhají obcím dobře se připravit:**

- Informace o **preferované ubytovací lokalitě, počtu osob a délce jejich pobytu**
- **Pevně stanovený termín vyhlášení programů a výzev státu a kraje**, včetně časového vymezení uznatelnosti výdajů
- Znalost principu **výpočtu finančních kompenzací**
- Jistota, že tyto **parametry lze promítnout do smluvních vztahů s investorem ubytovací lokality**

**Tyto informace je potřeba znát před uzavřením smlouvy obce s investorem ubytovací lokality – viz harmonogram EDU II, KHNP, Daewoo.**



# Prioritní oblasti dle počtu projektových záměrů

jihomoravský kraj

## Doprava

45 projektů z toho Moravský Krumlov 20



## Školství a vzdělávání

33 projektů z toho 14 Moravský Krumlov



## Technická infrastruktura, inženýrské sítě

37 projektů z toho 17 z Ivančic



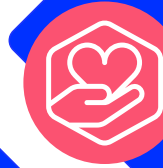
## Ubytování a bydlení

16 projektů z toho 9 Rosice



## Zdravotnictví

26 projektů z toho shodně 7 Ivančice a Znojmo



# Financování potřeb území Jihomoravského kraje

Předpokládané potřeby na řešení dopadů dostavby cca 15 mld. Kč pro celé dotčené území tj. včetně Kraje Vysočina

## Míra spolufinancování

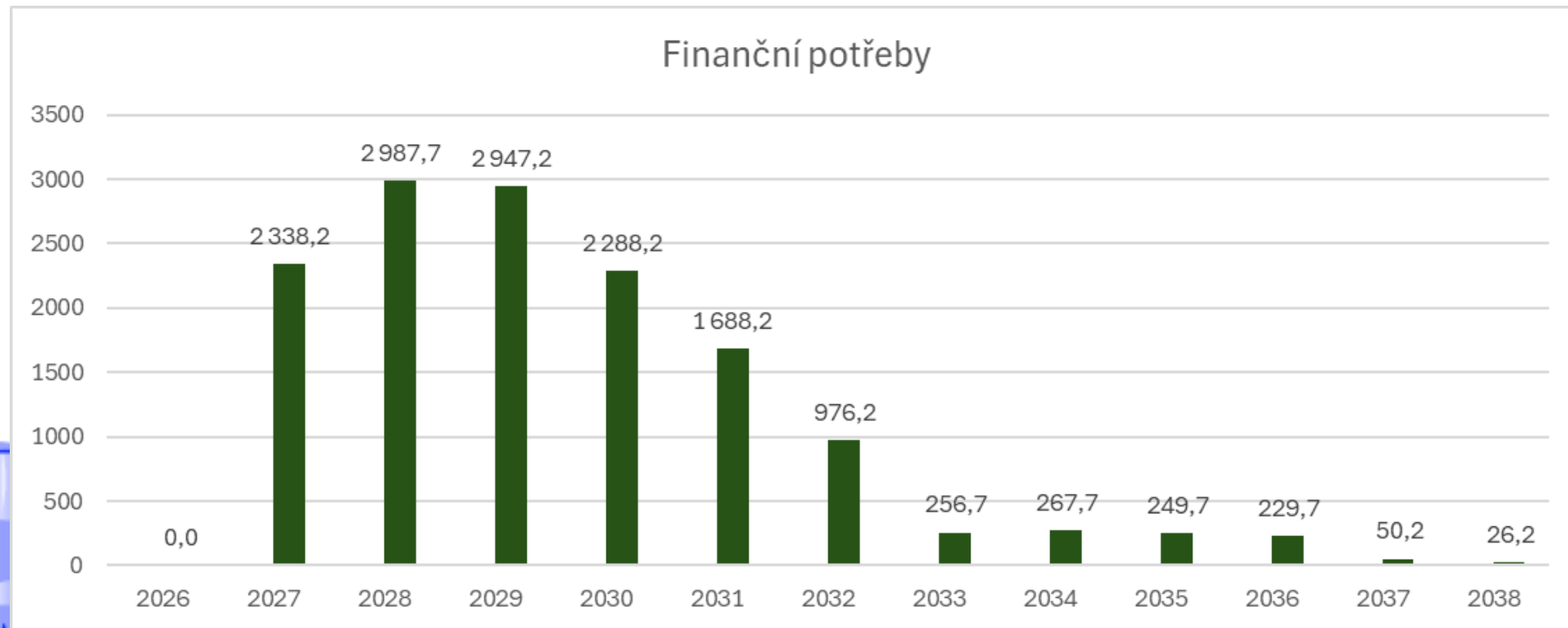
| Úroveň veřejné správy | Předpokládaný podíl | Odhad finančních nákladů |
|-----------------------|---------------------|--------------------------|
| Stát                  | 80 %                | 6,0 miliard Kč           |
| Jihomoravský kraj     | Max 10 %            | 0,75 miliard Kč          |
| Dotčené obce          | Max 10 %            | 0,75 miliard Kč          |

## Podíl spolufinancování vybraných aktivit

| % podpory ze SR | Typ náhrady  |
|-----------------|--|
| 100 %           | Přímé, nevyhnutelné dopady dostavby EDU se zásadními důsledky            |
| 80 %            | Přímé dopady reagující na negativní důsledky dostavby EDU                |
| 70 %            | Měkká a plánovací opatření reagující na dopady dostavby EDU              |
| 60 %            | Rozvojová opatření se širším přínosem reagující na důsledky dostavby EDU |

# Financování potřeby na území obou krajů

Předpokládané potřeby na řešení dopadů dostavby cca 15 mld. Kč pro celé dotčené území tj. včetně Kraje Vysočina



**Děkuji za pozornost**

