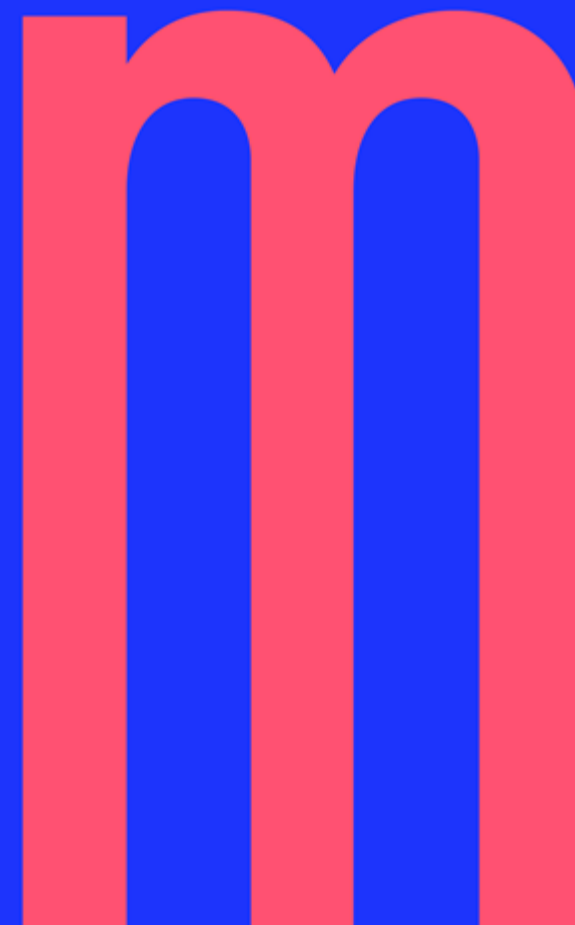


# Přijímací řízení do SŠ v Jihomoravském kraji 2026

Mgr. Hynek Nespěšný

Brno

13.05.2026



## Průběh přijímacího řízení v roce 2026

PŘ probíhá přes systém DiPsy od školního roku 2023/24

1. kolo – výsledky budou zveřejněny 15.05.2026 – viz další data

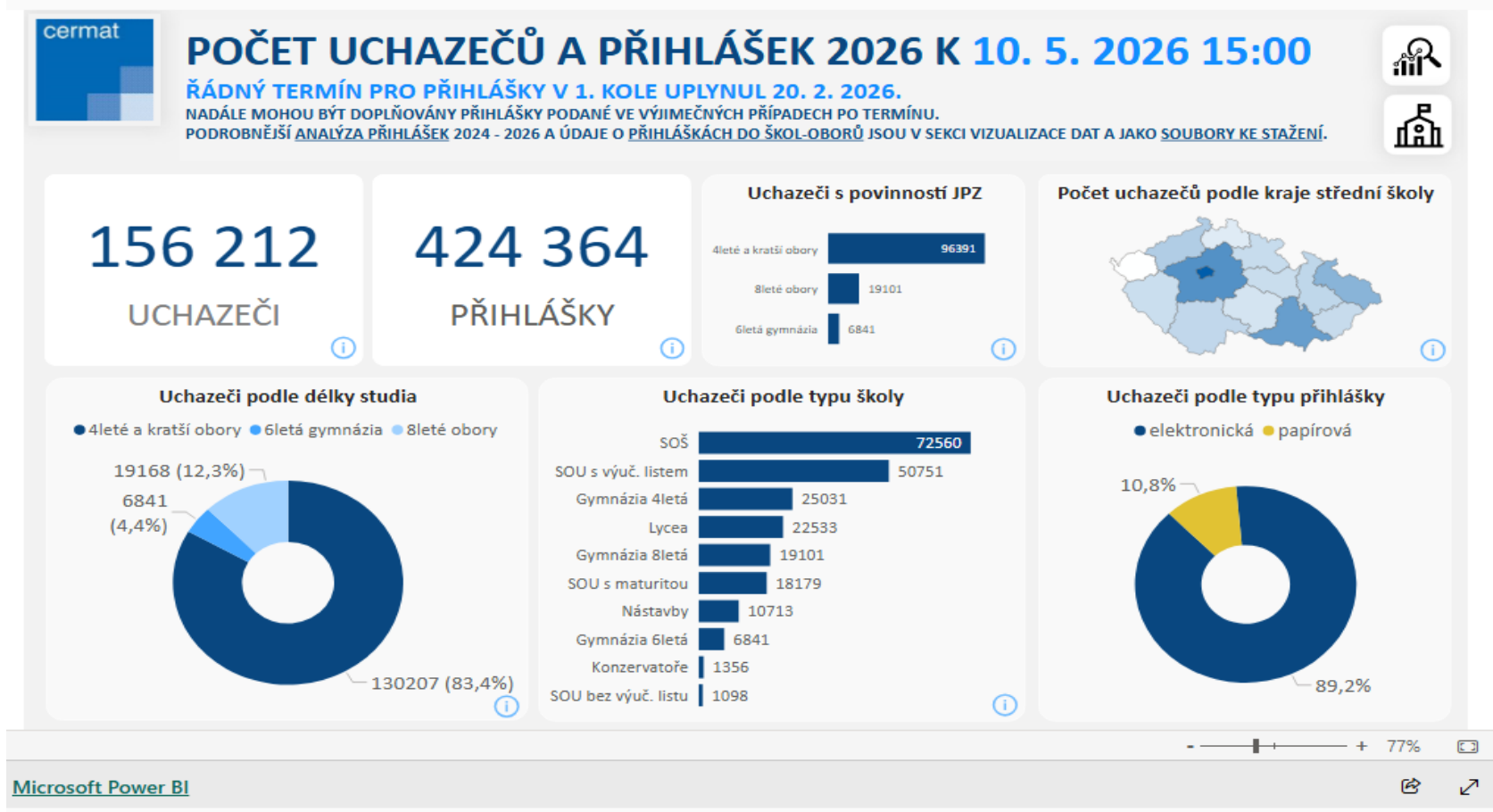
2. kolo - přihlášku ve 2. kole bude možné podat od 19.05.2026 do 25.05.2026

3. a další kola jsou plně v režii středních škol. Slouží výhradně pro uchazeče, kteří nebyli přijati v 1. ani 2. kole, nebo se vzdali přijetí, nebo se v 1. a 2. kole nikam nehlásili.

# Podrobnosti k přijímacímu řízení

Stránky CERMATu

## Přijímací zkouška - data a analytické výstupy



# 1. kolo přijímacího řízení v Jihomoravském kraji v roce 2026 a srovnání s roky 2025 a 2024 (celkový počet)

ROK	ŠKOLY	KAPACITA ⓘ	UCHAZEČI ⓘ	PŘIHLÁŠKY ⓘ	UCHAZEČI/ KAPACITA
2024	128	18336	19 851	48 792	1,08
2025	131	17962	20 106	50 129	1,12
2026	135	17826	19 516	49 019	1,09

Kapacita = počet nabídky všech středních škol v JMK pro 1. kolo přijímacího řízení

Uchazeči = přihlášená osoba

Přihlášky = počty podaných přihlášek do jednotlivých škol - oborů - zaměření (každý uchazeč může podat 3 standardní přihlášky a 2 do oborů s talentovou zkouškou).

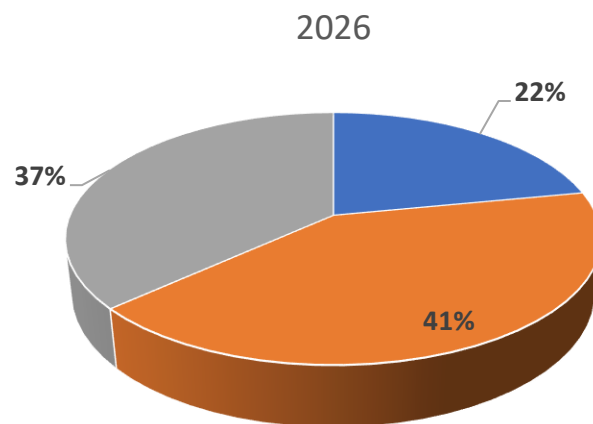
# 1. kolo přijímacího řízení v Jihomoravském kraji v roce 2026 a srovnání s rokem 2025

typ oborů	2026			2025		
	uchazeči	kapacita	přihlášky	uchazeči	kapacita	přihlášky
G4	3 259	2 003	5 750	3 369	1 981	5 941
G6	1 336	380	3 256	1 301	410	3 186
G8	2 502	972	5 675	2 559	948	5 771
Konzervatoře	196	99	199	183	107	186
Lycea	3 234	1 350	3 948	3 239	1 257	3 823
Nástavby	1 066	842	1 750	1 135	853	1 801
SOŠ	7 980	5 194	13 781	8 383	5 186	14 661
SOU bez výučního listu	156	181	191	162	187	198
SOU s maturitou	2 412	1 118	3 038	2 288	1 156	2 852
SOU s výučním listem	5 902	5 611	11 590	5 979	5 827	11 632

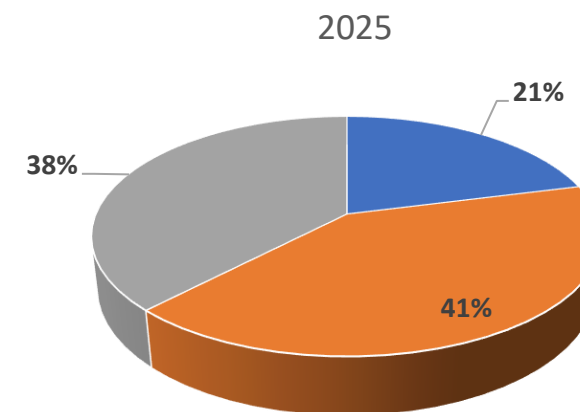
Červeně vyznačený počet je vyznačení menšího počtu ve srovnání mezi roky 2026 a 2025.

# 1. kolo přijímacího řízení v Jihomoravském kraji v roce 2026 a srovnání s rokem 2025 - nabídka

nabídka pro žáky 9. tříd	2026	2025
gymnázia a lycea	3 353	3 238
SOŠ s maturitou	6 312	6 342
SOU s výučním listem	5 611	5 827
<b>celkem</b>	<b>15 276</b>	<b>15 407</b>



■ gymnázia a lycea ■ SOŠ s maturitou ■ SOU s výučním listem



■ gymnázia a lycea ■ SOŠ s maturitou ■ SOU s výučním listem

## Lycea - nově otevřená ve školním roce 2026/27

SŠ zřizovaná JMK:

- |  |                   |         |               |
|--|-------------------|---------|---------------|
| • Střední škola technická a gastronomická Blansko, p. o.               | Technické lyceum  | 30 žáků | 31 přihlášek  |
| • Střední škola grafická Brno, p. o.                                   | Technické lyceum  | 14 žáků | 21 přihlášek  |
| • Střední průmyslová škola a vyšší odborná škola Brno, Sokolská, p. o. | Ekonomické lyceum | 30 žáků | 108 přihlášek |

SŠ ostatních zřizovatelů:

- |   |                                    |         |              |
|---|------------------------------------|---------|--------------|
| • SOŠ MORAVA o.p.s.,  | Pedagogické lyceum                 | 17 žáků | 74 přihlášek |
| • Střední odborná škola EDUCAnet Brno, o.p.s.                         | Ekonomické lyceum                  | 20 žáků | 2 přihlášky  |
| • SOU a SOŠ, SČMSD, Znojmo, s.r.o., Přímětická 1812/50, 669 41 Znojmo | Lyceum (režim pokusného ověřování) | 30 žáků | 59 přihlášek |

Kapacity jsou vždy nově určené a zvyšují počet nabídky studia na školách.

## Lycea - nově otevřená ve školním roce 2025/26 ve školním roce 2026/27 budou pokračovat

(údaje o nabídce a přihláškách pro školní rok 2026/27)

SŠ zřizovaná JMK:

• Střední průmyslová škola stavební Brno, p. o.	Technické lyceum	30 žáků	121 přihlášek
• Střední škola GEMINI Brno, p. o.	Pedagogické lyceum	14 žáků	13 přihlášek
• Gymnázium a SOŠ zdravotnická a ekonomická Vyškov, p. o.	Lyceum (režim pokusného ověřování)	22 žáků	62 přihlášek

SŠ ostatních zřizovatelů:

• Střední škola cestovního ruchu a gastronomie, s.r.o.	Ekonomické lyceum	30 žáků	17 přihlášek
• Hotelová škola s. r. o.	Lyceum (režim pokusného ověřování)	30 žáků	31 přihlášek
• SŠ a VOŠ tradičních řemesel s. r. o.	Lyceum (režim pokusného ověřování)	23 žáků	46 přihlášek
• Základní škola a střední škola CoLibri	Kombinované lyceum	5 žáků	7 přihlášek

Kapacity jsou vždy nově určené a zvyšují počet nabídky studia na školách.

## „Zájem“ o studium

název oboru	číselný kód KKO V	délka studia	forma	přihl	kapacita	1. kolo	zájem
Asistent zubního technika	53-44-M/03	4	DE	150	22		<b>681,82%</b>
Elektrikář	26-51-H/01	3	DE	99	15		<b>660,00%</b>
Ekonomika a podnikání	63-42-M/01	4	DE	198	30		<b>660,00%</b>
Masér sportovní a rekondiční	69-41-L/02	4	DE	197	30		<b>656,67%</b>
Bezpečnostně právní činnost	68-42-M/01	4	DE	164	30		<b>546,67%</b>
Kosmetické služby	69-41-L/01	4	DE	323	60		<b>538,33%</b>
Ekonomika a podnikání	63-41-M/01	4	DE	161	30		<b>536,67%</b>
Obchodní akademie	63-41-M/02	4	DE	642	120		<b>535,00%</b>
Malířské a natěračské práce	36-57-E/01	3	DE	41	8		<b>512,50%</b>
Reprodukční grafik pro média	34-53-L/01	4	DE	143	28		<b>510,71%</b>
Cestovní ruch	65-42-M/02	4	DE	305	60		<b>508,33%</b>
Mechanik opravář motorových vozidel-mechanik jednostopých voz.	23-68-H/01	3	DE	119	24		<b>495,83%</b>
Mechanik elektrotechnik	26-41-L/01	4	DE	116	24		<b>483,33%</b>
Elektromechanik pro zařízení a přístroje - elektrotechnik	26-52-H/01	3	DE	70	15		<b>466,67%</b>
Elektrikář - silnoproud	26-51-H/02	3	DE	65	14		<b>464,29%</b>
Ekonomika a podnikání	63-41-M/01	4	DE	259	56		<b>462,50%</b>
Nutriční asistent	53-41-M/02	4	DE	138	30		<b>460,00%</b>
Kadeřník	69-51-H/01	3	DE	411	90		<b>456,67%</b>
Elektromechanik pro zařízení a přístroje	26-52-H/01	3	DE	137	30		<b>456,67%</b>
Obchodní akademie	63-41-M/02	4	DE	137	30		<b>456,67%</b>

## „Malý zájem“ o studium – příklad z 1. kola

název oboru	číselný kód KKO V	délka studia	forma	přihl	kapacita	1. kolo	zájem
Ekonomika a podnikání	63-41-M/01	4	DE	10	14		71,43%
Zahradnické práce	41-52-E/008	3	DE	10	14		71,43%
Stravovací a ubytovací služby	65-51-E/01	3	DE	11	16		68,75%
Zahradník	41-52-H/01	3	DE	20	30		66,67%
Podkovář a zemědělský kovář	41-54-H/01	3	DE	8	12		66,67%
Obchodní škola	63-51-J/01	2	DE	9	10		64,29%
Gastronomie	65-41-L/01	4	DE	9	14		64,29%
Technik dokončovacího zpracování tiskovin	34-57-L/01	4	DE	19	30		63,33%
Zedník	36-67-H/01	3	DE	15	24		62,50%
Kuchař - číšník	65-51-H/01	3	DE	36	60		60,00%
Obráběč kovů	23-56-H/01	3	DE	14	24		58,33%
Lesní mechanizátor	41-56-H/01	3	DE	25	45		55,56%
Prodavač	66-51-H/01	3	DE	7	14		50,00%
Strojírenské práce	23-51-E/01	3	DE	7	14		50,00%
Zednické práce	36-67-E/01	3	DE	8	16		50,00%
Strojní mechanik	23-51-H/01	3	DE	12	25		48,00%
Mechanik strojů a zařízení	23-44-L/01	4	DE	11	24		45,83%
Opravářské práce	41-55-E/01	3	DE	7	16		43,75%
Prodavač	66-51-H/01	3	DE	9	32		28,13%
Zednické práce	36-67-E/01	3	DE	1	5		20,00%

## Zájem o obory v SŠ zřizovaných krajem se stipendiem

KKOV	obor	nabídka	počet přihlášek	zájem 2026	zájem 2025
23-52-H/01	Nástrojař	44	45	102 %	101 %
23-55-H/01	Klempíř	20	48	240 %	121 %
26-51-H/02	Elektrikář – silnoproud	343	1 069	312 %	281 %
29-53-H/01	Pekař	54	135	250 %	225 %
29-56-H/01	Řezník – uzenář	35	38	109 %	80 %
31-57-H/01	Výrobce textilií	10	11	110 %	83 %
33-59-H/01	Čalouník	32	57	178 %	144 %
36-52-H/02	Mechanik plynových zařízení	58	96	166 %	148 %
36-56-H/01	Kominík	34	35	103 %	91 %
39-41-H/01	Malíř a lakýrník	60	81	135 %	132 %
36-59-H/01	Podlahář	48	102	213 %	227 %
36-64-H/01	Tesař	88	122	139 %	115 %
36-67-H/01	Zedník	162	193	119 %	110 %
36-69-H/01	Pokrývač	25	42	168 %	85 %
53-41-H/01	Ošetřovatel	48	49	102 %	115 %
41-54-H/01	Podkovář a zemědělský kovář	12	8	67 %	50 %

Podporovány jsou obory viz výše v denním i zkráceném studiu. Zájem o ně postupně roste.

# Uchazeči v JMK z celého ČR

13857

stejný kraj  
(počet uchazečů)

2254

jiný kraj (počet uchazečů)

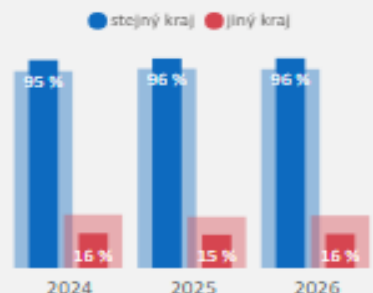
96,3 %

stejný kraj

15,7 %

jiný kraj

Uchazeči podle směřování přihlášek



Podíl uchazečů, kteří podali alespoň jednu přihlášku v rámci svého výchozího kraje

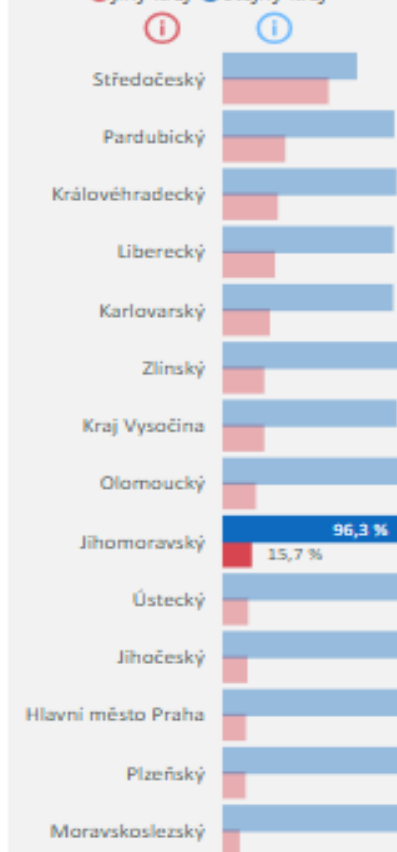


Podíl uchazečů, kteří podali alespoň jednu přihlášku do jiného než svého výchozího kraje



Uchazeči podle kraje bydliště a podle směřování přihlášek

● jiný kraj ● stejný kraj



Kraj bydliště uchazeče

cílový kraj / okres	Hlavní město Praha	Jihočeský	Jihomoravský	Karlovarský	Kraj Vysočina	Královéhradecký	Liberecký	Moravskoslezský	Olomoucký	Pardubický	Píseňský	Středočeský	Ústecký	Zlínský	Celkem
Hlavní město Praha	97,5%	2,8%	1,1%	6,8%	2,3%	2,9%	3,8%	0,7%	1,1%	2,2%	2,8%	44,7%	4,1%	0,7%	19,4%
Jihočeský	0,7%	95,8%	0,3%	0,9%	6,4%	0,3%	0,3%	0,1%	0,1%	0,5%	4,4%	2,7%	0,3%	0,1%	6,8%
Jihomoravský	0,2%	0,5%	96,3%	0,3%	7,1%	0,5%	0,2%	0,6%	3,3%	4,6%	0,1%	0,3%	0,1%	6,0%	12,0%
Karlovarský	0,1%	0,1%	0,0%	91,0%	0,0%	0,1%	0,1%	0,0%	0,0%	0,0%	2,5%	0,2%	1,6%		2,7%
Kraj Vysočina	0,4%	5,7%	4,1%	0,2%	93,0%	0,6%	0,4%	0,1%	0,7%	4,2%	0,3%	1,5%	0,1%	0,3%	5,7%
Královéhradecký	1,2%	0,1%	0,2%	0,2%	0,5%	92,9%	9,6%	0,1%	0,4%	16,0%	0,3%	2,4%	0,4%	0,1%	6,5%
Liberecký	0,4%	0,1%	0,0%	0,2%	0,0%	5,0%	91,3%	0,0%	0,0%	0,3%		1,8%	3,0%	0,0%	5,0%
Moravskoslezský	0,1%	0,0%	0,5%	0,1%	0,2%	0,2%	0,1%	97,7%	4,0%	0,3%	0,1%	0,1%	0,0%	7,2%	10,8%
Olomoucký	0,1%	0,1%	2,3%	0,1%	0,3%	0,2%	0,1%	3,5%	95,1%	4,2%	0,1%	0,1%	0,1%	9,1%	6,9%
Pardubický	0,7%	0,5%	2,0%	0,9%	3,9%	16,8%	1,5%	0,7%	2,9%	91,6%	0,5%	2,2%	0,6%	0,9%	6,6%
Píseňský	0,3%	2,0%	0,0%	15,3%	0,1%	0,1%	0,2%	0,0%	0,0%	0,1%	96,4%	1,8%	0,7%		6,2%
Středočeský	8,9%	2,4%	1,1%	1,5%	3,6%	6,3%	7,9%	0,2%	0,3%	5,1%	2,8%	71,8%	4,2%	0,2%	14,2%
Ústecký	0,6%	0,2%	0,0%	2,6%	0,1%	0,2%	7,8%	0,1%	0,1%	0,1%	0,4%	3,2%	96,1%	0,0%	8,4%
Zlínský	0,2%	0,2%	6,2%	0,1%	0,6%	0,2%	0,1%	4,1%	8,2%	0,8%	0,1%	0,2%	0,1%	95,3%	6,7%

## Závěr

Děkuji za pozornost.

**Mgr. Hynek Nespěšný**

odbor školství

vedoucí odboru

Krajský úřad Jihomoravského kraje

Cejl 73, 601 82 Brno

telefon: 54165 3501

e-mail: [nespesny.hynek@jmk.cz](mailto:nespesny.hynek@jmk.cz)

web: [www.jmk.cz](http://www.jmk.cz)