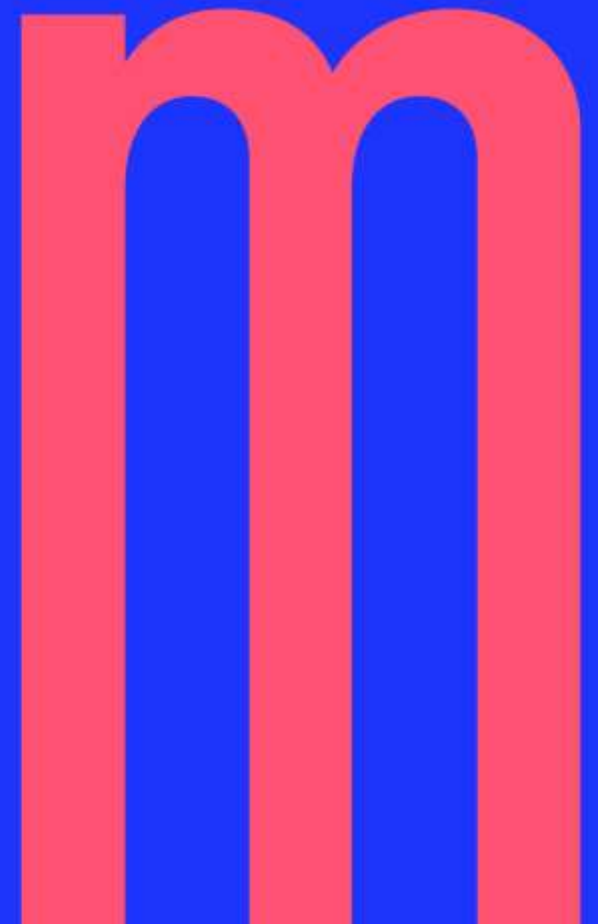


jihomomoravský kraj

# Jednání regionalistů 2026

Krajský úřad Jihomoravského kraje  
Odbor regionálního rozvoje

03.03.2026



# Strategie rozvoje Jihomoravského kraje 2028+



# Strategie rozvoje Jihomoravského kraje 2028+

- Nová strategie na další 7 leté období (2028-2034)
- Garantem pro zpracování strategie je odbor regionálního rozvoje KrÚ JMK
- **Podoba a postup zpracování strategie vychází ze současné SRJMK 2021+**
- Programové prohlášení současné koalice
- **Provázanost na Strategii regionálního rozvoje ČR 2028+** (v současné době se dopracovává analytická část)

# Proč připravujeme novou strategii?

- **Zákonná povinnost**
- Zákon č. 248/2000 Sb., o podpoře regionálního rozvoje
- Zákon č. 129/2000 Sb., o krajích
- **Vazba na evropský rámec:**
- Nařízení Evropského parlamentu a Rady 2021/1060
- Dohoda o partnerství ČR 2021-2027
- EU Politické cíle 2021-2027
- Nové programové období 2028+ (nové nařízení, nová dohoda, nové cíle)
- Význam pro čerpání evropských fondů v novém programovém období 2028-2034

# Proč připravujeme novou strategii?

- **Aktuální globální a regionální výzvy rozvoje území**
- Konkurenceschopnost a inovace (nízká komercializace výsledků výzkumu, nedostatečný kapitál pro technologické firmy, nedostatek kvalifikované pracovní síly, nízký zájem o technické a přírodovědné obory)
- Doprava a mobilita (nedostatečná silniční a železniční infrastruktura)
- Bydlení a kvalita života (nedostatek dostupného bydlení především v Brně a regionálních centrech)
- Stárnutí populace a odliv mladých a kvalifikovaných obyvatel
- Klima a územní soudržnost (sucho, degradace půdy, ohrožení vodních zdrojů)
- Výrazné územní disparity mezi BMO a venkovskými oblastmi a regiony příležitostí

# Harmonogram tvorby SRJMK 2028+



2026



2027

Činnosti	1	2	3	4	5	6	7	8	9	10	11	12	1	2	3	4	5	6	7	8	9	10	11	12
Formulace obsahu	Active	Active	Active																					
Tvorba webových stránek strategie (VZMR)			Active	Active	Active	Active																		
Zřízení komunikační platformy na sociálních sítích				Active																				
Formulace struktury a následné zpracování analytické části	Active	Active	Active	Active	Active	Active	Active	Active	Active	Active	Active													
Foresight – aplikování metod + projekce budoucího vývoje			Active	Active	Active	Active	Active	Active	Active	Active	Active						Active	Active						
Vymezení regionů příležitostí						Active	Active	Active	Active	Active	Active													
Průmět analytické části s analytickou částí SRR ČR 2028+						Active	Active	Active	Active	Active	Active													
Veřejné projednání Posouzení vlivu strategie na životní prostředí										Active														
VZMR na posuzovatele procesu SEA											Active	Active												
Vypořádání a zpracování připomínek									Active	Active														
Formulace struktury a následné zpracování návrhové části ve spolupráci s konzultantem									Active	Active	Active	Active	Active	Active	Active	Active								
Návrh a následné zpracování implementační části ve spolupráci s konzultantem											Active	Active	Active	Active	Active	Active								
Vypořádání a zpracování připomínek																Active	Active							
Dokončení strategie včetně AP 2028-2029																	Active	Active	Active	Active				

# Metodika

- **Cíl strategie** = identifikace priorit rozvoje kraje na další programové období EU v souladu s prioritami EU a ČR + shromáždění klíčových rozvojových projektů
- **Základní postup** - sběr podkladů a dat – analýza dat – jednání pracovních skupin
- **Metodický přístup** - práce s indikátory, územní typologií, daty, využití časových řad, porovnání s jinými kraji, SWOT analýzy, metody Strategic Foresight Partnership, zapojení aktérů
- **Zásadní participace s územím** (zapojení měst, obcí, PO, NNO, VŠ, OHK, podnikatelé, AOPK, reg. zástupci státu, ...)
- Zhodnocení úspěšných a neúspěšných projektů kraje za posledních 10 let a jejich přínosu
- Zhodnocení rozvoje kraje od roku 2020 z pohledu významných regionálních aktérů
- Další zdroje - strategické a koncepční dokumenty na evropské, národní a krajské úrovni + analýzy, výzkumné články, veřejné databáze, ZUR apod.

# Struktura analytické části

- **Územní charakteristika kraje v podobě odvětvové analýzy**
- 7 hlavních témat / kapitol, která se dělí na dílčí témata (obyvatelstvo a bydlení, ekonomika, doprava, veřejné služby a občanská vybavenost, životní prostředí, cestovní ruch a kultura, meziobecní spolupráce)
- Meziobecní spolupráce bude zaměřena na: MAS, svazky obcí, společenství obcí, regionální centra a jejich spádové území
- Na konci každého dílčího tématu bude zpracovaný stručný souhrn specifických problémů kraje a SWOT analýza
- **Souhrnná SWOT analýza**
- **Analýza regionů příležitostí** (vymezení regionů dle metodiky MMR, slabé stránky a příležitosti regionu, souhrnné vyhodnocení regionů JMK včetně grafického zobrazení)
- **Vyhodnocení přínosu metod Strategic Foresight Partnership**
- **Trendy budoucího rozvoje kraje** (optimistické, pesimistické, střední)

# Struktura implementační a monitorovací části

- Představí popis postupů, procesů a hodnocení, kterými má být docíleno naplnění stanovených cílů kraje

Tvoří ji:

- **Tvorba a schválení AP** = základní prvek řízení a naplňování strategie
- **Monitoring a evaluace plnění SRJMK 2028+**
- **Revize strategické části SRJMK 2028+** (povinnost dle zákona o podpoře regionálního rozvoje zpracovat k polovině programového období EU zprávu o uplatňování strategie rozvoje územního obvodu kraje, ZJMK na jejím základě rozhoduje o aktualizaci nebo zpracování nové strategie)
- **Harmonogram implementace**

# Akční plán SRJMK 2028+

- Vždy na 2 roky
- **AP určuje, která z tematických opatření se budou realizovat během následujících 2 let**
- Obsahuje následující informace: název projektu / specifický cíl / hodnotitel projektu / stručný popis projektu / celkový rozpočet / finanční účast JMK / zdroje financování / termín realizace / cílová hodnota
- Informace posílají odbory a získávají je i od příspěvkových organizací kraje
- Každoročně probíhá „**vyhodnocení naplňování AP**“ za předcházející rok, opět podobný postup jako při tvorbě AP
- Zapojení odborů je pro vyhodnocení klíčové – odbory doplňují k jednotlivým aktivitám: skutečně vynaložené náklady za daný rok / z toho finanční účast JMK / plnění aktivity ve vztahu k předběžně stanovené cílové hodnotě aktivity

# Spolupráce na tvorbě SRJMK 2028+

- Koordinační skupina
- projednání struktury a obsahu jednotlivých částí strategie, projednání připomínkových řízení
- Odborné pracovní skupiny (pracovní skupiny dle prioritních os)
- Projednání výsledků analytické části strategie
- Spolupráce na sestavení souhrnu připravovaných projektových záměrů
- RSK JMK
- zpracování výsledků šetření k budoucímu vývoji 2028
- projednání struktury a obsahu jednotlivých částí strategie
- Regiony JMK - regionalisté, zástupci obcí a měst – setkání v jednotlivých okresech
- Akademická sféra (semináře se studenty)
- KrÚ JMK a jím zřizované PO
- Veřejnost

# Hlavní principy SRJMK 2028+

- **Strategie pro veřejnost** – komiksy, piktogramy, fotografie, schémata, grafy a tabulky namísto obsáhlých textů
- **Důraz na prognózování – Strategic Foresight Partnership**
- Metody Strategic Foresight Partnership budou průběžně představovány na jednáních se zapojenými subjekty
- Využití webových stránek pro připomínkové řízení
- Komunikační platforma na sociálních sítích
- **Tematická opatření budou využívat chytrá řešení** – moderní technologie nebo přístupy rozvíjející region a zvyšující kvalitu života obyvatel
- **Důraz na tzv. regiony příležitosti** – stále významnější téma, disparity se prohlubují, bude cílem orientovat strategii tímto směrem
- Propagace nové strategie (leden – duben 2028)

## Regionální partnerské plány (RPP)

- Iniciátor AK ČR, v kontextu zveřejněných návrhů evropské legislativy na programové období 2028 -2034, Národní a regionální partnerský plán (NRPP), provázanost na národní strategie
- Vycházely ze skutečných potřeb území, především však z jedinečného potenciálu rozvoje určitého regionu, resp. území, který musí definovat místní a regionální aktéři
- Na úrovni regionu vzájemně provázány, doplňovaly se a spolu vytvářely přidanou hodnotu (etablované nástroje – strategie ITI, CLLD, regionální akční plány)
- Provázanost na strategii rozvoje kraje
- Pracovní skupiny, RSK, zastupitelstvo kraje, sekretariát RSK, nositelé integrovaných nástrojů

# Aktualizace Koncepce rozvoje cyklistiky

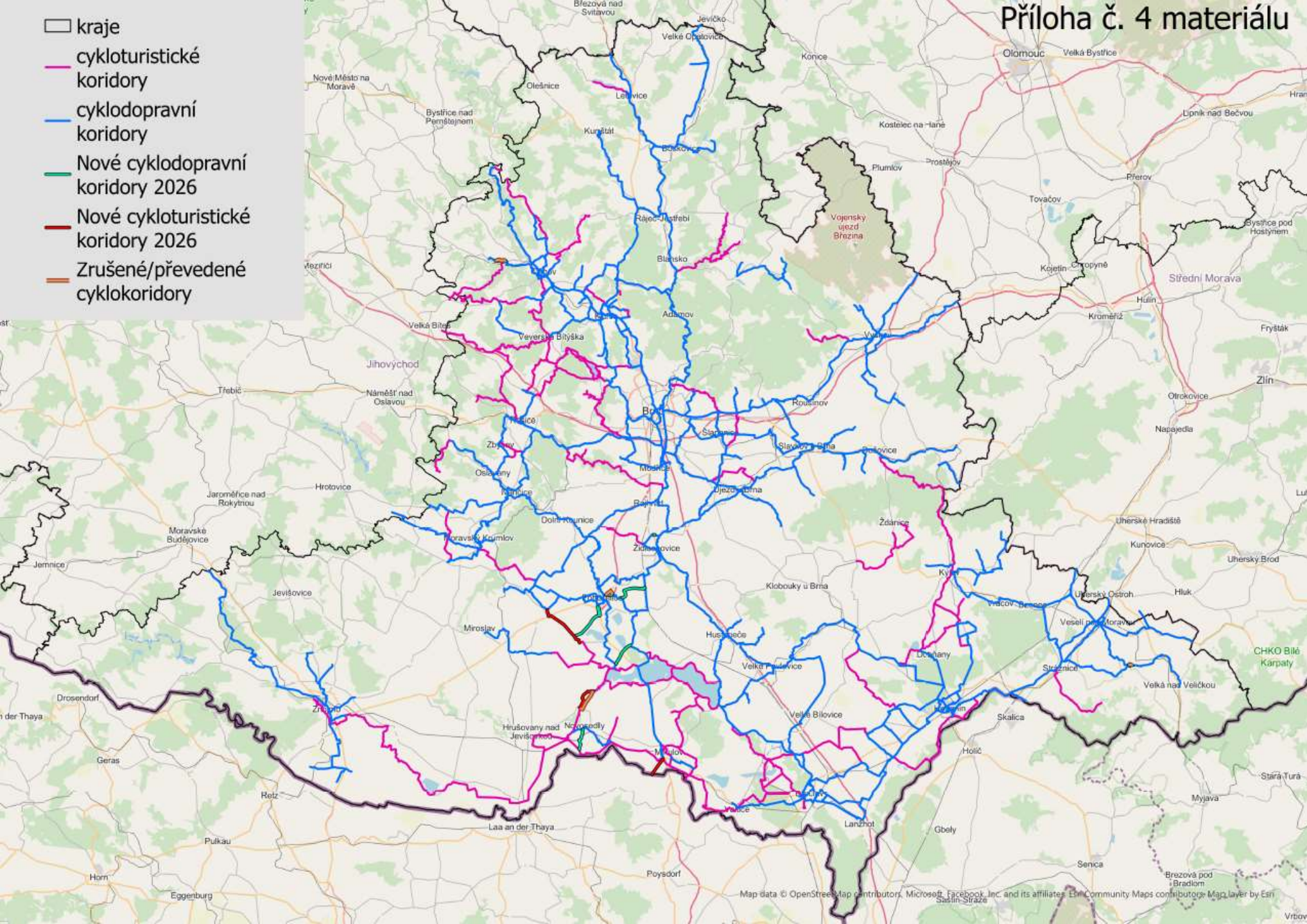
# Aktualizace Koncepce rozvoje cyklistiky

- Zastupitelstvo Jihomoravského kraje dne 25.04.2024 usnesením č. 2537/24/Z24 schválilo Koncepti rozvoje cyklistiky Jihomoravského kraje do roku 2030 (dále jen „koncepce“). **Součástí implementace koncepce je jednou ročně aktualizace mapové části koncepce (cyklokoridorů) po projednání s územím kraje**
- V listopadu loňského roku byli mikroregionální cyklokoordinátoři informováni o sběru podnětů pro aktualizaci mapové části koncepce s termínem do 13.02.2026
- Pro aktualizaci sítě cyklokoridorů ORR obdržel celkem 12 návrhů o doplnění nebo úpravu mapové části koncepce, z toho 11 splnilo podmínky pro začlenění do Koncepce
- V loňském roce bylo v rámci aktualizace navrženo 43 změn -> známka toho, že Koncepce začíná opravdu odpovídat záměrům obcí

## Přehled zaslaných návrhů pro aktualizaci

- **11 návrhů bylo dle metodiky doplněno do aktualizované mapové části koncepce**
- Doplnění cyklokoridorů na Pohořelicku dle Koncepce rozvoje cyklotras SO ORP Pohořelicko
- Drobné úpravy a doplnění vedení koridorů na Veselsku, Tišnovsku a Mikulovsku
- Návrh na úpravu cyklokoridoru v obci Velká nad Veličkou nebyl do aktualizace zařazený pro nedoložení souhlasu obce (obec byla ve věci kontaktována - bez reakce)

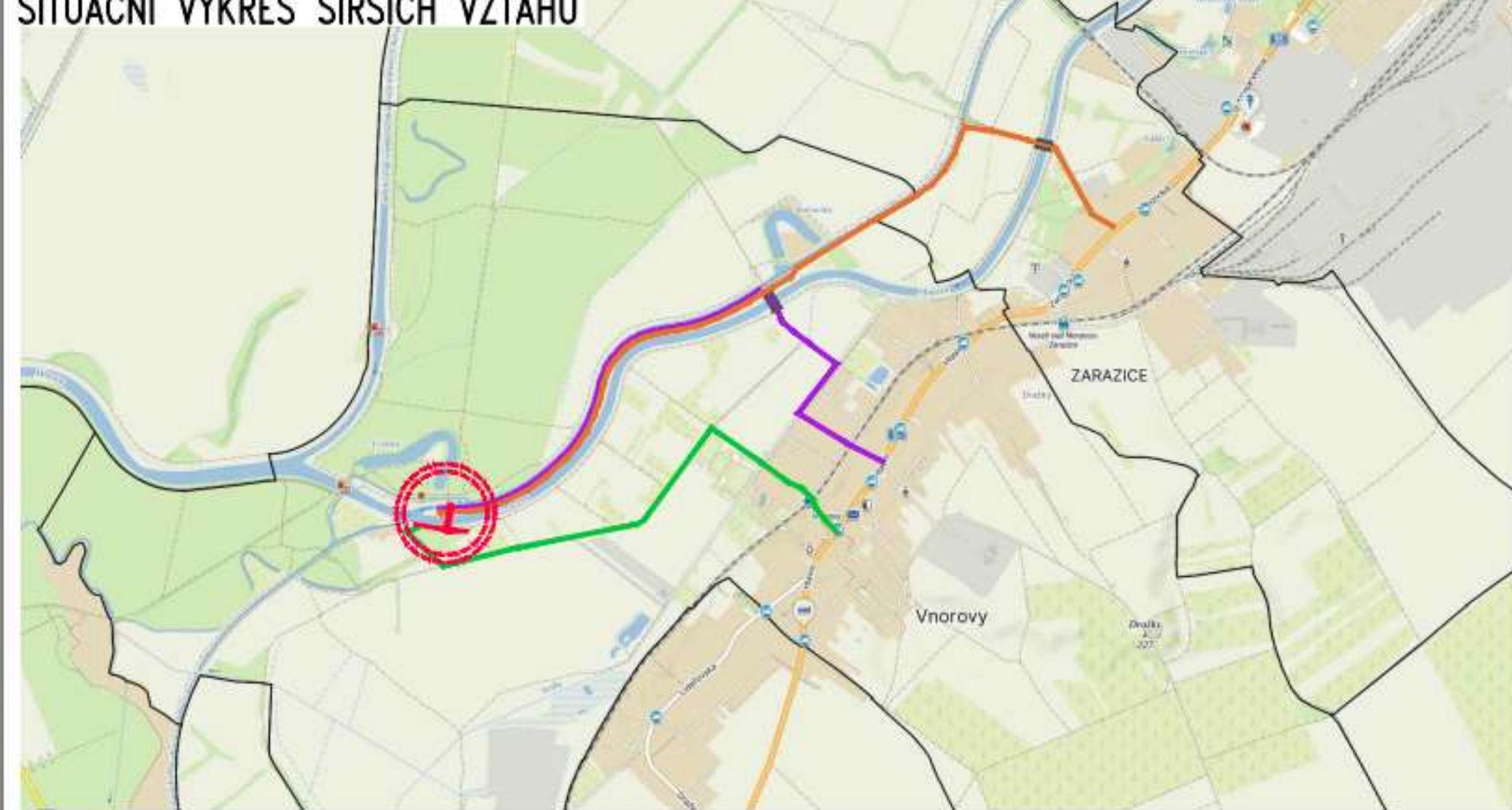
- kraje
- cykloturistické koridory
- cyklodopravní koridory
- Nové cyklodopravní koridory 2026
- Nové cykloturistické koridory 2026
- Zrušené/převedené cyklokoridory






## Projekt Lávky ve Vnorovech

- **Od původního záměru stavby transbordéru bylo odstoupeno, již započala stavba nové Lávky pro chodce a cyklisty**
- Termín realizace stavby: do 31.03.2027, staveniště předáno 27.02.2026
- Cena stavby: 51 484 943 Kč včetně DPH – 80% příspěvek z Interreg SK – CZ v rámci projektu „Atraktivní a bezpečná cyklistika v příhraničí JMK a TTSK“
- Název stavby: VH uzel Vnorovy - Křížení Bařova kanálu s řekou Moravou
- K lávce bude vybudováno zázemí, přípojky, studna a bude rozšířena a zpevněna hráz

# SITUACNÍ VÝKRES SÍRSÍCH VZTAHU



-  Předpokládaný příjezd na staveništi (k O2),  
» most s omezením hmotnosti  $\leq 5$  t; omezení výšky  $\leq 2,60$  m
-  Předpokládaný příjezd na staveništi (k O2), alt. 2  
» most s omezením hmotnosti  $\leq 25$  t; informace o omezení výšky nejsou k dispozici
-  Předpokládaný příjezd na staveništi (k O1)

 Místo stavby



# Datový portál Jihomoravského kraje

Sdílíme data pro otevřený a inovativní Jihomoravský kraj.

Napište třeba "školy" **Vyhledat**

Základní informace o Jihomoravském kraji	Obce Jihomoravského kraje	Obyvatelstvo, bydlení	Doprava
Ekonomika, podnikání a trh práce	Zdravotnictví	Sociální oblast	Školství, věda a výzkum
Životní prostředí	Kultura, volný čas a turismus	Dotace a dotační příležitosti	Strategie a koncepce Jihomoravského kraje

# Představení datového portálu JMK

- Vznik datového portálu JMK za spolupráce mezi odborem regionálního rozvoje a odborem informatiky v roce 2023
- **Cíle datového portálu:**
- Posílení transparentnosti veřejné správy
- Zpřístupnění dat veřejnosti formou otevřených dat
- Nabídka datových sad a výstupů z území JMK na jednom místě
- Obecně zajištění vyšší kvality a dostupnosti služeb veřejné správy
- Přispívat ke spolupráci na sdílení dat a jejich využívání s veřejností, školami, komerčním sektorem apod.
- Přispívat do propojeného datového fondu veřejné správy

# Představení datového portálu JMK

- Datový portál funguje na principech:
- Automatizace zpracování dat
- Samoobslužnost získávání aktuálních dat veřejností
- Uživatelská přívětivost (přehlednost, atraktivita, jednoduchost)
- Kvalita a aktualizace
- Bezpečnost a ochrana citlivých údajů

# Představení datového portálu JMK

- Projekt v souladu se strategickými dokumenty kraje a programovým prohlášením Rady JMK
- **Strategie rozvoje Jihomoravského kraje 2021+**
- Tematické opatření 6.5.2: Podpora chytrých řešení a projektů v území kraje
- Tematické opatření 6.5.3: Podpora elektronizace úřadu a publikování otevřených dat
  
- **Strategický rámec rozvoje ICT Jihomoravského kraje**
- Specifický cíl 2.7 – Prostorová data a geografické informační systémy
  
- **Programové prohlášení Rady Jihomoravského kraje**
- Otevřenost, participace a komunikace
- Věda, výzkum, inovace, IT a chytrý region

# Představení datového portálu JMK

- Datový portál **shromažďuje datové sady a výstupy z různých tematických oblastí**
- **Prezentují se zde data ze statistických a analytických výstupů, projektů, hodnocení apod.**
- **K tomu se využívají interaktivní grafy, tabulky, dashboardy, mapové výstupy**
- Vystavěn na platformě ArcGIS Hub s personalizovanými úpravami prostřednictvím jazyků CSS a HTML (pokud chceme vytvořit novou tematickou oblast nebo článek, zde pracujeme)
- Dále využíváme: **ArcGIS Online** (propojení portálu s mapovými výstupy), **Power BI Pro**, **Infogram** (zakoupeny licence)
- Design webových stránek je v souladu s jednotným vizuálním stylem kraje
- **Obsahuje více než 100 grafů a přibližně 50 map**
- **Zdroje pro tvorbu výstupů**
- Data z veřejné databáze ČSÚ, resortní statistiky ministerstev, Eurostat, ČHMÚ, AOPK ČR a další
- Interní data odborů KrÚ JMK

# Tým datového portálu ORR

- Role v týmu
- Datoví analytici – zpracování a analýza dat, tvorba výstupů na datovém portále (především grafy, články)
- GIS specialisté – ve spolupráci s datovými analytiky zajišťují tvorbu mapových výstupů

**Martin Hudec**  
tel. 541 651 363  
[hudec.martin@jmk.cz](mailto:hudec.martin@jmk.cz)

**Jan Hrabálek**  
tel. 541 651 374  
[hrabalek.jan@jmk.cz](mailto:hrabalek.jan@jmk.cz)

**Vojtěch Kubík**  
Tel. 541 651 319  
[kubik.vojtech@jmk.cz](mailto:kubik.vojtech@jmk.cz)

# Postup práce

- Sběr dat – zpracování – analýza – tvorba výstupu – (projednání)
- Sběr dat pro tvorbu mapových výstupů zajišťujeme prostřednictvím stážistů

# Struktura datového portálu – tematické oblasti



## Základní informace o Jihomoravském kraji

Pozice kraje v ČR • Politická reprezentace •  
Krajský úřad Jihomoravského kraje



## Obce Jihomoravského kraje

Statistika • Místní akční skupiny •  
Hospodářsky a sociálně ohrožená území



## Obyvatelstvo, bydlení

Struktura obyvatelstva •  
Výstavba a počet bytů



## Doprava

Silniční doprava • Elektromobilita •  
Železniční doprava • Letecká doprava •  
Cyklodoprava • Veřejná hromadná doprava



## Ekonomika, podnikání a trh práce

Nezaměstnanost •  
Sektorová a odvětvová zaměstnanost •  
Investice ↗ • Veřejné zakázky ↗



## Zdravotnictví

Ordinace poskytovatelů lékařské péče •  
Nemocnice •  
Lékařská pohotovostní služba, zdravotnická  
záchranná služba



## Sociální oblast

Sociální zabezpečení •  
Důchodové statistiky



## Školství, věda a výzkum

Mateřské školy v kraji •  
Základní školy v kraji •  
Střední školství v kraji •  
Vysoké školy v kraji • Věda a výzkum v kraji



## Životní prostředí

Ochrana přírody a krajiny •  
Vodní hospodářství •  
Zemědělství a lesnictví •  
Odpadové hospodářství •  
Znečištění ovzduší



## Kultura, volný čas a turismus

Ubytovací kapacity v kraji •  
Volnočasové aktivity •  
Kulturní památky v kraji • Knihovny



## Dotace a dotační příležitosti

Čerpání krajských dotací •  
Čerpání dotací z fondů EU

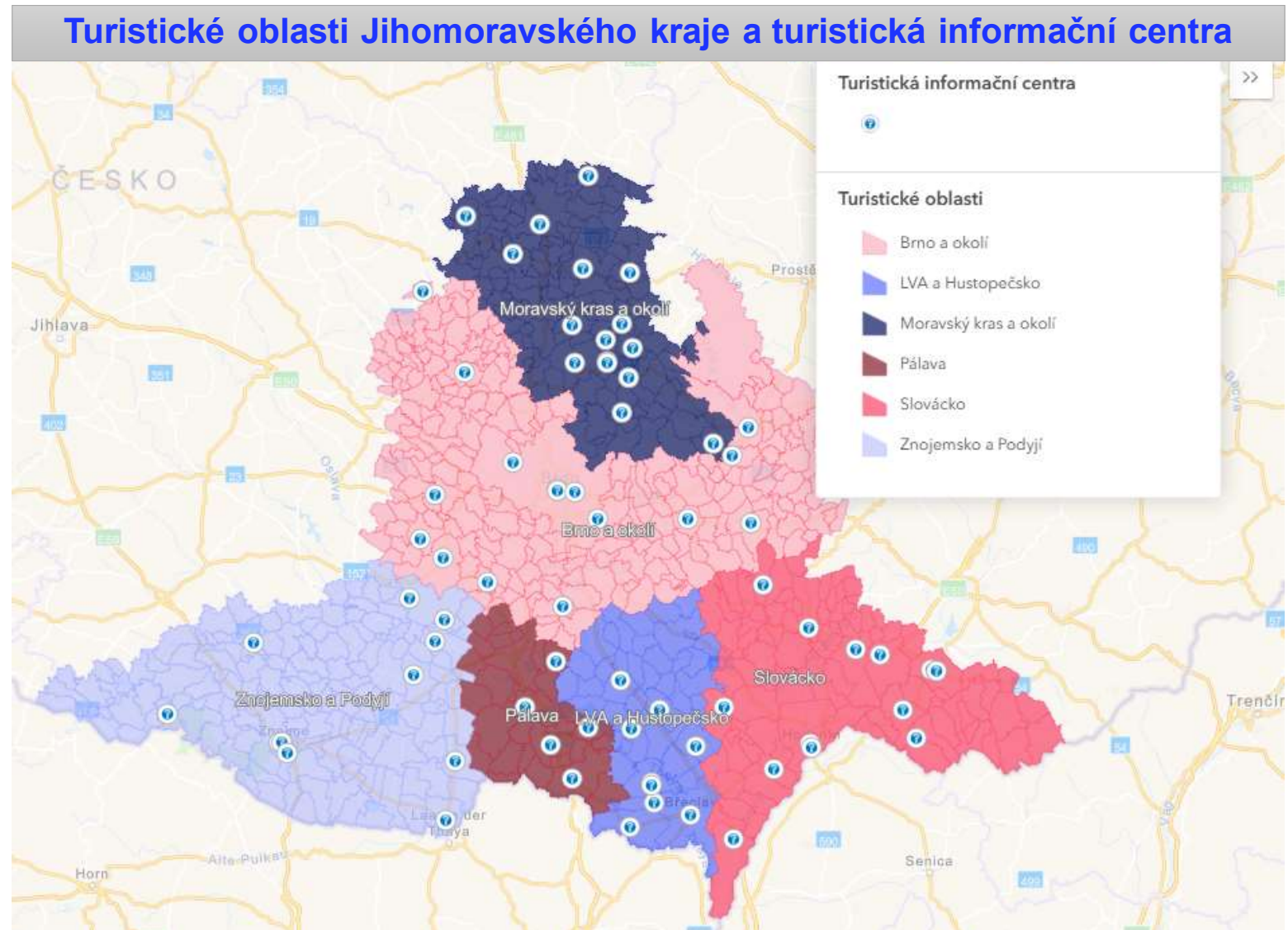


## Strategie a koncepce Jihomoravského kraje

Strategická mapa kraje •  
Zásady územního rozvoje ↗

# Ukázka mapové aplikace

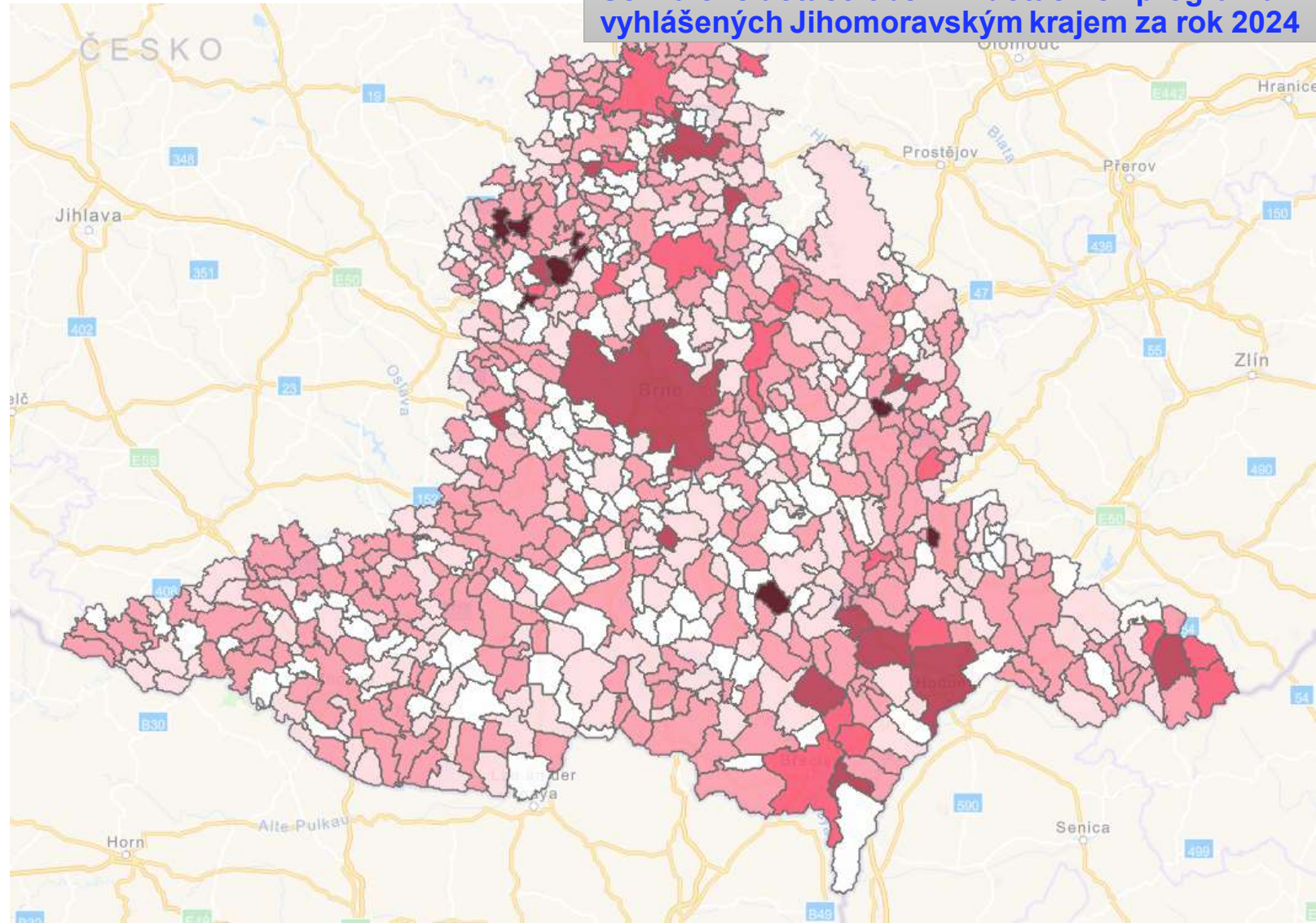
- Sběr dat je časově náročný, z tohoto důvodu využíváme stážisty
- Aktuálně stážistka zpracovává přehled organizací Orel, Sokol, TJ v jednotlivých obcích JMK + přehled fotbalových klubů působících v soutěžích FAČR (mapa mužských kategorií podle nejvyšší soutěže, kterou hrají)



## Ukázka mapové aplikace

- Při kliknutí na určité místo se zobrazí název obce, schválená částka v Kč, dotační programy v rámci nichž obec dotace získala
- Podobný princip funguje u každé mapy (často název, adresa, kontaktní údaje)

Schválené dotace obcím z dotačních programů vyhlášených Jihomoravským krajem za rok 2024





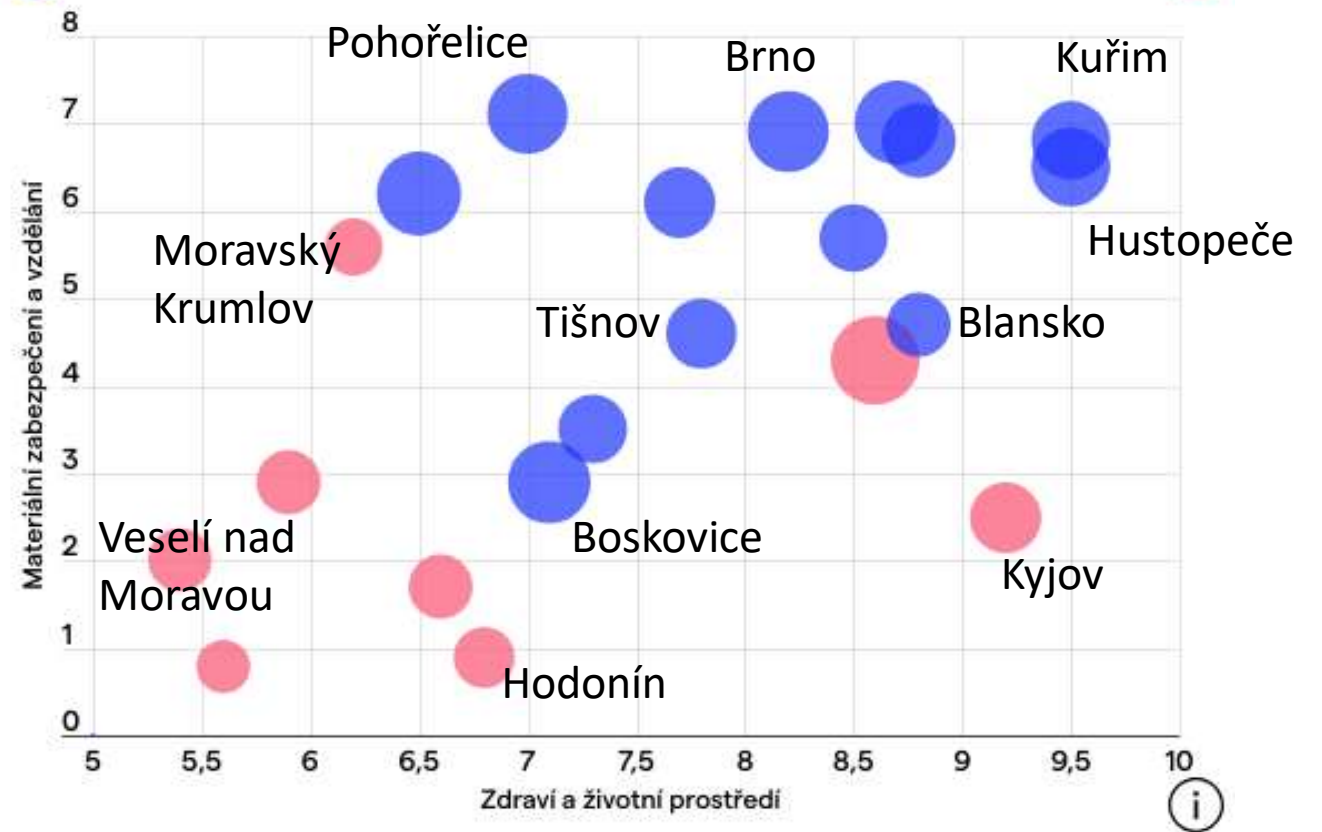
# Ukázka grafických vizualizací

## Obce v datech 2025

21 obcí JMK účastnících se projektu v roce 2025

↗ čím vyšší je index dané oblasti pro obec, tím je situace v obci lepší

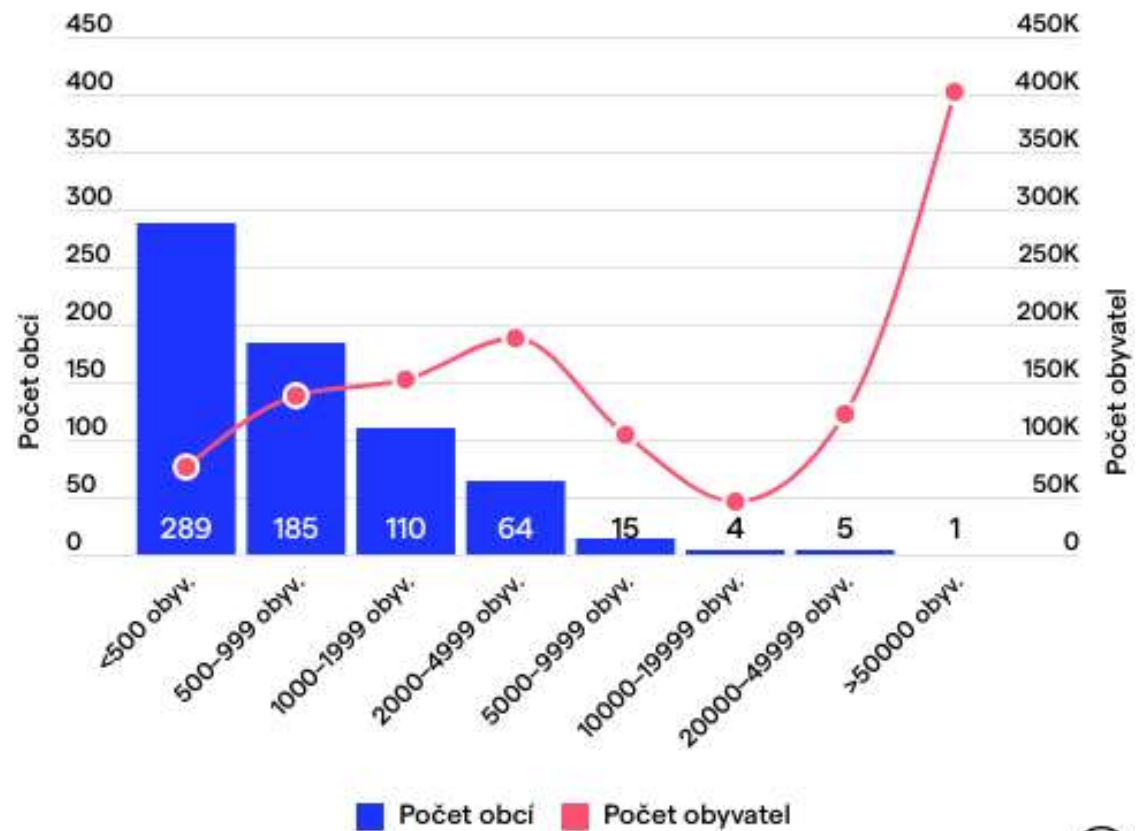
🔍 plocha kruhů představuje velikost indexu 3. oblasti - Vztahy a služby ?



# Ukázka grafických vizualizací

## Rozmístění obyvatel v obcích JMK dle velikostních kategorií obcí

stav k 31. 12. 2024



# Další výstupy na datovém portálu

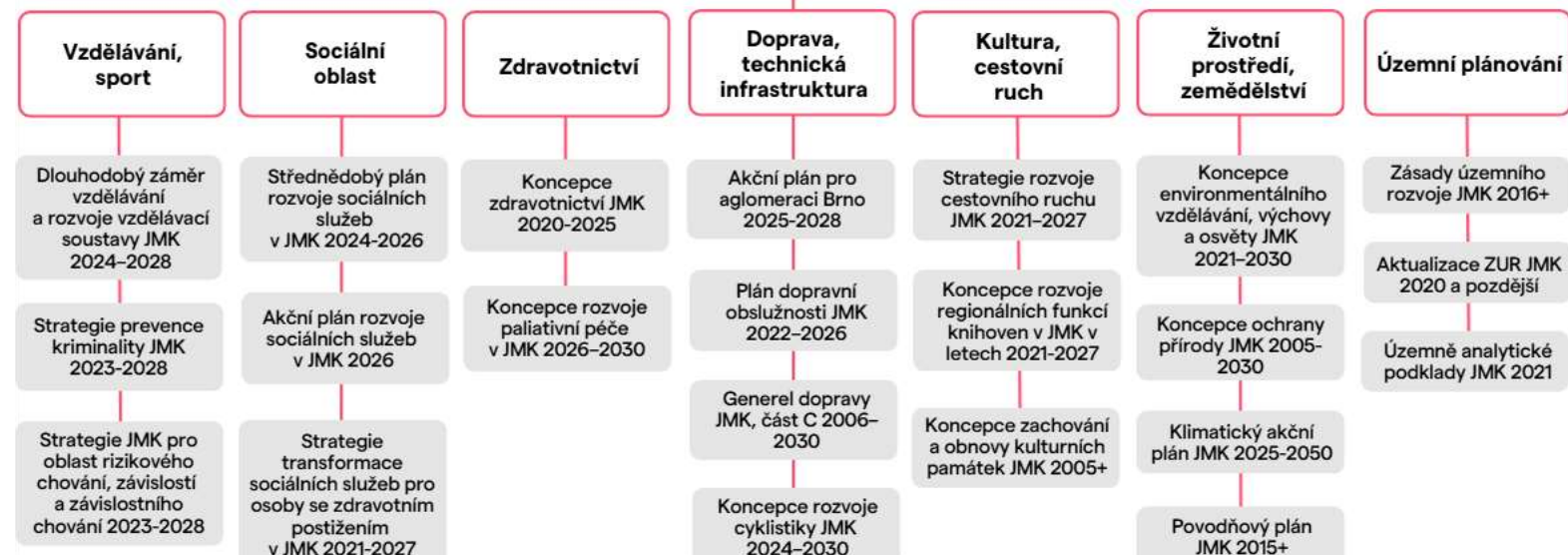
- Prezentace (např. dotační katalog 2026, partnerské regiony kraje)
- Mapa strategických a koncepčních dokumentů kraje
- Články (např. analýza cen nemovitostí)
- Přehled portálů JMK a odkazy (RSK JMK, portál obcí, Centrum pro cizince, Elektronický katalog sociálních služeb aj.)

## Strategie rozvoje Jihomoravského kraje 2021+

ZASTŘEŠUJÍCÍ DOKUMENT

### Akční plán Strategie rozvoje Jihomoravského kraje 2026–2027

PROVÁDĚCÍ DOKUMENT



## Další rozvoj datového portálu

- **V minulosti pracovní skupina** složená z vybraných členů odborů, které disponují daty vhodnými ke sdílení na datovém portále
- **V současnosti chybí automatizace procesu sdílení interních dat KrÚ JMK napříč krajským úřadem** => tím je omezené jejich sdílení veřejnosti na datovém portále
- (sdílení dat probíhá v případě spolupráce na konkrétní aktivitě)
- **Aktuálně probíhá oslovení odborů s žádostí o spolupráci na poskytování interních krajských resortních dat** s odkazem na zákonnou povinnost (zákon č. 106/1999 Sb., o svobodném přístupu k informacím, nařízení vlády č. 425/2016 Sb., o seznamu informací zveřejňovaných jako otevřená data a také 72/INA)
- Iniciativa a spolupráce ORR a OI

# Publikační plán

- Pravidelnost a systematičnost sdílení a zveřejňování dat bude zajištěna nástrojem – tzv. publikačním plánem
- **Garantem** získávání a zveřejňování dat na internetových stránkách geodata-jmkgis.com bude **OI**
- **Pro ORR to bude znamenat zisk nových datových sad pro zpracování datových výstupů s přidanou hodnotou, protože se bude jednat o interní krajská data, která nejsou dostupná v jiných veřejných databázích** a zatím se nacházejí na datovém portále ve velmi omezené míře
- Respektování ochrany osobních údajů a citlivých informací – předmět individuálních jednání s jednotlivými odbory ohledně toho, co mohou poskytnout a jestli je potřeba jejich data agregovat nebo anonymizovat

# Publikační plán



OTEVŘENÁ DATA

PROFIL REGIONU -

ANALYTICKÉ VÝSTUPY -

O WEBU -

## Publikační plán pro rok 2026

Název datové sady	Popis datové sady	Poskytovatel dat	Kurátor dat	Plánovaný termín publikace	Periodicita aktualizace
<a href="#">Záměr počtu přijímaných uchazečů středních škol v Karlovarském kraji pro školní rok 2026/2027</a>	Záměr počtu přijímaných uchazečů středních škol v Karlovarském kraji pro školní rok 2026/2027, jejichž zřizovatelem je Karlovarský kraj i ostatní zřizovatelé	KÚ KK	Pavla Zábajník Brabencová	leden 2026	Bez aktualizace
<a href="#">Evidované knihovny v Karlovarském kraji</a>	Adresář knihoven v Karlovarském kraji evidovaných Ministerstvem kultury ČR v evidenci knihoven	KIC KK	Pavla Zábajník Brabencová	leden 2026	Ročně
Solné jeskyně v Karlovarském kraji	Přehled solných jeskyní v Karlovarském kraji	KIC KK	Pavla Zábajník Brabencová	únor 2026	Ročně
Sportovní centra a sportoviště v Karlovarském kraji	Přehled sportovních center a sportovišť v Karlovarském kraji	KIC KK	Pavla Zábajník Brabencová	březen 2026	Ročně

## Další rozvoj datového portálu

- Překlad datového portálu do AJ
- VZMR => tvorba formuláře nabídky, který bude rozeslán 3 vybraným potenciálním dodavatelům na základě provedeného průzkumu trhu (dodržení principů 3E)
- Vybraný dodavatel vytvoří anglickou jazykovou verzi datového portálu
- Průběžně během několika měsíců překlad veškerých grafů, tabulek a titulků - referenti

# Děkujeme za Vaši pozornost.

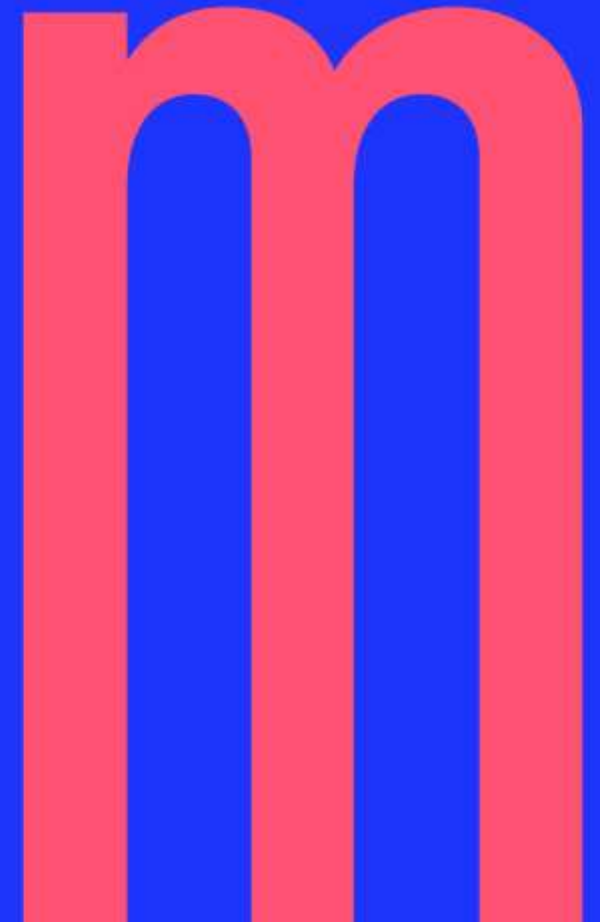
Ing. Ivo Minařík, MPA  
vedoucí odboru  
regionálního rozvoje

Ing. Pavel Fišer, Ph.D.  
metodik regionálního  
rozvoje

Ing. Martin Hudec  
referent – analytik dat

Jihomoravský kraj  
Žerotínovo nám. 3  
601 82 Brno

[www.jmk.cz](http://www.jmk.cz)





SFP

# Strategic Foresight Partnership

Akronym: SFP

setkání regionalistů ORP v JMK

03.03.2026



# Úvodní informace

## Foresight = strategický výhled

- nástroj pro zlepšení řízení našich veřejných politik
- lepší připravenost na budoucnost, zmírnění hlavních rizik, posílení kapacit regionu a v konečném důsledku lepší naplňování očekávání našich obyvatel. Zaměřuje se především na dlouhodobé trendy a strukturální procesy a umožňuje odhalit budoucí výzvy a příležitosti.

## Časová osa

- **10.12.2024** - schválení projektu ze strany řídicího orgánu programu Interreg Europe
- **7.3.2025** - uzavřena smlouva o poskytnutí nenávratného finančního příspěvku
- **1.5.2025** - začátek projektu
- **13.-14.5.2025** - kick off meeting ve Francii (Amiens)

➤ Uzavření Dohody o partnerství projektu (září 2025)

=> **Identifikace osvědčených postupů pro zlepšení vlastního politického nástroje.**

# Úvodní informace

**Hlavní partner:** Hauts-de-France Region

**Další partneři projektu:**

- Jihomoravský kraj
- Helsinki-Uusimaa Regional Council
- Podkarpacie Region
- Regional Government of Catalonia
- Informest (Friuli Venezia Giulia)
- Regional Development Agency of Ivano-Frankivsk Region



# Cíle a aktivity projektu

- **Cíl:** spojit evropské regiony za účelem výměny znalostí a postupů v oblasti strategických výhledů, podporovat spolupráci a společné učení využíváním stávajících materiálů a sdílením kolektivní odbornosti
- **Klíčové cíle:**
  - umožnění lepšího zapojení mezi regiony a evropskými iniciativami zaměřenými na strategické prognózování
  - zlepšit postupy strategického prognózování (předvídání) na regionální úrovni
  - zlepšit regionální správu pro efektivnější dosažení cílů politiky soudržnosti
- **projekt klade za cíl zvýšit povědomí, kapacitu a zapojení zainteresovaných stran pro víceúrovňové strategické předvídání v Evropě se silným důrazem na zapojení regionálních vlád a aktérů**
- **Aktivity:**
  - Implementace vybraných metod strategického prognózování a jejich navázání na vybraný politický nástroj
    - **Příprava nové Strategie rozvoje JMK pro období 2028+**

# Harmonogram a rozpočet projektu

- **Harmonogram – 3 fáze, celkem 8 semestrů/etap**
  - Hlavní realizační fáze: 01.05.2025 – 30.04.2028
  - Navazující fáze (monitoring zavedených opatření): 01.05.2028 – 30.04.2029
  - Závěrečná fáze (administrativní a finanční ukončení): 01.05.2029 – 31.07.2029
- **Rozpočet:**
  - Celkový rozpočet projektu: 1 549 998 € (38 605 800,186 Kč)
  - Rozpočet partnera JMK: 177.100 € (4 411 029,7 Kč)
    - 80 % ERDF: 141.680 € (3 528 823,76 Kč)
    - 5 % SR: 8.855 € (220 551,5 Kč)
    - 15 % JMK: 26.565 € (661.654,50 Kč)

# Setkání partnerů 13-14.5. v Amiens



# Proces učení (learning proces)

- Každý semestr jedno prezenční setkání partnerů, každý semestr hostí setkání jiný region (JMK v roce 2027) za účasti minimálně 2 zástupců projektového týmu.
- **Milníky projektu:**
  - 1. rok identifikovat postupy strategického prognózování, které již fungují v území
  - 2. rok vydefinované parametry, jak zlepšit vybraný politický nástroj
  - 3. rok implementovat zlepšené postupy
  - 4. rok monitoring zlepšení politického nástroje
- Vytvoření regionální platformy stakeholderů – přenos informací do území, aplikace metod v regionu
  - Setkání platformou minimálně 1x za semestr (online/prezenčně)
- Podmínkou projektu je účast na akcích pořádaných Interreg Europe a jejich Policy learning platform – minimálně 6 akcí/webinářů

# Regionální platforma stakeholderů

- Setkání minimálně **2x ročně** (prezenčně i online)
- Výměna **znalostí a best practices** v oblasti tvorby strategických dokumentů a metod prognózování
  - **oboustranné**, přenos informací a zkušeností i od zahraničních partnerů projektu
- Členská základna: **15-20 členů** (zástupci obcí, VŠ, MAS a dalších)
- 2 úrovně platformy:
  - **Jádro** (core group) – experti, zástupci specializovaných institucí
  - **Územní úroveň** – obec, MASky, regionální komory
- 2 prioritní oblasti:
  - **Ekonomika a demografie**
  - **Životní prostředí**
- Realizace **kulatých stolů v území**:
  - prezentace expertů
  - výměna know how
  - konzultace ohledně tvorby strategických dokumentů

# Děkuji za pozornost

Prostor pro Vaše dotazy a diskusi

**KLIMATICKÝ AKČNÍ PLÁN  
JIHOMORAVSKÉHO KRAJE -  
POTENCIÁL PRO ROZVOJ ÚZEMÍ**

≧ Radek Holomčík,  
≧ Manažer KAP

**J  
I  
N  
A  
G**

# CO JE KLIMATICKÝ AKČNÍ PLÁN JIHOMORAVSKÉHO KRAJE

- ↘ Strategický dokument Jihomoravského kraje schválený krajskou samosprávou
- ↘ Horizont do roku 2050
- ↘ Aktualizovaný podle aktuálního vývoje
- ↘ Reakce na klimatické, energetické a rozvojové výzvy regionu
- ↘ Provázaný s dalšími krajskými strategiemi

# KLIMATICKÝ AKČNÍ PLÁN JMK JAKO NÁSTROJ PRO ROZVOJ ÚZEMÍ

- ↘ KAP JMK není další strategie
- ↘ Je to rámec pro spolupráci, rozhodování a přípravu projektů
- ↘ Propojení krajských priorit s potřebami území
- ↘ Podpora obcí

# ROZSAH A TEMATICKÉ OBLASTI

- ↘ 6 hlavních tematických oblastí
  - Krajina
  - Sídla
  - Energetika
  - Mobilita
  - Cirkulární ekonomika
  - Participace a osvěta
- ↘ Desítky konkrétních opatření
- ↘ Zapojení odborníků, institucí a partnerů z regionu
- ↘ Důraz na realizaci v území

# PRIORITY 2026–2030: IMPLEMENTACE

- ↘ Obnova vodního cyklu v krajině
- ↘ Adaptovaný intravilán obcí
- ↘ Udržitelné nakládání s energiemi a surovinami
- ↘ Transfer znalostí do území

# SOUČASNÁ SITUACE V REGIONU

- ↘ Silné univerzity a výzkumné instituce
- ↘ Dostupná data a analytické podklady
- ↘ Odborné kapacity v regionu
- ↘ Rostoucí poptávka z území
- ↘ Chybějící systematické propojení s rozhodovací praxí ORP

# TRANSFER ZNALOSTÍ JAKO SLUŽBA

- ↘ Vychází z konkrétních potřeb území, ale také vědecko-výzkumné sféry
- ↘ Respektuje rozhodovací cykly institucí
- ↘ Přináší prakticky využitelné výstupy
- ↘ **Není novou povinností**
- ↘ Posiluje kvalitu a jistotu rozhodování

# INSTITUCIONÁLNÍ ZÁZEMÍ

- ↘ Rada pro klima
- ↘ Panel expertů - tematické pracovní skupiny
- ↘ Manažer KAP
- ↘ Odborné zázemí již existuje

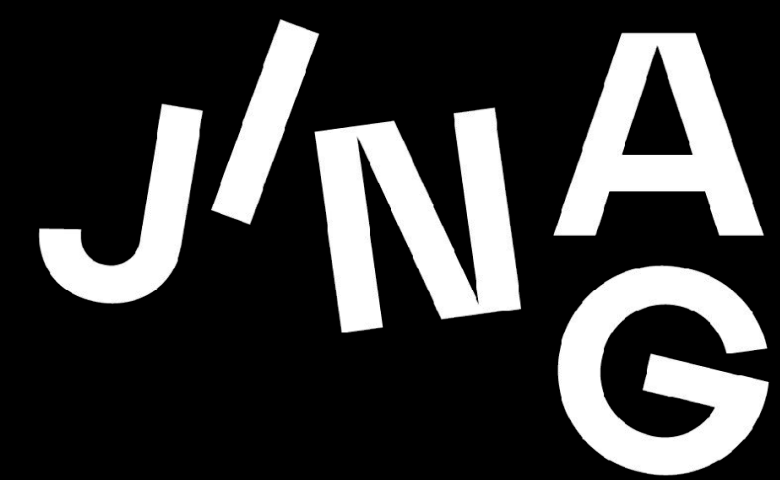
# CO TO MŮŽE ZNAMENAT PRO OBCE

Možná témata spolupráce:

- ↘ Příprava adaptačních projektů v sídlech a krajině
- ↘ Práce s daty a plánování investic
- ↘ Podpora projektů pro období 2028+
- ↘ Participace u rozvojových záměrů
- ↘ Propojení projektů s krajskými prioritami

# DALŠÍ KROKY

- ↘ Postupné oslovení ORP
- ↘ Navázání kontaktů
- ↘ Konzultace
- ↘ Pilotní spolupráce na konkrétních tématech
- ↘ Sběr zpětné vazby

The logo consists of the letters 'J', 'N', 'A', and 'G' in a bold, white, sans-serif font. The 'J' and 'N' are positioned on the left, 'A' is on the right, and 'G' is centered below 'A'.

J/NA  
G

Jihomoravská agentura  
pro veřejné inovace

[info@jinag.eu](mailto:info@jinag.eu)

[jinag.eu](http://jinag.eu)

Je to možné



MĚSTO

**BLANSKO**

NOVOSTAVBA PARKOVACÍHO DOMU, UL. EDVARDA BENEŠE, BLANSKO

CYKLOSTEZKA U VIADUKTU

DŮM S PEČOVATELSKOU SLUŽBOU PÍSEČNÁ

# PARKOVACÍ DŮM

ŘEŠÍ NAVÝŠENÍ DNES JIŽ NEDOSTATEČNÝCH KAPACIT ZÁCHYTNÉHO PARKOVIŠTĚ NA JIŽNÍ STRANĚ MĚSTA PŘI VLAKOVÉM NÁDRAŽÍ BLANSKO



100%  
VYTÍŽENOST  
VÍCE JAK 4 HOD  
DENNĚ PO-NE

## PARKOVACÍ DŮM

204 PARKOVACÍCH MÍST, 4 PATRA, 15m VÝŠKY, ŽELEZOBETONOVÝ SKELET

NÁRŮST V ÚZEMÍ + **120** PARKOVACÍCH MÍST

STÁVAJÍCÍ KAPACITA 210 MÍST, NOVÁ KAPACITA **330 MÍST**





**DŮM S PEČOVATELSKOU SLUŽBOU PÍSEČNÁ**  
ROZŠÍŘENÍ KAPACIT K OBJEKTU POD JAVORY 32  
ZADÁNO ZPRACOVÁNÍ STUDIE  
IDEOVÝ SNÍMEK:



**DĚKUJI ZA POZORNOST**

Ing. Marek Štefan

[stefan@blansko.cz](mailto:stefan@blansko.cz)

775 888 967



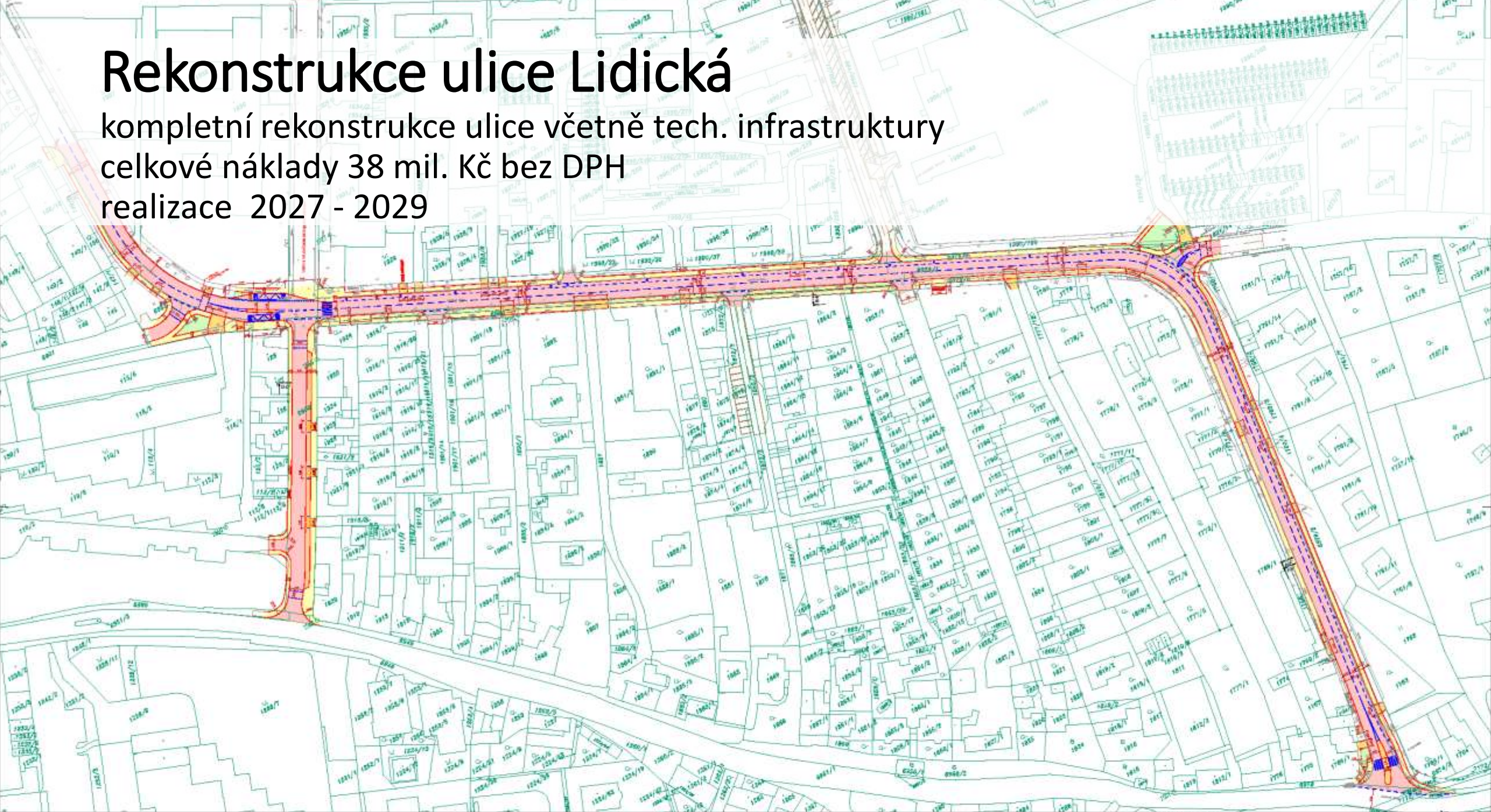
# Investiční akce 2026-30

město Boskovice



# Rekonstrukce ulice Lidická

kompletní rekonstrukce ulice včetně tech. infrastruktury  
celkové náklady 38 mil. Kč bez DPH  
realizace 2027 - 2029



# Veřejný prostor Nám. 9. května

realizace veřejného prostoru v okolí základní školy  
celkové náklady 33,2 mil. Kč bez DPH

realizace 2026 - 2028



atelier tah

Navrhovaný stav - situace - koncepce území

Legenda:

- hranice řešeného území
- objekty stávající
- objekty s plánovanou přístavbou/nástavbou
- plochy zeleně
- kommunikace pojezdů
- zpevněná plocha - parkovací stání
- zpevněná plocha - chodník - dlažba
- zpevněná plocha - chodník - dlažba velkoformát
- malové plochy
- okružní chodník pro běh, chůzi, in-line - asfaltobeton
- hláště
- nový mobiliář
- vjezd/vstup
- dřeviny stávající
- dřeviny navrhované
- dřeviny kácené

# Veřejný prostor Nám. 9. května



# Veřejný prostor Nám. 9. května



# Rekonstrukce objektu na ul. Sv. Čecha

přestavba bývalého objektu CO na MŠ a Středisko volného času

celkové náklady 58 mil. Kč

realizace 2027 - 2029



# Rekonstrukce objektu na ul. Sv. Čecha



# Sportovní hala

novostavba víceúčelové sportovní haly, zakázka bude realizována metodou design & build  
celkové náklady 178 mil. Kč bez DPH  
realizace 2027 - 2028



# Sportovní hala



# Sportovní hala



# Městská knihovna

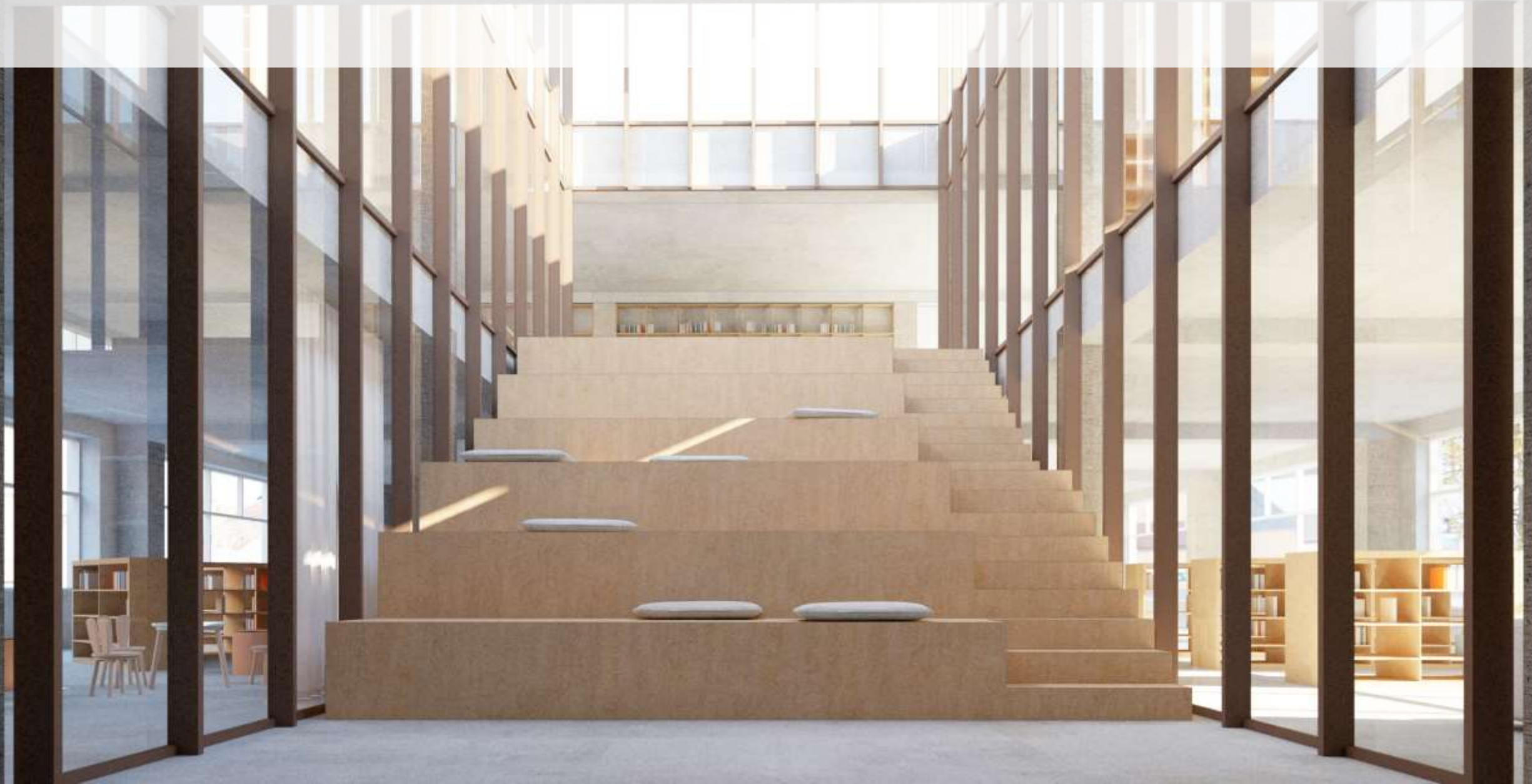
stavba bude realizována na základě výsledku arch. soutěže, přestavbou obchodního domu  
celkové náklady 85 mil. Kč bez DPH  
realizace 2029 - 2030



# Městská knihovna



# Městská knihovna



Děkuji za pozornost



# Rozvojové projekty a strategické iniciativy Brna a Brněnské metropolitní oblasti (BMO) s přesahem do období 2028+

Petr ŠAŠINKA  
3. 3. 2026, Setkání regionalistů JMK

#jednejmetropolitne



# **Zásadní rozvojové problémy JMK 28+ z pohledu Brna**

- 1. Řešení dopadů klimatické změny – primárně sucho, ale i nebezpečí (bleskových) záplav, eroze.**
- 2. Dostupné bydlení.**
- 3. Stárnutí populace, podpora sociálních a zdravotních služeb vč. zmírnění dopadů stárnutí.**
- 4. Dopravní infrastruktura – rychlé a kapacitní napojení na Vídeň, řešení silné IAD v Brně aj.**
- 5. Dostupnost a kvalita školských zařízení.**
- 6. Energetická soběstačnost.**
- 7. Tepelné ostrovy (městské i zemědělské).**
- 8. Chybějící dlouhodobá podpora periferních oblastí JMK.**

# Hlavní koncepční dokumenty **pro období 28+**

## Strategie #brno2050

#brno2050

Q B | R | N | O |

**Brno roste s námi**

Strategie města Brna

tematické oblasti

PROSTŘEDÍ PROSPERITA SLUŽBY ZDROJE SPRÁVA

## Integrovaná strategie rozvoje BMO 21+

Brněnská metropolitní oblast

Úvod O BMO Data a analýzy Výzvy Projekty Spolupráce Kontakty Q

**Integrovaná strategie Brněnské metropolitní oblasti 21+**

Zobrazit více

ISR BMO 21+ VZ BMO 2025 Atlas BMO MECOG-CE Metropolitní mobilita

**Brněnská metropolitní oblast**

732 000 obyvatel

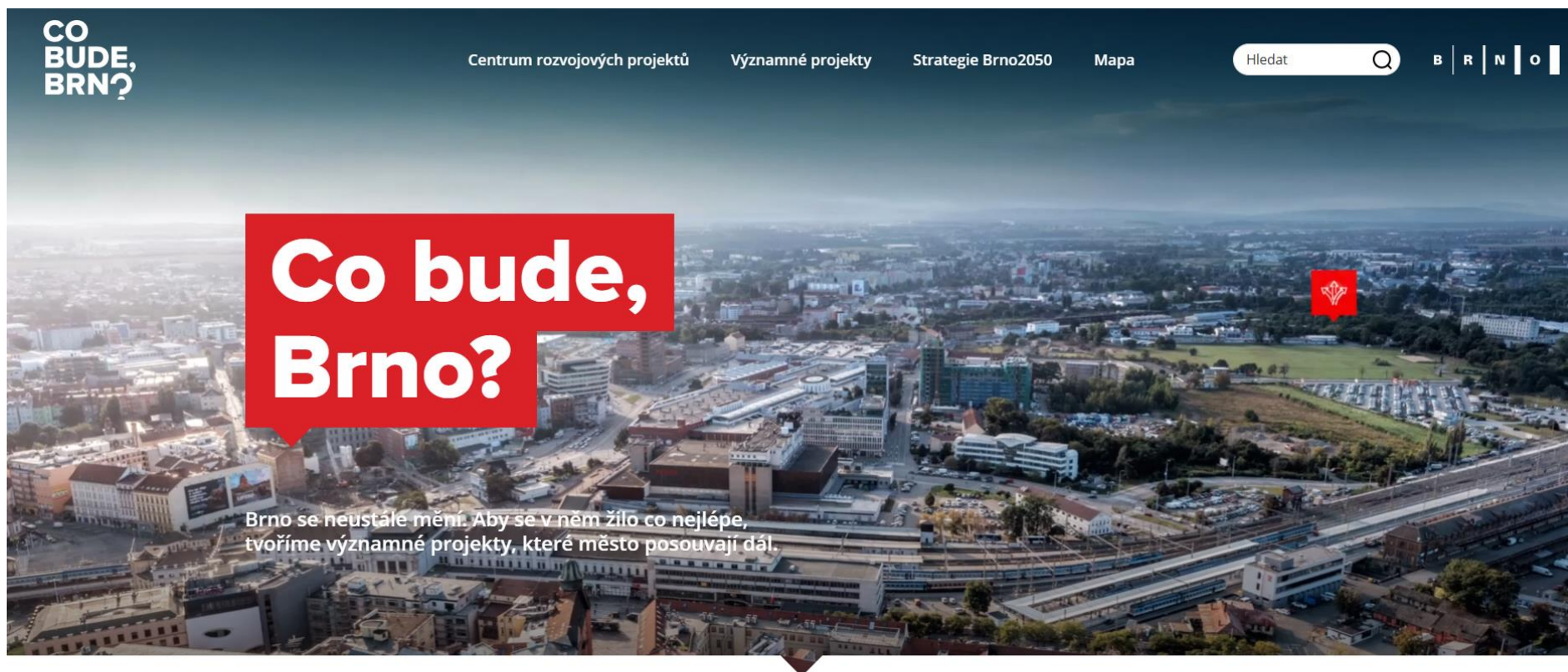
184 obcí

Brno má svou metropolitní oblast a ve spojení s okolními obcemi dokáže efektivněji řešit projekty a plánovat. Brněnskou metropolitní oblast tvoří jeden přirozený vzájemně propojený celek, jehož centrem je město Brno. Lidé se v ní pohybují jak cestou do práce, do školy, tak i za různými kulturními či sportovními aktivitami.

**Aktuálně probíhá revize opatření v #brno2050 (části Plán 2030) a zároveň práce na analytických východiscích ISR BMO 28+**

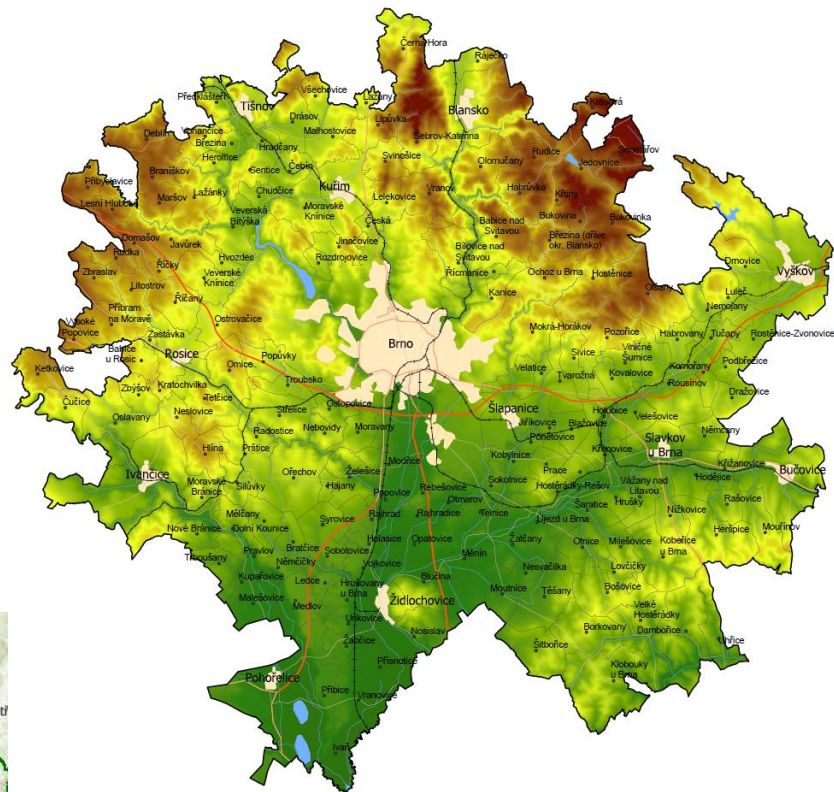
# Strategické projekty pro období 28+

Tyto projekty jsou přehledně uvedeny na webu <https://cobude.brno.cz/>

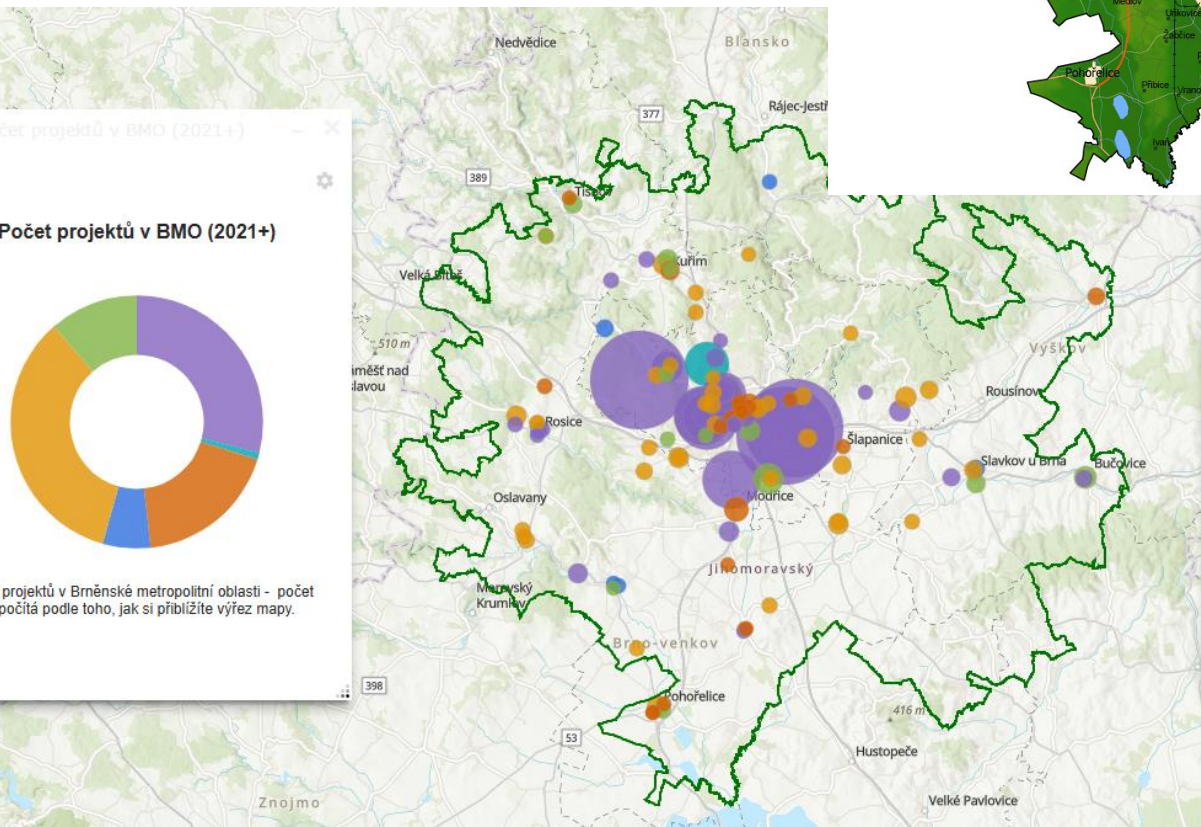


**Významné projekty města**

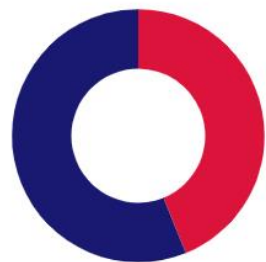
**184 obcí**  
**732 000 obyvatel**



**SPOLEČNĚ** se  
zasadíme o to,  
aby se Brněnská  
metropolitní  
oblast  
**UDRŽITELNĚ** a  
**VYVÁŽENĚ**  
rozdívěla v  
**PŘÍJEMNĚ** a  
**PROSPERUJÍCÍ**  
místo pro život.



Počet projektů v Brně a zázemí (2021+)



Více projektů bylo podpořeno v zázemí města Brna.

# Východiska strategie BMO 28+

**Pověření MMR ke tvorbě strategie rozvoje BMO 2028+ (start od roku 2026), novelizace zákona 248/2000 Sb.**

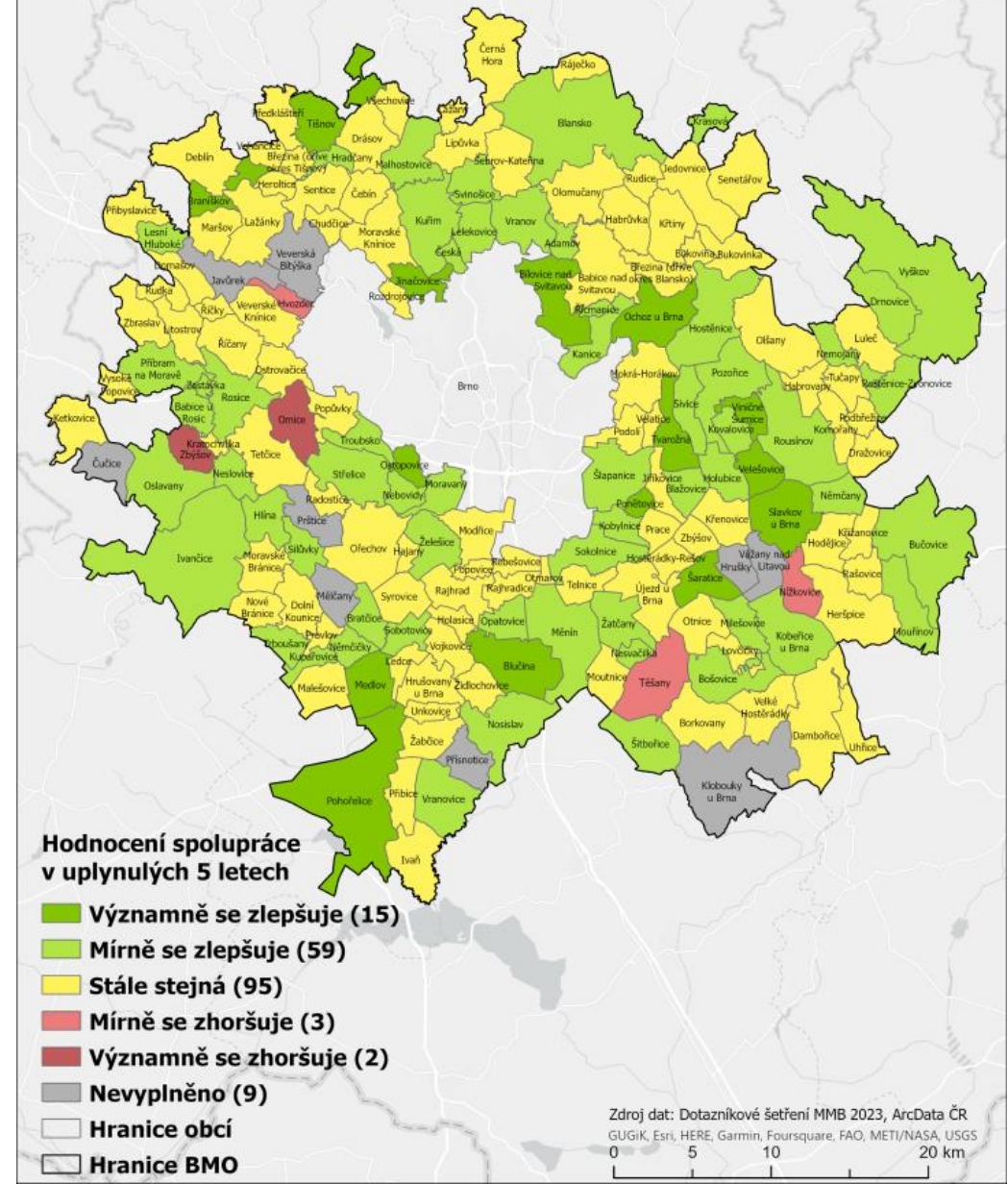
**Tvorba plnohodnotné nadobecní rozvojové strategie funkčního regionu BMO (přístup založený na datech a analýzách, partnerský přístup, integrovaný přístup – kontinuita)**

- Revize témat pokrytých strategií (chybí nějaká?)
- Revize procesu spolupráce aktérů v BMO (co by šlo vylepšit?)
- Jsou adekvátně zapojení všichni klíčoví stakeholderi?
- Osvědčil se systém konkrétních projektů přímo ve strategii?
- Větší zapojení aktérů i do „ne-ITI“ témat?

**V přípravě analytická východiska BMO 28+ a základ problémových okruhů k diskusi a prioritizaci, série setkání všech PS k nové strategii (první 18. 6. 2026)**

# Dotazníkové šetření mezi starosty obcí BMO

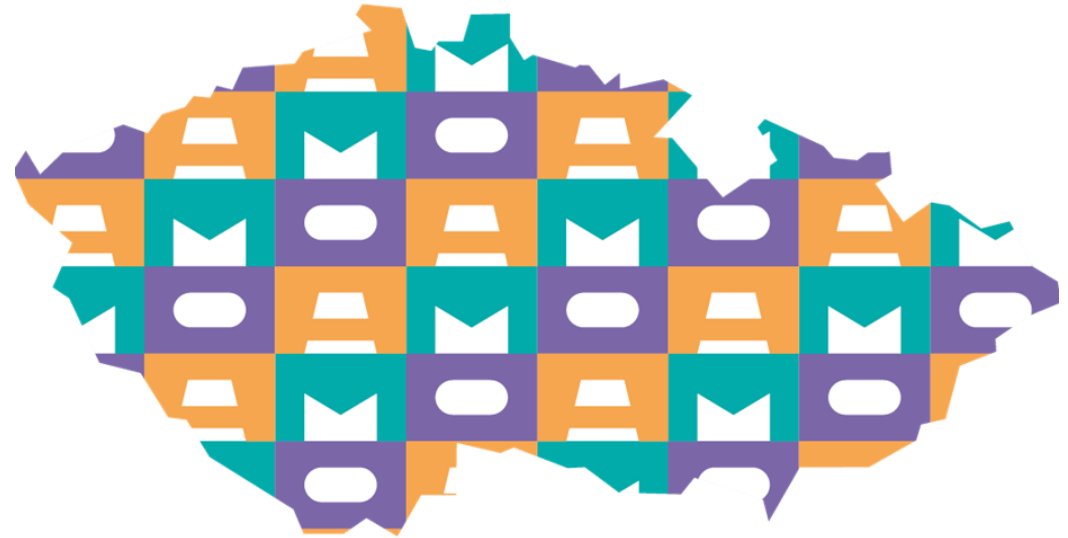
- Navazuje na předchozí šetření z let 2017, 2020 a 2023
- Potenciál metropolitní spolupráce BMO
- Vždy vysoké procento vyplnění dotazníku (95 %)
- Na jaře 2026 nové šetření – jeden ze vstupů do vznikající ISR BMO 28+



# MOA = METROPOLITNÍ OBLASTI A AGLOMERACE ČR

Od února 2026 existuje Svazek obcí  
Metropolitní oblasti a aglomerace ČR

- Jednotný a silnější hlas všech MOA na evropské i národní úrovni
- Vyjednávání 2028+
- Spolupráce s dalšími územními partnery
- Předsedou Miroslav Žbánek
- Aktuality na [LinkedInu](#) a [Facebooku](#)



# Děkuji za pozornost.

[metropolitni.brno.cz](http://metropolitni.brno.cz)

Petr ŠAŠINKA  
Oddělení řízení ITI a metropolitní spolupráce  
Odbor strategického rozvoje a spolupráce  
Magistrát města Brna



#jednejmetropolitne

# Rozvojové projekty – ORP Hodonín

Jednání regionalistů ORP v JMK – 3.3.2026

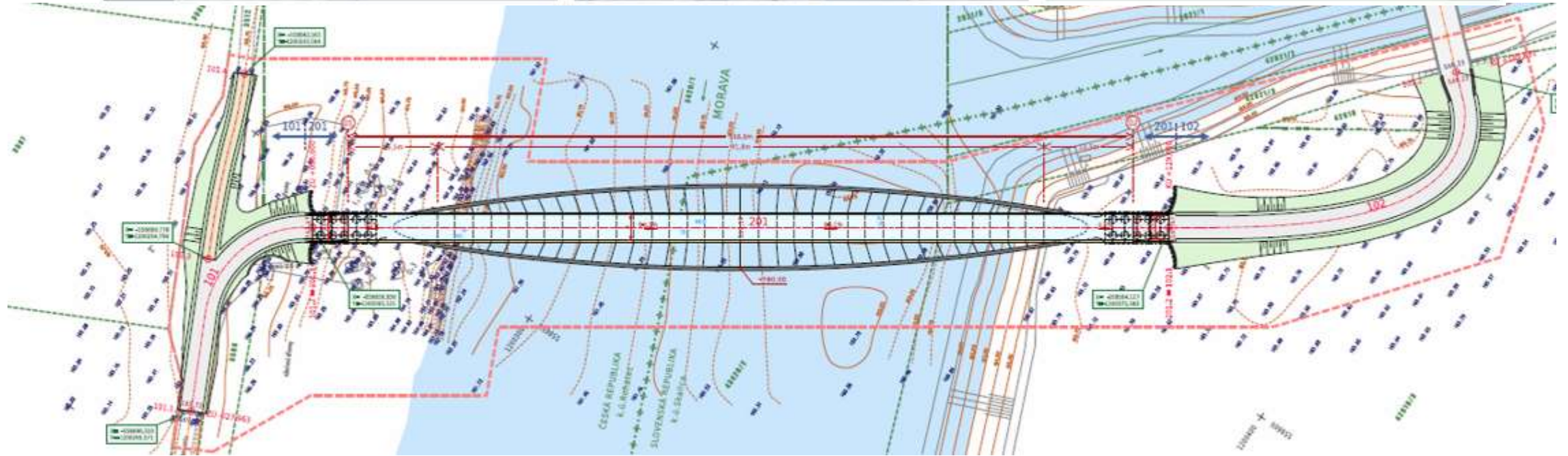
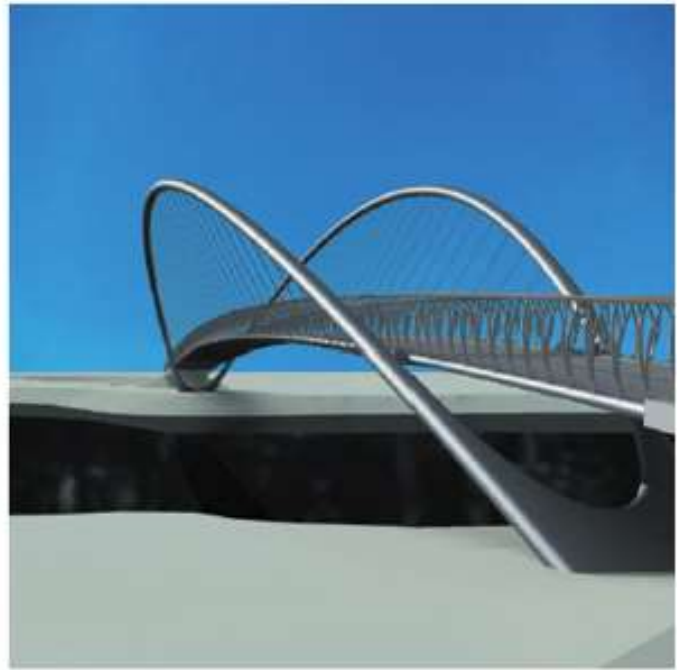
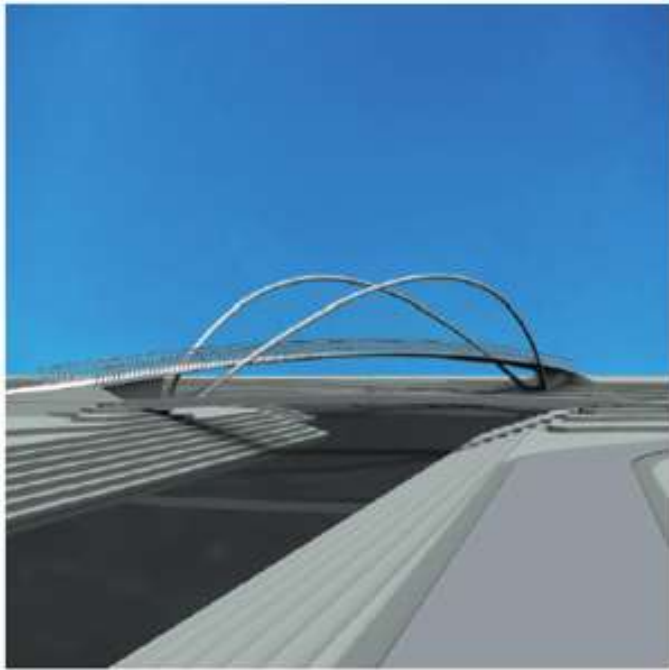
# Záměry související s prodloužením Baťova kanálu

- Přístaviště Hodonín – v realizaci
- Přístaviště Rohatec – dokončená DPZ, možná realizace 2027
- Cyklotrasa Hodonín – Rohatec – v realizaci
- Lávka přes Moravu Rohatec – Skalica – dokončená DPZ, možná realizace 2027 - 2028
- Rekreační přístav Hodonín – soudní řízení proti výjimce z ochrany ZCHD, realizace 2028+
- Obnova břehů řeky Moravy – ukončená architektonicko-krajinářská soutěž, možná realizace dílčích částí 2028+









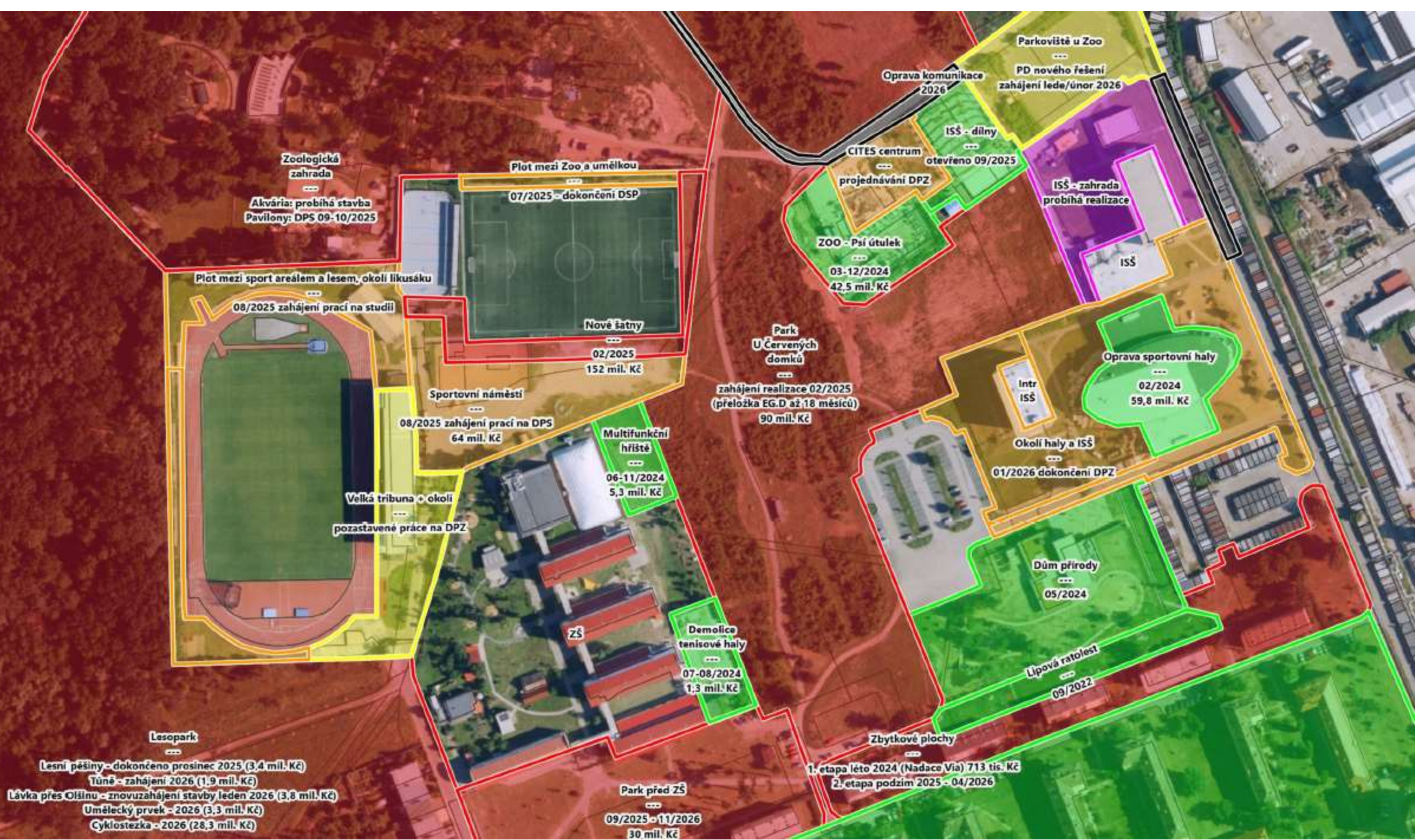




IV. SPOLEČENSKÝ PLÁČEK U LÁVKY - LÁVKA

# Obnova území po tornádu

- Dětské městečko – v realizace
- Sportovní areál
  - Park – v realizaci
  - Nové šatny – v realizace
  - Hlavní tribuna – dokončená studie – realizace 2027+
- Lesopark – aktualizace DPZ, realizace 2027+
- ZOO – pavilon akvárií – v realizaci













# Bydlení u Lázní – zahájena realizace TI a DI



# Rozvojové projekty a strategické iniciativy města Kuřim

# Město Kuřim

- Kuřim je město v okrese Brno-venkov
- 14 km severozápadně od Brna, na okraji přírodního parku Baba
- Žije zde přibližně 12 tisíc obyvatel, a je tak největším městem v okrese
- Kuřim leží na křižovatce silnic druhé třídy 385 (Brno – Žďár nad Sázavou) a 386 (Ostrovačice – Kuřim), východně od města také prochází silnice první třídy 43 (Brno – Svitavy)
- Městem prochází železniční trať Brno – Havlíčkův Brod na které leží stanice Kuřim

# Dopravní terminál

- Projekt je navržen v rámci systému integrované dopravy a řeší dopravní obslužnost v Brněnské metropolitní oblasti
- Cílem projektu byla celková rekonstrukce a modernizace stávajícího autobusového nádraží, navýšení jeho kapacity a navýšení parkovacích možností dané lokality
- Vybudování zastřešení terminálu pro stanoviště autobusové dopravy a jejich rozšíření přispělo ke zlepšení komfortu cestujících
- Vytvořilo se i cyklocentrum, kde předmětem je 12 bike boxů a také kontejner se sociálním zázemím pro rekreační využití
- Nechybí ani WIFI připojení, nabíjecí stanice a digitálními informačními panely
- Bylo vytvořeno 50 parkovacích míst
- Realizace 2022



# Revitalizace parku na ul. Nádražní

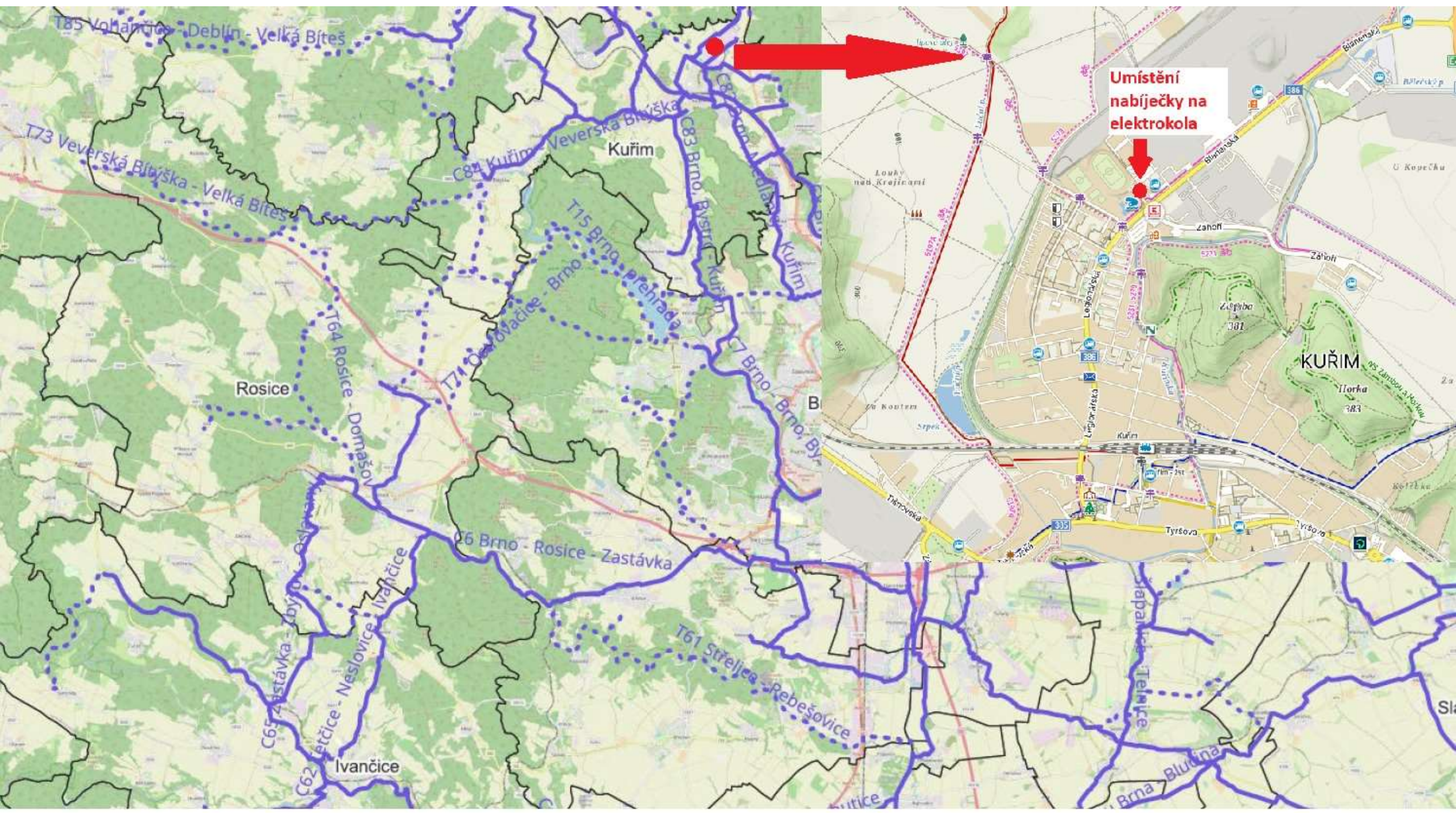


# Parkovací dům

- Navazuje na dopravní terminál
- Vytvoření 90 parkovacích míst
- Ukončení realizace 30.6.2029

# Cyklostezky

- Cyklostezka Kuřim – Veverská Bítýška I. – V. etapa (III. etapa Chudčice)
- Cyklostezka Kuřim – Lipůvka
- Cyklostezka Kuřim – Čebín
- Cyklostezka Kuřim – Medlánky
- Nabíjecí stanice na elektrokola



Umístění nabíječky na elektrokola

# Atletický stadion

- Osm drah po celém obvodu oválu. Nové hřiště s umělou trávou, ekologické zavlažovací systémy i komfortní zázemí pro sportovce a diváky
- Sektory pro technické disciplíny, dopadové plochy pro hody a vrhy: 2x sektor pro skok do dálky a trojskok, 2x sektor na skok vysoký, 2x sektor pro skok o tyči, 1x sektor pro hod diskem a kladivem, 2x sektor pro hod oštěpem, 2x sektor pro vrh koulí. Ve vnitřním prostoru oválu jsou situovány sektory a zůstává zde tréninková, přírodní, travnatá plocha s automatickým zavlažovacím systémem
- Záměr konzultovaný s předsedou Krajského atletického svazu
- Rychlejší průběh krajských závodů a možného pořádání soutěží na národní, případně mezinárodní, úrovni. Celkově je v Jihomoravském kraji nedostatek certifikovaných sportovišť s osmi drahami
- Dokončení 2026



# Denní stacionář

- **Denní stacionář**, zázemí pro činnosti **Pečovatelské služby**, **Terénní odlehčovací služby** a **Domácí zdravotní péče**, dále pak služby **Sociální rehabilitace** a **Sociálního poradenství**. Celá budova je řešena bezbariérově včetně přístupu výtahem do všech podlaží, moderně vybavená včetně všech dnes dostupných technologií přístup k internetu, zabezpečovacího systému, fotovoltaiky, větracího a klimatizačního systému
- DS bude zařízení pro 6-10 klientů a po dokončení projektu bude služba registrována s okamžitou kapacitou 3 klientů. Cílové skupiny DS: senioři, zdravotně handicapovaní i s kombinovaným postižením
- Dokončení podzim 2026

**PEČOVATELSKÁ SLUŽBA  
SOCIÁLNÍ REHABILITACE**

**DENNÍ STACIONÁŘ**



**moderní budova  
bezbariérový přístup s výtahem  
odpočinková zóna na terase**

# Základní škola

- Probíhá architektonická soutěž
- V lokalitě Záhoří, nové bydlení pro 7 500 obyvatel

# Enviromentální projekty

- Adaptační strategie na klimatickou změnu
- Revitalizace toku a nivy Lučního potoka
- Revitalizace zeleně
- Přírodní zahrady



Děkuji za pozornost.

Mgr. Karina Klára Kiesslingová

Projektový manažer

[kiesslingova@kurim.cz](mailto:kiesslingova@kurim.cz)

731 189 694

# PŘÍPRAVA STRATEGICKÝCH PROJEKTŮ ORP KYJOV

Krajský úřad Jihomoravského kraje, Brno, 3. 3.2026

# TEMATICKÉ ZAMĚŘENÍ PROJEKTŮ

- Revitalizace území, ochrana životního prostředí
- Rozvoj cestovního ruchu
- Rozvoj bydlení
- Zvyšování efektivity veřejné správy
- Vzdělávání a komunitní rozvoj

# REVITALIZACE VODNÍHO TOKU KYJOVKA

- Společný zájem na přípravě přírodě blízkých protipovodňových opatření a zapojení řeky Kyjovky do urbánního prostoru ve městě Kyjov - mezi Městem Kyjov a Povodím Moravy, s.p. uzavřena smlouva o spolupráci dne 15.02.2022
- Pilotní řešení komplexního přístupu města k vodnímu toku (převoditelné pro další obce)



Vizualizace navrhovaného stavu na sídlišti Zahradní



Pobytové schodiště u gymnázia



Možná úprava toku v městském parku



# KYJOVSKÝM SLOVÁCKEM NA KOLE ČI PĚŠKY, ZA SLUNCE I V DEŠTI

- Zaměření připravovaného projektu „Kyjovským Slováckem na kole či pěšky, za slunce i v dešti“ - podpora venkovské turistiky – díky spolupráci partnerů komplexní a koordinovaný přístup k rozvoji cestovního ruchu v území
- Realizátor projektu – místní akční skupina Kyjovské Slovácko v pohybu, z. s. ve spolupráci s Partnerství, o.p.s.
- Aktivity projektu - inspirační exkurze, konference, vznik databáze turistických služeb, cílů a zajímavostí regionu, vytvoření jednotné vizuální značky a komunikační strategie v oblasti venkovské turistiky, vytvoření on-line rozšířené reality
- Předpokládaný termín realizace: 2026 – 2028
- Plánované financování - LEADER (Státní zemědělský intervenční fond)



# LOKALITA „BUKOVANSKÁ“ NOVÁ ŽIVÁ ČTVRŤ VE MĚSTĚ

- Záměr města Kyjova - vybudování nové lokality pro bydlení v rodinných a bytových domech, včetně dotvoření území polyfunkční městskou strukturou, odpovídající dopravní a technickou infrastrukturou, občanskou vybaveností a veřejnými prostranstvími
- Plocha řešeného území - cca 9 ha, lokalita se nachází v západní části města, při silnici II/432 směr Kroměříž, terén mírně svažitý, současné využití pro zemědělskou výrobu



# LOKALITA „BUKOVANSKÁ“ NOVÁ ŽIVÁ ČTVRŤ VE MĚSTĚ

- Majetkové poměry - pozemky ve vlastnictví města Kyjova a několik pozemků třetích osob
- Probíhá poptávkové řízení s cílem najít vhodného zájemce/partnera, o výstavbu lokality, který se bude aktivně podílet na rozvoji města Kyjova
- Vytvoření celkového konceptu urbanistického návrhu zástavby celé lokality s možností etapizace



# AREÁL BÝVALÉ MLÉKÁRNY A PIVOVARU OŽIVENÍ NEVYUŽÍVANÉHO ÚZEMÍ

- Cíl - vytvořit dostupné, moderní, komunitní a ekologicky udržitelné bydlení, možnost občanského vybavení a služeb, společensky atraktivní kulturní vyžití, místo setkávání lidí a aktivní trávení volného času
- Lokalita – areál bývalé mlékárny a pivovaru – strategická poloha v centru Kyjova
- Přínosy - oživení nevyužitého území v blízkosti středu města, zvýšení dostupnosti bydlení, posílení komunitního života, ekologická a ekonomická udržitelnost



# AREÁL BÝVALÉ MLÉKÁRNY A PIVOVARU OŽIVENÍ NEVYUŽÍVANÉHO ÚZEMÍ

- Forma bydlení - družstevní – nižší vstupní náklady, spolurozhodování, stabilita
- Město se společnostmi vlastněnými městem založí družstvo a jako svůj vklad poskytne pozemek, zajistí projektovou dokumentaci a zřídí právo stavby k městským pozemkům určeným k výstavbě družstevního bydlení
- Termíny realizace záměru:  
2026 – 2027 – projektová příprava a povolovací proces, nábor členů družstva  
2028 – 2030 - výstavba bytového komplexu



# INFOPOINT

- Zvyšování efektivity veřejné správy podporou spolupráce v území Jihomoravského a Trnavského kraje mezi aktéry občanské společnosti a institucemi prostřednictvím propojení občanských organizací vytvořením pilotních infoPOINTů
- MAS Kyjovské Slovácko v pohybu – infoPOINT v Kyjově - kontaktní místo pro neziskové organizace, vytvoření databáze odborníků, komunikační platforma, síťování neziskových organizací
- Současné financování (2024 – 2026): Program přeshraniční spolupráce Interreg SK - CZ
- Nositelé projektu: KIRA n.o. - Trnavský samosprávný kraj a JINAG - Jihomoravský kraj



# CENTRUM TECHNICKÉHO A INOVATIVNÍHO VZDĚLÁVÁNÍ

- Komplexní modernizace zázemí Střední školy polytechnické Kyjov (příspěvková organizace JMK)
- Přinese moderní zázemí pro učební obory i špičkové technologie
- Vzniknou nové coworkingové prostory – využívání ve spolupráci s Okresní hospodářskou komorou Hodonín, městem Kyjov, MAS Kyjovské Slovácko v pohybu a Klubem podnikavců
- Předpokládané ukončení projektu - v druhé polovině roku 2026
- Komunitní centrum rozvoje podnikavosti - místo setkávání, sdílení, rozvoje nápadů a vytváření budoucích projektů ...





# DĚKUJI VÁM ZA POZORNOST

**Městský úřad Kyjov**

Odbor rozvoje města

Masarykovo náměstí 30/1, 697 01 Kyjov

Ing. Eva Švihelová

Tel.: 518 697 426, 770 158 157

E-mail: [e.svihelova@mukyjov.cz](mailto:e.svihelova@mukyjov.cz)

Web: [www.mestokyjov.cz](http://www.mestokyjov.cz)

# Rozvojové projekty

Jednání regionalistů ORP v Jihomoravském kraji  
dne 3. 3. 2026

Moravský  
 Krumlov



# Projektová příprava 2026

- Rekonstrukce západního křídla zámku Moravský Krumlov
- Územní studie „Revitalizace sídliště Moravský Krumlov“
- Park v lokalitě Novosady (prodáno 45 zasíťovaných pozemků pro výstavbu RD)
- Rekonstrukce ulice Nádražní (hlavní spojnice města s vlakovým nádražím)
- Modernizace stravovacího provozu ZŠ Klášterní
- Projektová příprava celkové rekonstrukce objektu Domova s byty zvláštního určení (energetické úspory)

# Realizace 2026

- Park v lokalitě Novosady – zahájení realizace 1. část
- Postupná oprava zámku
- Rekonstrukce objektu COOLNA – objekt slouží jako nízkoprahové zařízení pro děti a mládež ve věku od 9 do 26 let.

## Hasičský záchranný sbor JMK

- zahájení výstavby hasičská stanice v Moravském Krumlově

## Soukromý developer

- výstavba obchodní zóny místo bývalého objektu jatek (brownfieldu)

# Realizace 2027-29

- Rekonstrukce ulice Nádražní
- Zasiťování a prodej 32 pozemků v lokalitě Novosady – 2. etapa
- Rekonstrukce teplovodů na Sídlišti v Moravském Krumlově => zahájení revitalizace sídliště
- Rekonstrukce objektu Domova s byty zvláštního určení (energetické úspory)
- Postupná rekonstrukce zámku
- Vybudování záchytných parkovišť Rakšice a Moravský Krumlov
- Realizace okružní křižovatky na ul. Znojemská (SÚS JmK)

## Soukromý developer

- výstavba 200 bytových jednotek
- dokončení výstavby obchodní zóny místo bývalého objektu jatek (brownfieldu)

# Realizace 2027-29 – město Miroslav

## **Výstavba nových lokalit pro bydlení (developersky):**

- Resort Weinperky
- Resort Větrná sever

## **Bytový dům za kulturním domem**

## **Projekty podmíněné získáním dotace:**

- Výstavba nové hasičské zbrojnice
- Výstavba nové sportovní haly
- Revitalizace prostranství Komenského – prostor u základní školy, školní družiny a ZUŠ

**Děkuji za pozornost**

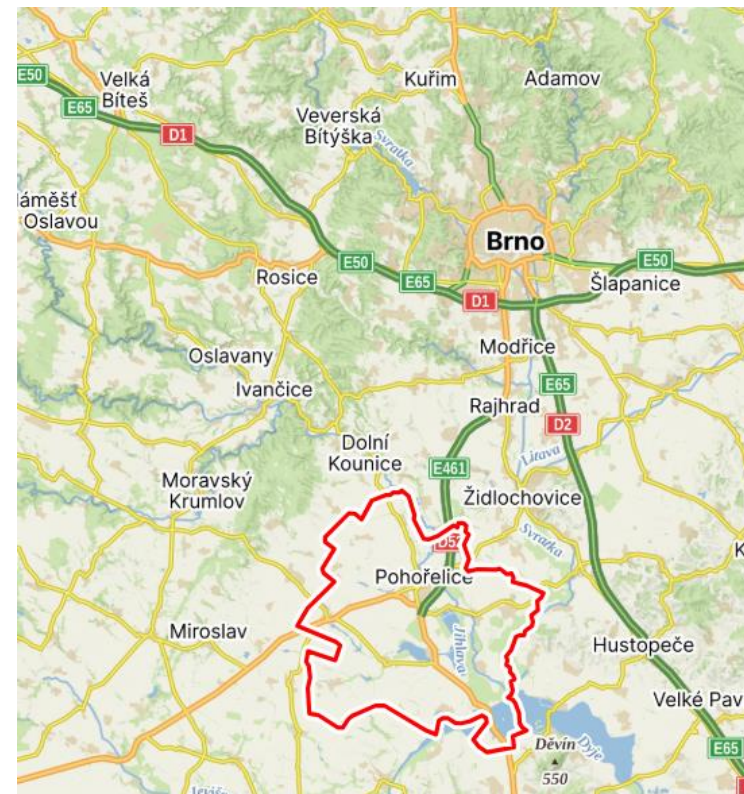
# SO ORP POHOŘELICE

## Vývoj počtu obyvatel – ORP Pohořelice (2020–2025)

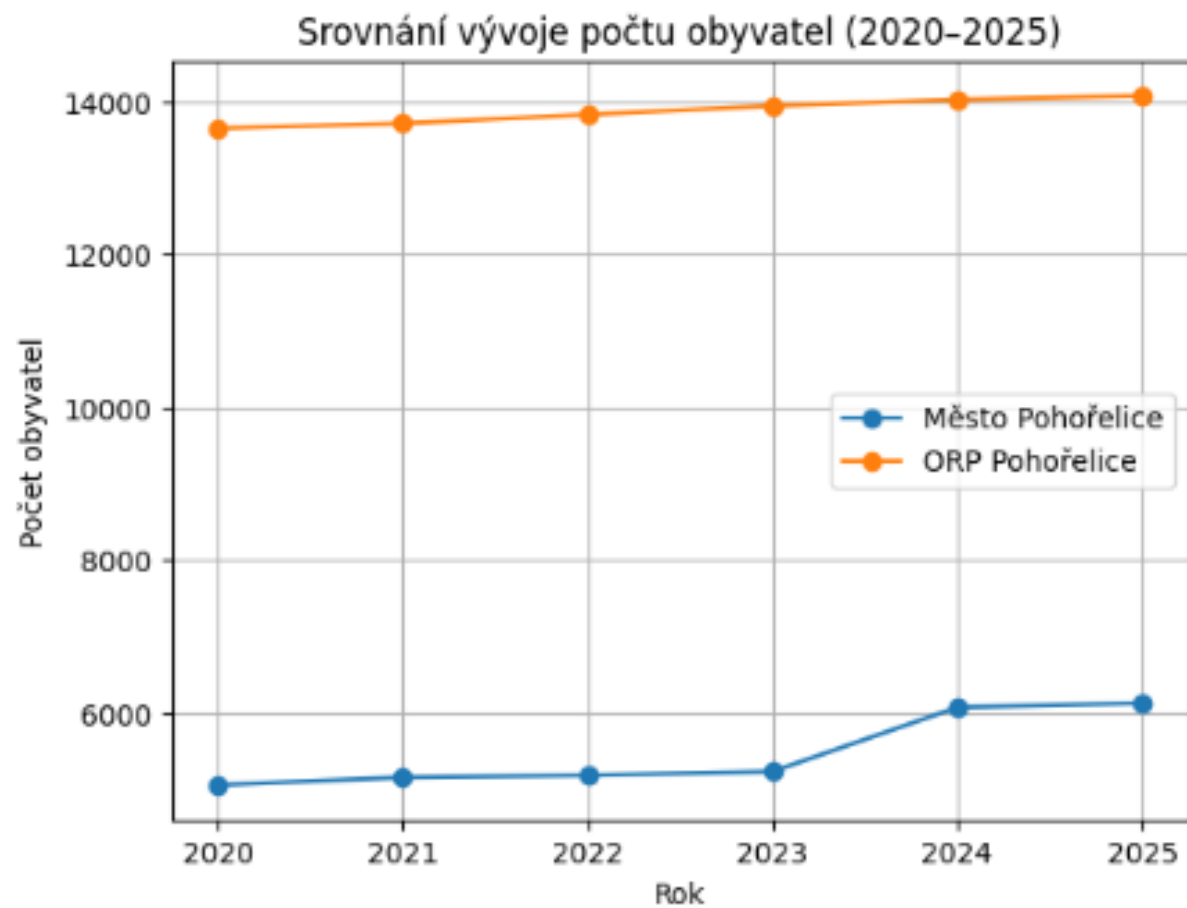
Rok	Počet obyvatel	Meziroční změna	Poznámka
2020	13 644	—	východí stav
2021	13 707	+63	mírný růst
2022	13 823	+116	silnější přírůstek (migrace)
2023	13 937	+114	pokračující růst
2024	14 018	+81	zpomalení růstu
2025*	14 070 (odhad)	+52	kvalifikovaný odhad dle trendu

## Vývoj počtu obyvatel – město Pohořelice (2020–2025)

Rok	Počet obyvatel	Meziroční změna	Změna (%)
2020	5 055	—	—
2021	5 155	+100	+2,0 %
2022	5 182	+27	+0,5 %
2023	5 231	+49	+0,9 %
2024	6 071	+840	+16,1 %
2025	6 126	+55	+0,9 %



✓ Celkový přírůstek 2020 → 2025:  
+1 071 obyvatel (cca +21 %).



- **Pohořelice** – lokalita, která bude ovlivněna realizací projektu EDU

## **Strategické projekty ovlivňující rozvoj SO**

### **1. PŘÍSTAVBA ZÁKLADNÍ ŠKOLY POHOŘELICE**

- přístavba základní školy v centru města, Lidická 12. 6 nových odborných učeben s kapacitou 174 žáků
- učebna robotiky, environmentální, jazyková učebna, učebna informatiky, přírodovědná učebna, polytechnická učebna, učebna gamifikace.
- součástí je nová školní kuchyně s technologickou kapacitou 500 strážníků, nová školní jídelna, nové šatny



Realizace – 10/2024-10/2026

Celkové náklady – odhadované 151 mil Kč vč. DPH

Dotace:

<i>dotace IROP/ITI</i>		<i>63 000 001,00</i>
<i>dotace IROP/MAS</i>		<i>2 850 000,00</i>
<i>dotace JMK</i>		<i>5 000 000,00</i>
<b>DOTACE CELKEM</b>		<b>70 850 001,00</b>

## 2. Zázemí pro Pohořelickou terénní pečovatelskou službu v Pohořelicích

Dotace – vydané RoPD /ITI – 7,62 mil Kč.

Realizací projektu dojde k vytvoření kvalitních podmínek pro poskytování terénní pečovatelské služby v Pohořelicích a okolních obcích v rámci ORP. Cílem projektu je posílení kapacit terénní pečovatelské služby v regionu.

Harmonogram realizace:2027-2029

Součástí objektu jsou ve II. NP a části I.NP –sociální/dostupné byty – 7 bytů

Předpokládané náklady na demolici a stavbu – 42,1 mil Kč bez DPH

Z toho předpokládané náklady na část zázemí pro TPS – 11,6 mil Kč vč. DPH



### 3. Zdravotní středisko – rozšíření III.NP, předpokládané investiční náklady 55 mil Kč

Termín realizace: neurčeno



#### 4. Cyklostezka Pohořelice – Nová Ves

Napojení cyklostezek z Pohořelice na plánovanou cyklostezku podél dálnice D52 – úsek Pohořelice – křižovatka „Prokletá“ a Nová Ves.

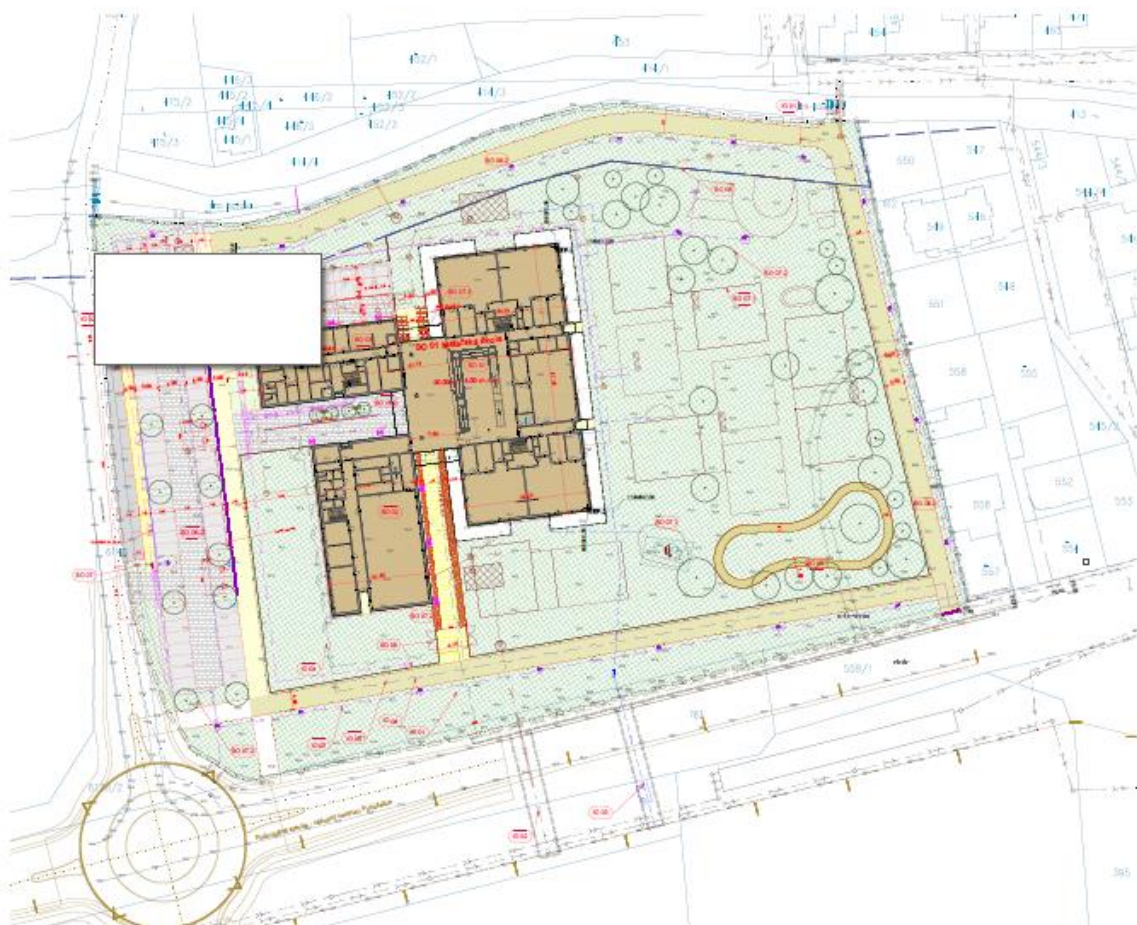
- napojení na cyklotrasy regionu



## 5. Rozšíření kapacity pro volnočasové vzdělávání v Pohořelicích

### a) nadstavba střediska volného času v Pohořelicích

**b) projekt MŠ a SVČ Znojemská** – novostavba, pavilónový objekt – pavilon MŠ s 10 třídami, kapacita 250 dětí, školní kuchyně, pavilon SVČ s tělocvičnou, kapacita 6 učeben. Spádová mateřská škola  
Rozpočet 320 mil Kč bez DPH.



6. Bytový dům „A“ Pohořelice – celkové náklady akce: 134.358.035 Kč, z toho dotace 45.817.546 Kč, zvýhodněný úvěr 71.999.002 Kč, vlastní zdroje – povinná spoluúčást 15.101.505 Kč

Termín realizace: 4/2026 – 12/2028





**Děkujeme za pozornost 😊**

### ***Regionální rozvoj Města Pohořelice***

Ing. Hana Mlýnková

[hana.mlynkova@pohorelice.cz](mailto:hana.mlynkova@pohorelice.cz), +420 602 227 159

Ing. Ivana Kohútová

[ivana.kohutova@pohorelice.cz](mailto:ivana.kohutova@pohorelice.cz), +420 737 507 467





# Jednání regionalistů ORP v Jihomoravském kraji

## město Tišnov

Hana Kalhotková

# Významné rozvojové projekty

---

Výstavba nových  
cyklostezek a cyklotras

Větší projekty týkající  
se zadržetí vody v  
krajíně

Rekonstrukce interiéru  
v budově polikliniky

Rekonstrukce budovy  
ZŠ

Tišnovská náplavka

Parkovací dům –  
obecně podpora  
odstavných ploch pro  
auta

místa pro trávení  
volného času – volně  
přístupná sportoviště,  
singletrail, skateboard  
park



Tišnovská Náplavka - vizualizace



Prostor u nového hřbitova - vizualizace



Děkuji za pozornost