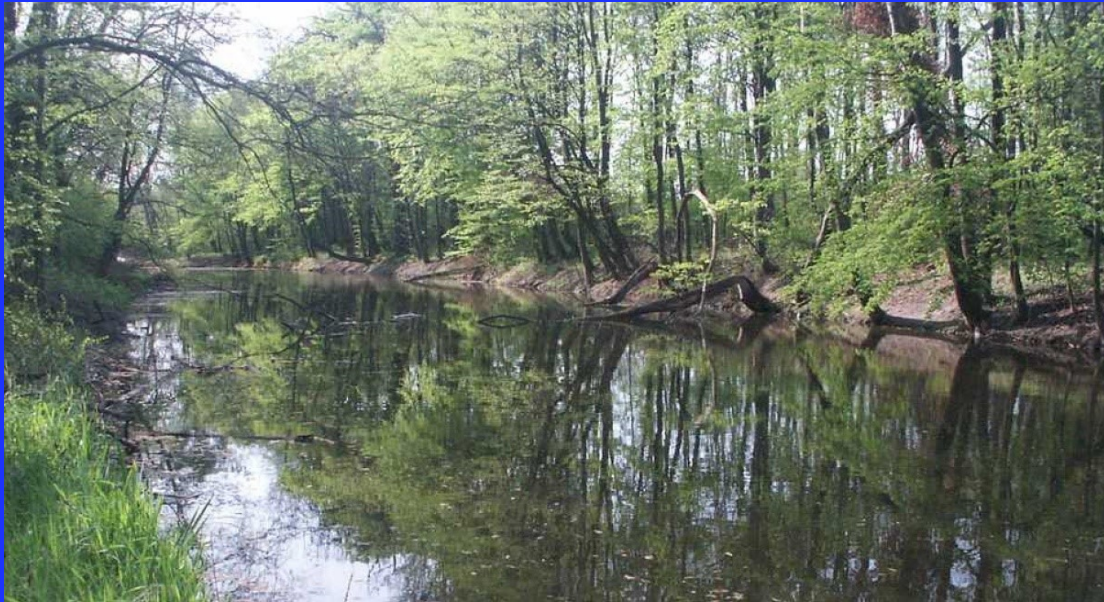


jihomoravský kraj

Vyhlášení CHKO Soutok



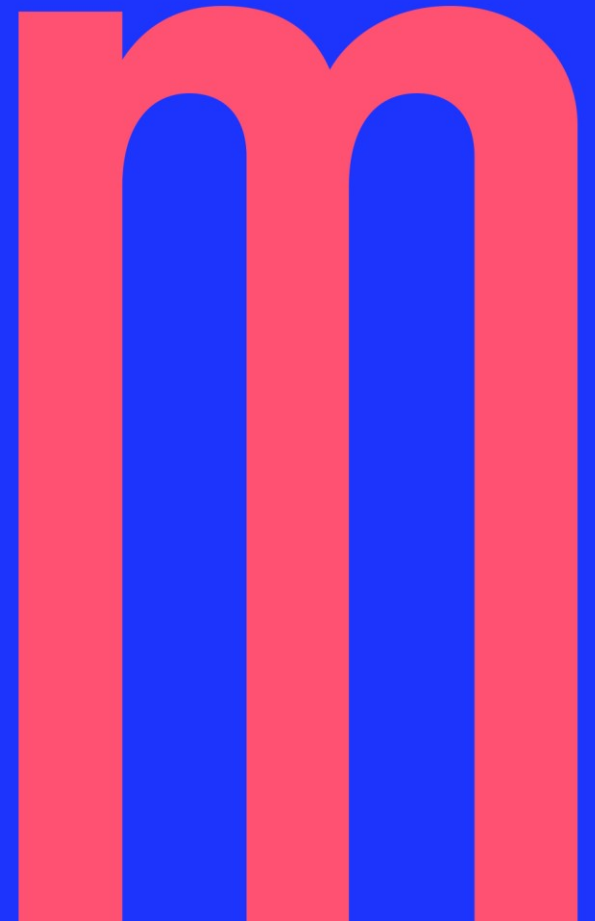
Mgr. Petr Mach

vedoucí oddělení ochrany
přírody

RSK JMK

Pracovní skupina pro ŽP

11. března 2025



Přírodní cennost – snaha o ochranu

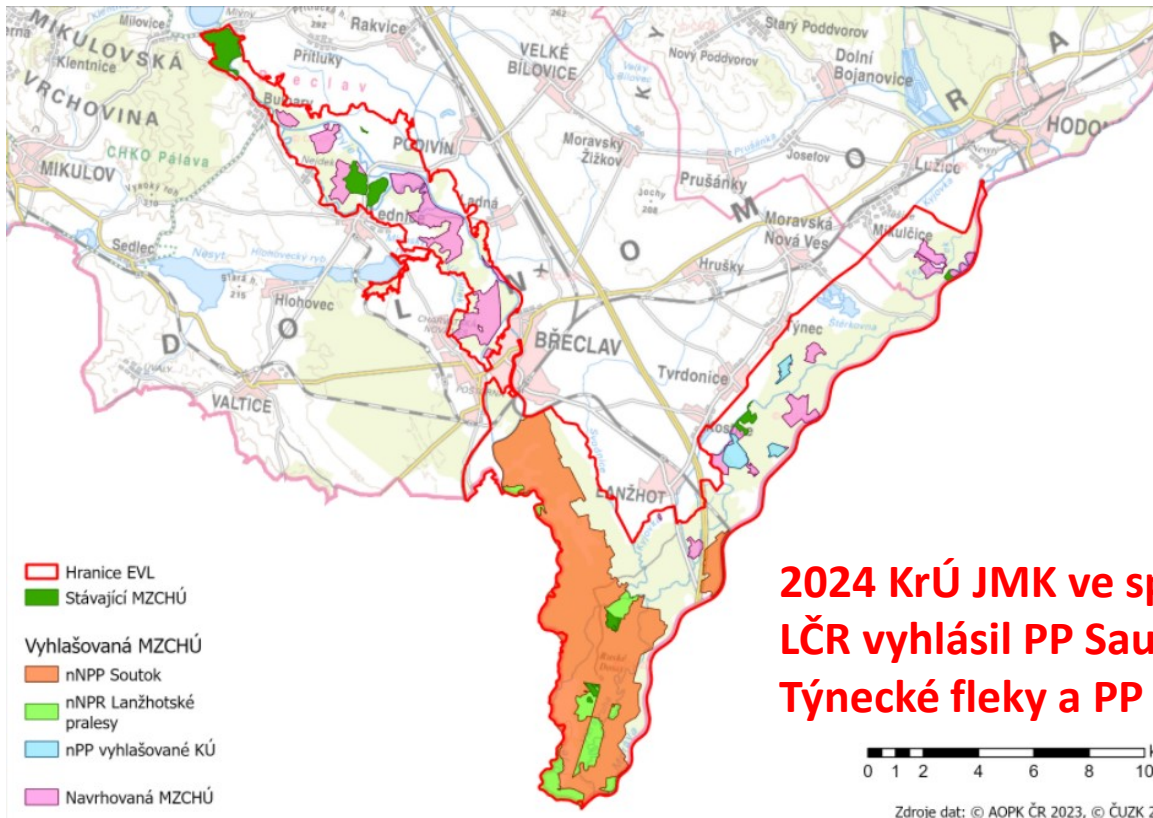


- **Oblast soutoku – nejzachovalejší komplex panonských lužních lesů a nížinných nivních luk**
- snaha o ochranu od začátku 20. století – Jan II. z Liechtensteinů zřídil první rezervaci, následovalo vyhlášení maloplošných ZCHÚ (PR Ranšpurk, PR Cahnova)
- v roce 1972 návrh na vyhlášení, později rozšíření (1989) CHKO Pálava o oblast Soutoku

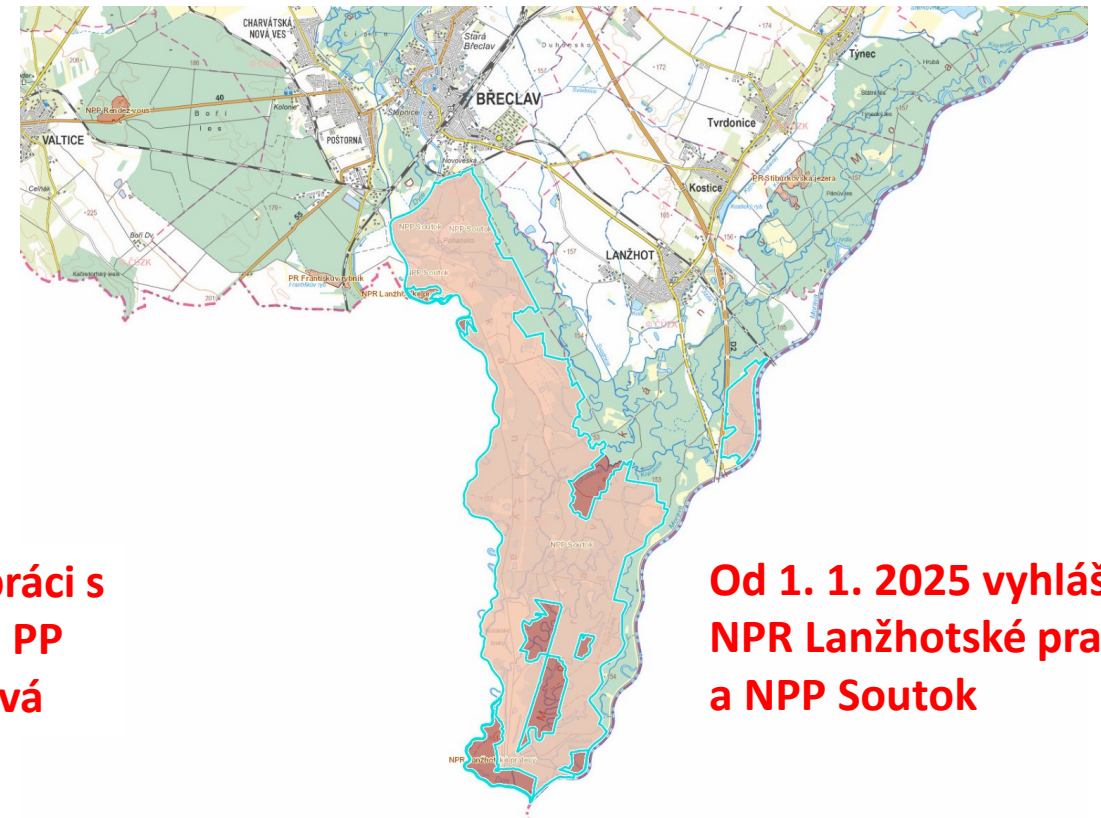
- 2025 v rámci NATURA 2000 vyhlášeno EVL Soutok-Podluží 9714 ha (PO Soutok-Tvrdonicko) a EVL Niva Dyje 3249 ha,
- v roce 2010 neúspěšný pokus o vyhlášení CHKO (nedostatečná podpora obcí a některých subjektů)
- **v letech 2019 – 2024 příprava a vyhlášení „maloplošných“ zvláště chráněných území,**
- v roce 2020 dohoda LČR a AOPK ČR na úpravě LHP – změny v hospodaření



Vyhlášení maloplošných zvláště chráněných území



2024 KrÚ JMK ve spolupráci s LČR vyhlásil PP Saufang, PP Týnecké fleky a PP Rýnavá



Od 1. 1. 2025 vyhlášeny NPR Lanžhotské pralesy a NPP Soutok



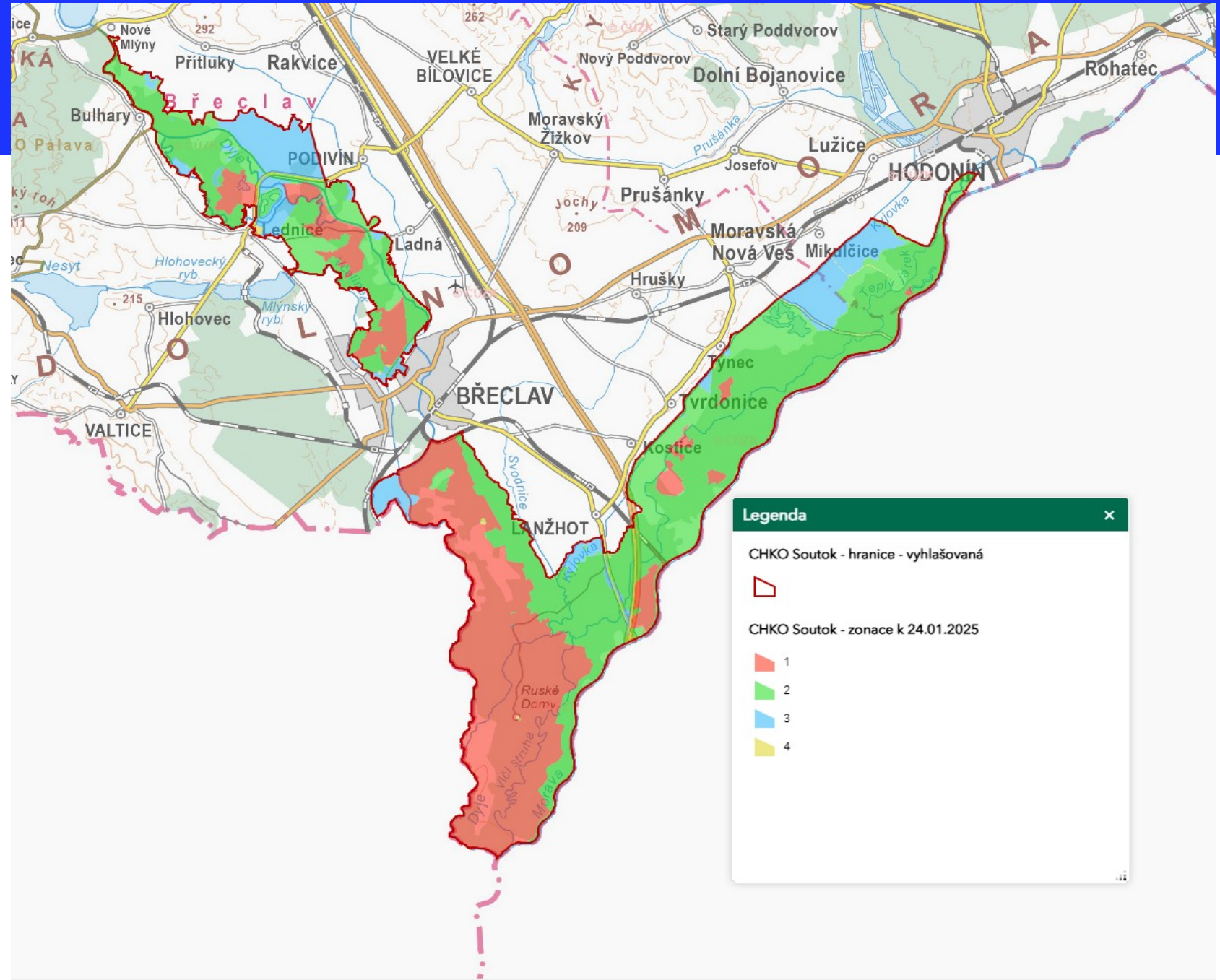
Vyhlášení chráněné krajinné oblasti Soutok

- v 1. polovině roku 2023 byl AOPK ČR záměr na vyhlášení předjednán s obcemi, velkými hospodářskými subjekty a dalšími partnery,
- následovalo **formální projednání záměru** s krajem, obcemi a vlastníky nemovitostí
- odpůrci z řad obcí a vlastníků pozemků podali námitky proti záměru, následně rozklad k ministru proti rozhodnutím MŽP o námitkách a **žaloby proti rozhodnutí ministra o rozkladu** (31 žalob – mj. Břeclavské vodovody a kanalizace, obec Lanžhot a další),
- **Nařízení vlády č. 55/2025 Sb., o chráněné krajinné oblasti Soutok**, kterým se s účinností od **1. 7. 2025** vyhlašuje nová chráněná krajinná oblast Soutok,
- vyhláška Ministerstva životního prostředí, kterou se stanovují **zóny odstupňované ochrany**,
- oba právní předpisy byly legislativně projednány v meziresortním připomínkovém řízení.



jiho**m**oravský kraj

CHKO Soutok s vyznačením zónace



Co bude následovat:

- Pořízení plánu péče o zvláště chráněné území (9. 1. 2025 Lanžhot setkání se starosty),
- vznik útvaru správy **CHKO** v rámci AOPK ČR s vedoucím a předpokládaným počtem osmi pracovníků,
- vznik sídla správy pravděpodobně v Břeclavi,
- vybudování domu přírody na zámku v Břeclavi,
- projekty na rozvoj území (systém ochrany proti komárům, likvidace invazních druhů – ambrozie, rozvojové projekty návštěvnické infrastruktury.

jihomravský kraj

Děkuji za pozornost



mach.petr@kr-jihomoravsky.cz

Tel: 541651530

