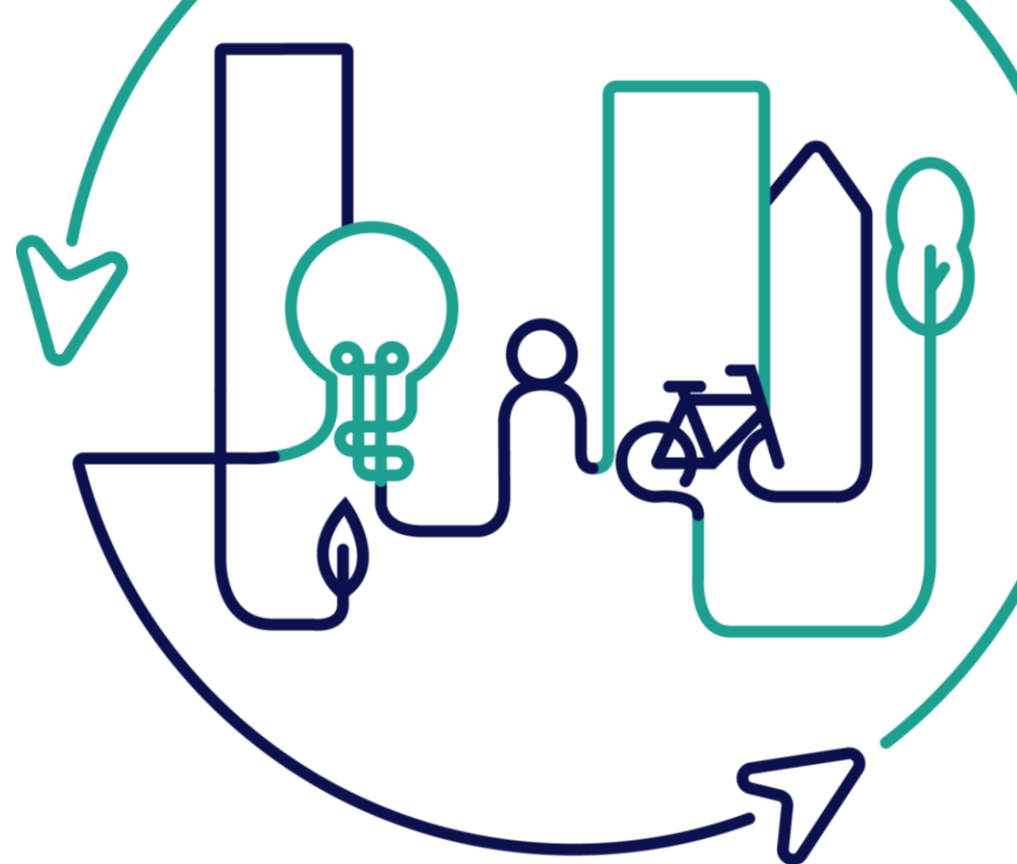


EUROPEAN U R B A N I N I T I A T I V E

Informační semináře, 23. 1. – 8. 2. 2024



MINISTERSTVO
PRO MÍSTNÍ
ROZVOJ ČR



Co-funded by
the European Union

EUROPEAN
U R B A N
INITIATIVE

EUI



OBSAH

1

Co je Evropská městská iniciativa

2

Inovativní opatření

3

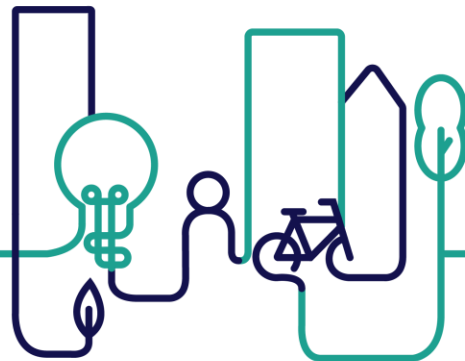
Budování kapacit a znalostí

4

České kontaktní místo EUI

HLAVNÍ ČÁSTI EUI

- Podpora inovativních opatření
- Podpora budování kapacit a znalostí

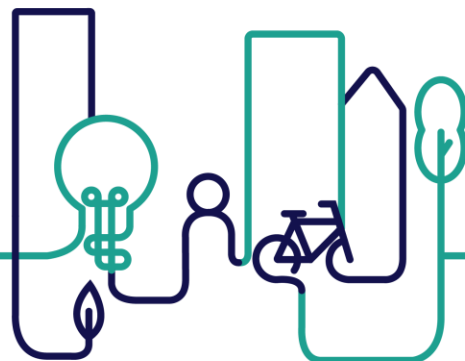


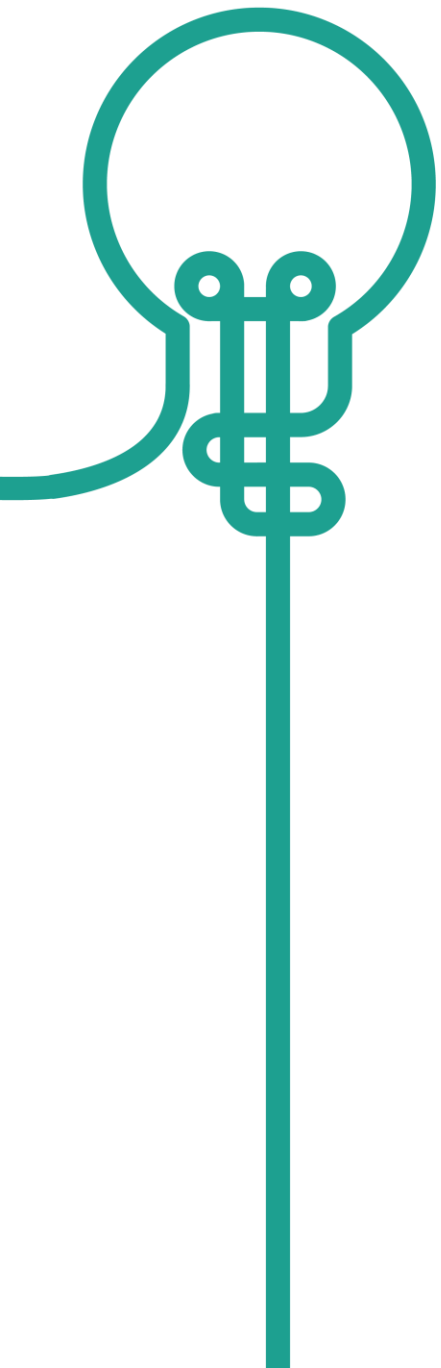
HLAVNÍ ČÁSTI EUI → DVA OBECNÉ CÍLE

[Odkaz](#)

[Odkaz](#)

- Podpora inovativních opatření
- Podpora budování kapacit a znalostí
- Posílit integrované a participativní přístupy k udržitelnému rozvoji měst
- Zajistit silnější vazbu mezi místním městským prostředím a politikami EU





INOVATIVE ACTIONS

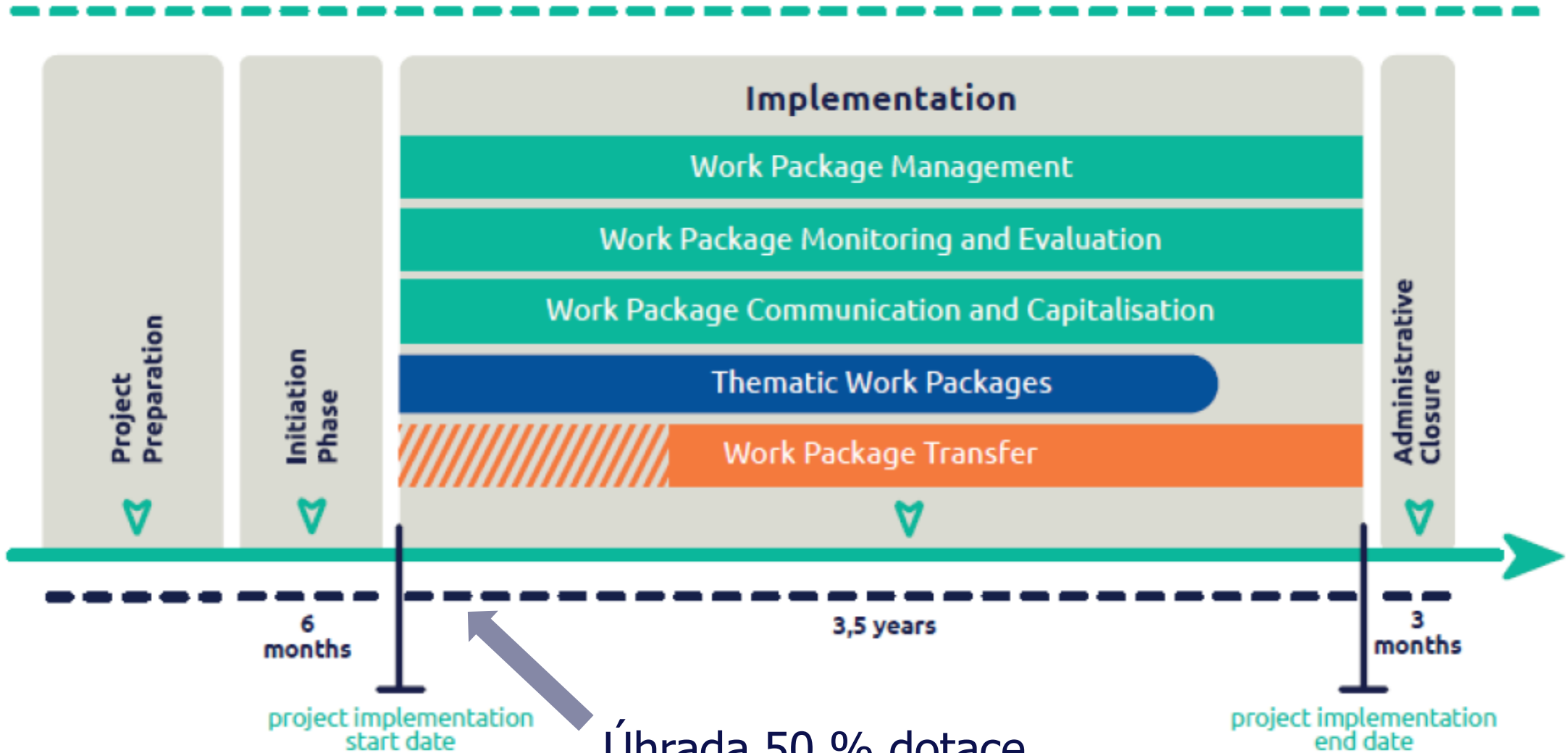
INOVATIVNÍ OPATŘENÍ

[Odkaz](#)

[Odkaz](#)

- Bezpečný prostor pro experimentování s inovacemi – laboratoř
- Inovace = nejen zcela nová, ale též jako vylepšení (nový prvek)
- Hlavní žadatel: město
- Další žadatelé: blízká města (celkem \geq 50 tis. ob. za všechna města), městské společnosti, školy, výzkumné instituce, soukromý sektor, investoři, neziskové organizace, ...
- Dotace až 5 mil. EUR (124 milionů Kč) na projekt
- 80 % podpora z EU (ERDF) + 20 % vlastní zdroje
 - Vlastní zdroje – peněžní nebo tzv. věcné příspěvky, např. zboží, služby, pozemky

PROJECT PHASES



A stylized green lightbulb icon with a circular glow, positioned on the left side of the slide. The bulb is connected to a vertical line that extends down the page.

INOVATIVNÍ OPATŘENÍ

- 1. výzva na přelomu r. 2022/2023, projekty startují [Odkaz](#)
- 2. výzva v r. 2023 na tři témata: [Odkaz](#)
 - 1) ekologizace měst
 - 2) udržitelný cestovní ruch
 - 3) využití talentů ve zmenšujících se městech
 - Ostrava, Ústí nad Labem
- 3. výzva bude otevřena v květnu 2024,
témata budou známa v březnu 2024



BUDOVÁNÍ KAPACIT A ZNALOSTÍ

City-to-city exchanges

[Odkaz](#)

- Průběžná a jednodušší výzva (do r. 2027)
- Výměna zkušeností mezi městy
- Město popíše problém a další město z jiného státu EU (max. dvě) pomůže s řešením
- Základ = krátkodobá návštěva (celkem až tři)
- Paušální částka na uhrazení cestovních nákladů a diet souvisejících s cestou do "poradního" města.
- Vhodná také pro menší města



BUDOVÁNÍ KAPACIT A ZNALOSTÍ

Peer reviews

[Odkaz](#)

- Zpětná vazba mezi městy k designu a implementaci strategií ITI

Capacity building events

[Odkaz](#)

- Setkání měst, řídicích orgánů, stakeholderů a Evropské komise
- Design a implementace strategií ITI

Portico

[Odkaz](#)

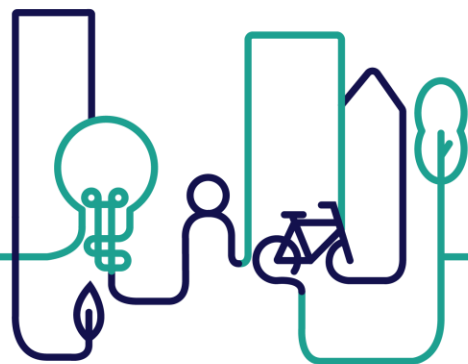
- Knihovna a platforma na sdílení znalostí napříč EU
- Propojení s kolegy z EU

ČESKÉ KONTAKTNÍ MÍSTO EUI

- „Infocentrum“ k udržitelnému rozvoji měst
- eui@mmr.gov.cz + [Odkaz](#)
- Zpětná vazba na vznikající žádosti, brainstorming
- Zodpovídání dotazů, tlumočení dotazů dál do EUI
- Síťování, propojování všech aktérů
- Vzájemná inspirace
- Součást MMR
- Součinnost s kontaktním místem URBACT
- Newsletter



Děkuji za pozornost



Vít Bořil

České kontaktní místo EUI

vit.boril@mmr.gov.cz

+420 774 060 892

www.urban-initiative.eu



Co-funded by
the European Union

EUROPEAN
U R B A N
INITIATIVE



Oddělení urbánní politiky a strategií

Odbor strategií a analýz regionální politiky a politiky bydlení

Ministerstvo pro místní rozvoj ČR

Staroměstské náměstí 6, 110 10 Praha 1

Pracoviště: Na Příkopě 3

www.mmr.gov.cz