



Spolufinancováno
Evropskou unií



MINISTERSTVO
PRO MÍSTNÍ
ROZVOJ ČR

Regionální stálá konference Jihomoravského kraje

Informace pro členy, náhradníky a stálé hosty



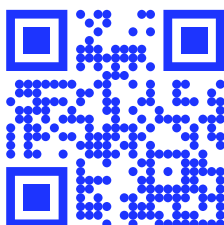
jihom**m**oravský kraj

OBSAH

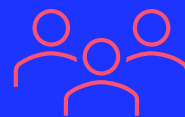
- » Co je Regionální stálá konference (RSK JMK)?
- » Co dělá RSK JMK?
- » Jaké pracovní skupiny zřizuje RSK JMK?
- » Kdo je členem RSK JMK?
- » Jaké činnosti vykonává sekretariát RSK JMK?
- » Jak probíhá zasedání Regionální stálé konference?
- » Regionální akční plán pro období 2021–2027
- » Krajský akční plán vzdělávání a Místní akční plány vzdělávání
- » Semináře, sympozia a kulaté stoly
- » Informační systém projektových záměrů
- » Hospodářsky a sociálně ohrožená území
- » Seznam zkratk

ÚVOD

- > Do rukou se Vám dostává brožura o Regionální stálé konferenci pro území Jihomoravského kraje (RSK JMK).
- > Tato brožura Vás provede základními informacemi o RSK JMK a pomůže Vám lépe porozumět poslání a významu RSK JMK pro regionální rozvoj Jihomoravského kraje.
- > Veškeré informace o RSK JMK naleznete na webových stránkách www.rskjmk.cz.



Co je Regionální stálá konference?



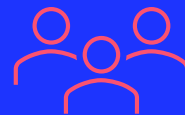
Regionální stálá konference pro území Jihomoravského kraje je **platforma sdružující aktéry místního a regionálního rozvoje** v Jihomoravském kraji vytvořená na principu partnerství.

Základní principy fungování Regionální stálé konference

- > Regionální stálé konference vznikly ve všech krajích Česka za účelem **koordinace rozvoje území** prostřednictvím určení umístění finančních prostředků z EU, Česka a krajů ve vybraných územích daného kraje.
- > Díky tomu je možné podporovat snižování meziregionálních rozdílů a zvyšování konkurenceschopnosti vybraných lokalit.
- > Na národní úrovni koordinuje činnosti regionálních stálých konferencí Ministerstvo pro místní rozvoj ČR.
- > RSK JMK vznikla v roce 2014, od tohoto roku proběhlo již téměř 30 zasedání.
- > Za účelem zjednodušení koordinace činnosti má RSK JMK zřízených celkem **8 pracovních skupin**, které se věnují důležitým tématům v oblasti podpory rozvoje území.
- > Koordinaci činností RSK JMK zajišťuje **sekretariát RSK JMK**, který se nachází na odboru regionálního rozvoje Krajského úřadu Jihomoravského kraje.
- > Kontakty na sekretariát RSK JMK:
<https://www.rskjmk.cz/kontakty/>



Co dělá RSK JMK?



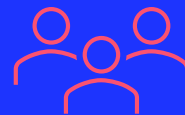
Hlavní role a činnosti RSK JMK

- > podílí se na přípravě **Regionálního akčního plánu JMK**, který následně projednává a schvaluje
- > schvaluje **Statut RSK JMK** a **Jednací řád RSK JMK**
- > projednává činnosti a doporučení **pracovních skupin RSK JMK**
- > projednává **Výroční zprávy** o činnosti RSK JMK a **Zprávy o naplňování** Regionálního akčního plánu

Další činnosti RSK JMK

- > koordinuje pravidelnou a neformální **komunikaci mezi aktéry rozvoje** území
- > koordinuje **komunikaci s řídicími a zprostředkujícími orgány** operačních programů
- > podporuje a sleduje **absorpční kapacitu** území (ISPZ)
- > napomáhá k **budování rovného postavení jednotlivých aktérů** a uplatnění jejich priorit
- > umožňuje **vytvoření vazby mezi jednotlivými integrovanými strategiemi v území** zaměřenými na využívání prostředků ESIF (Evropské strukturální a investiční fondy)
- > **iniciuje sběr informací a dat** o vývoji v území a dopadech realizovaných projektů
- > koordinuje a vyjednává územní dimenzi (**ITI, CLLD, HSOÚ**) s významnými regionálními aktéry

Jaké pracovní skupiny zřizuje RSK JMK?



RSK JMK zřizuje celkem **osm pracovních skupin** za účelem setkávání aktérů místního a regionálního rozvoje a diskuse zásadních témat územního rozvoje kraje.

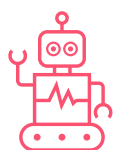
PS pro vzdělávání a zaměstnanost (PS VaZ)



- » projednává Krajský akční plán vzdělávání
- » projednává Regionální akční plán pro aktivitu Střední školy a speciální školy
- » projednává aktuality v oblasti vzdělávání v Jihomoravském kraji

Garant PS VaZ: **Mgr. Hynek Nespěšný** (OŠ KrÚ JMK)

PS pro výzkum a inovace (PS RIS 3)



- » funkci PS RIS 3 zastává Rada pro inovace vedená JIC
- » projednává Regionální inovační strategii Jihomoravského kraje

Garant PS RIS 3: **Ing. Ivo Minařík, MPA** (ORR KrÚ JMK)

PS pro dopravní infrastrukturu (PS DI)



- » projednává Regionální akční plánu pro aktivitu Silnice II. třídy
- » projednává významné projekty JMK k rozvoji železniční a silniční dopravy

Garant PS DI: **Ing. Rostislav Snovický** (OD KrÚ JMK)

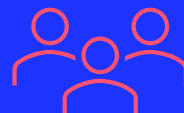
PS Brownfieldy (PS B)



- » projednává připravenost projektů k regeneraci brownfieldů
- » koordinuje hodnocení projektů pro výzvy z Národního plánu obnovy

Garant PS B: **Ing. Vít Čermák** (CzechInvest)

Jaké pracovní skupiny zřizuje RSK JMK?



PS Zdravotnictví (PS Z)



- » aktuality v oblasti zdravotnictví v Jihomoravském kraji
- » projednává Regionální akční plán pro aktivitu Zdravotnická záchranná služba

Garant PS Z: **Mgr. Luboš Císař** (OZ KrÚ JMK)

PS pro sociální oblast (PS SO)



- » projednává Regionální akční plán pro aktivitu Deinstitutionalizace sociálních služeb
- » projednává aktuality v oblasti rozvoje sociálních služeb v Jihomoravském kraji

Garant PS SO: **PhDr. Petr Horehled'** (OSV KrÚ JMK)

PS / Regionální kolegium pro cestovní ruch (PS CR)



- » koordinuje činnosti v oblasti cestovního ruchu v Jihomoravském kraji
- » hodnotí soulad projektových záměrů v Národním programu podpory cestovního ruchu s regionálními strategickými dokumenty a rozvojovými prioritami v oblasti cestovního ruchu Jihomoravského kraje
- » nominuje členy PS CR a zajišťuje schválení v RSK JMK

Garant PS CR: **Bc. Martina Grůzová, MSc.** (CCR JM)

PS pro životní prostředí (PS ŽP)



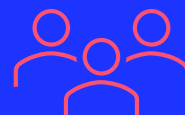
- » slouží jako platforma pro diskuse týkající se udržitelného rozvoje území Jihomoravského kraje

Garant PS ŽP: **Ing. Mojmír Pehal** (OŽP KrÚ JMK)

- > Přehled pracovních skupin, zápisy a seznam členů naleznete v sekci Pracovní skupiny na webových stránkách www.rskjmk.cz



Kdo je členem RSK JMK?



RSK JMK je složena z předsedy, místopředsedy a dalších členů.

Předsedou je hejtman kraje, místopředseda je volen RSK.

RSK JMK má celkem 25 členů z řad zástupců regionálních, místních, městských a jiných orgánů veřejné správy, hospodářských a sociálních partnerů a subjektů zastupujících občanskou společnost na území kraje. Jednání RSK JMK se dále účastní stálí hosté, garanti pracovních skupin, sekretariát RSK JMK a další pozvaní hosté.

25 členů RSK JMK

5 zástupců Jihomoravského kraje

6 zástupců Svazu měst a obcí ČR

Krajská síť
MAS ČR

Krajská pobočka
Úřadu práce ČR

Statutární
město Brno

Sdružení místních
samospráv ČR

Spolek pro
obnovu venkova

Masarykova
univerzita

Centrum pro
cizince JMK

Krajská hospodářská
komora jižní Moravy

JIC

Centrála cestovního
ruchu – Jižní Morava

Agentura pro sociální
začleňování

Biskupství
brněnské

Asociace nestátních
neziskových organizací ČR

Svaz vinařů ČR

7 stálých hostů

Jihomoravská agentura pro
veřejné inovace JINAG

Magistrát
města Brna

Euroregion
Pomoraví

zástupce
Jihomoravského kraje

Regionální agrární
komora JMK

Agentura pro podporu podnikání
a investic CzechInvest

Ministerstvo pro místní
rozvoj ČR

8 garantů pracovních skupin

PS VaZ

Garant: odbor
školství JMK

PS RIS 3

Garant: JIC / odbor
regionálního rozvoje

PS CR

Garant: Centrála cestovního
ruchu jižní Moravy

PS B

Garant: CzechInvest

PS Z

Garant: odbor
zdravotnictví JMK

PS SO

Garant: odbor
sociálních věcí JMK

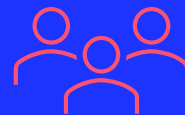
PS DI

Garant: odbor
dopravy JMK

PS ŽP

Garant: odbor životního
prostředí JMK

Jaké činnosti vykonává sekretariát RSK JMK?



Komunikace s územními partnery



- » organizační zajištění zasedání RSK JMK a jednání pracovních skupin RSK JMK
- » organizace tematických seminářů a kulatých stolů
- » zajištění komunikace s územními partnery a MMR
- » publikace na webových stránkách RSK JMK
www.rskjmk.cz

Tvorba koncepčních a analytických podkladů



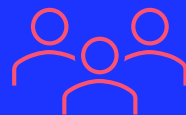
- » zpracování případových studií hospodářsky a sociálně ohrožených území v kraji
- » administrativní zajištění Místních akčních plánů vzdělávání (MAP) a Krajského akčního plánu vzdělávání (KAP)
- » hodnocení čerpání finančních prostředků z fondů Evropské unie

Podpora realizace projektových záměrů v území



- » koordinace tvorby Regionálního akčního plánu Jihomoravského kraje (RAP)
- » sběr projektových záměrů z území
- » práce s Integrovaným systémem projektových záměrů (ISPZ)
- » zajištění hodnocení projektů ve vybraných komponentách Národního plánu obnovy

Jak probíhá zasedání RSK JMK?



- > Zasedání RSK JMK se řídí **Jednacím řádem**.
- > O termínech zasedání RSK JMK jsou členové informováni v dostatečném předstihu, zpravidla na předchozích zasedáních.
- > Zasedání se konají **dvakrát ročně**. Pozvánka spolu s body programu zasedání se rozesílá členům nejpozději 10 pracovních dnů před jeho konáním.
- > Členové jsou povinni potvrdit sekretariátu RSK JMK svou účast či neúčast. V případě nedodržení této povinnosti se bude postupovat dle čl. 3 odst. 8 Statutu RSK JMK.
- > Zasedání RSK JMK vede předseda (hejtman kraje), místopředseda nebo pověřený RSK JMK předsedou.
- > Usnesení se projednávají na zasedáních RSK JMK, v případě potřeby per rollam hlasováním prostřednictvím e-mailu. Hlasovací právo mají členové, popř. jejich náhradníci.
- > Usnesení jsou primárně přijímána **na základě konsenzu**. Není-li usnesení přijato formou konsenzu, přistupuje se k hlasování. K přijetí usnesení formou hlasování je třeba nadpoloviční většina přítomných členů či jejich náhradníků. Hlasování se účastní pouze řádní členové RSK JMK či jejich náhradníci. Hosté nemohou hlasovat v žádném bodu programu.
- > Po zasedání vyhotovuje sekretariát RSK JMK zápis, který se do 10 pracovních dnů rozesílá na členy a ostatní přítomné osoby k připomínce.
- > Následně je zápis rozeslán na všechny členy a ostatní přítomné osoby a zveřejněn na webových stránkách RSK JMK.

Statut, Jednací řád RSK JMK a zápisy ze zasedání RSK JMK naleznete na odkaze:

<https://www.rskjmk.cz/regionalni-stala-konference-jmk/>



Regionální akční plán pro období 2021–2027

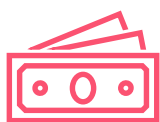


Regionální akční plán (RAP) je nástrojem územní dimenze pro **implementaci vybraných témat Integrovaného regionálního operačního programu** a současně nástrojem naplňování územních cílů Strategie regionálního rozvoje ČR 2021+.

Základní informace o regionálních akčních plánech



- > Regionální akční plány vytváří všechny kraje Česka. Zpracování RAP v Jihomoravském kraji zajišťuje sekretariát RSK JMK v součinnosti s pracovními skupinami a dalšími aktéry v území. RAP schvaluje RSK JMK.



- > Regionální akční plán obsahuje aktivity v dohodnutých tématech IROP, k nimž byla na základě objektivně stanoveného klíče přidělena finanční alokace pro každý kraj. Díky tvorbě a implementaci regionálního akčního plánu dojde ke zefektivnění čerpání fondů EU pro územní rozvoj kraje.

Jihomoravský kraj bude díky Regionálnímu akčnímu plánu JMK v období 2021–2027 realizovat projekty v celkové hodnotě **2,158 miliard Kč** v následujících oblastech:

Zdravotnická záchranná služba

alokace: 219 666 292 Kč
počet projektů: 2

Střední školy

alokace: 421 420 246 Kč
počet projektů: 13

Regionální akční plán Jihomoravského kraje 2021–2027

Deinstitucionalizace sociálních služeb

alokace: 700 514 838 Kč
počet projektů: 17

Silnice II. třídy

alokace: 816 108 644 Kč
počet projektů: 13

Krajský akční plán vzdělávání

Místní akční plány vzdělávání



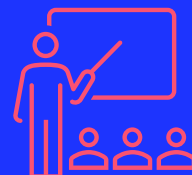
Krajský akční plán rozvoje vzdělávání

- » Krajský akční plán vzdělávání (KAP) je prioritně zaměřen na oblast středních a vyšších odborných škol a speciálních škol.
- » Samotný dokument stanovuje priority a jednotlivé kroky nutné k dosažení cílů vzdělávací politiky v území.
- » KAP má primárně přispět k:
 - » zlepšení řízení škol a zvýšení kvality ve vzdělávání,
 - » vzdělávání vedení škol a zřizovatelů,
 - » spolupráce v území v oblasti kvalitního řízení škol a zvyšování kvality ve vzdělávání,
 - » dostupnosti kvalitního vzdělávání každého dítěte / žáka.
- » V rámci kraje je přípravou KAP pověřena PS VaZ při RSK JMK.

Místní akční plány rozvoje vzdělávání

- » Místní akční plány vzdělávání (MAP) jsou prioritně zaměřeny na rozvoj kvalitního inkluzivního vzdělávání dětí a žáků v oblastech:
 - » včasné péče,
 - » předškolního a základního vzdělávání,
 - » zájmového a neformálního vzdělávání.
- » RSK JMK má povinnost schválit rozdělení území Jihomoravského kraje pro zpracování jednotlivých místních akčních plánů rozvoje vzdělávání (MAP IV) včetně oprávněných žadatelů.
- » MAP mohou být realizovány
 - » ve správních obvodech obcí s rozšířenou působností,
 - » nebo v území stanoveném RSK JMK.
- » Nositelem MAP mohou být obce s rozšířenou působností, dobrovolné svazky obcí, nebo místní akční skupiny.

Semináře, sympozia a kulaté stoly



Jednou z rolí Regionální stálé konference je informační, iniciační a propagační. Za účelem naplnění této role organizuje sekretariát RSK JMK **vzdělávací a osvětové akce** pro klíčové aktéry regionálního a místního rozvoje.

Příklady realizovaných akcí RSK JMK



- > **Plánované dotační programy Jihomoravského kraje**
 - » představení dotačních programů a titulů vyhlášených Jihomoravským krajem v daném roce určené pro příjemce dotací



- > **Jak reagovat na změnu klimatu a posílit odolnost území**
 - » seminář určený pro zástupce obcí, měst, MAS, DSO a další, kteří se zajímají o řešení problémů životního prostředí a realizaci adaptačních opatření na změnu klimatu



- > **Diskusní jednání k rozvoji HSOÚ a přípravě projektů v území**
 - » diskuse s aktéry v území spadajících mezi hospodářsky a sociálně ohrožená území (Znojmo, Moravský Krumlov, Hodonín, Veselí nad Moravou a Kyjov) o problémech a potenciálu rozvoje území



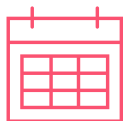
- > Pravidelná **pracovní setkání** zástupců Jihomoravského kraje s Úřady práce ČR, hospodářskými komorami, agenturou CzechInvest, Jihomoravským inovačním centrem a dalšími
 - » diskuse nad aktuální situací v oblastech zaměstnanosti, podnikání, školství a dalších souvisejících tématech

Informační systém projektových záměrů



Informační systém projektových záměrů je jednotný informační systém pro **sběr a průběžnou správu projektových záměrů**, který snižuje byrokratickou zátěž a přinese kvalitní a jednotná data.

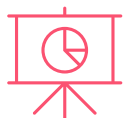
Základní informace o ISPZ



- > Ministerstvo pro místní rozvoj spustilo ISPZ v roce 2021. Systém umožňuje průběžný sběr a správu projektových záměrů, které vznikají v území, a jejich uchování v rámci jednoho centrálního systému.



- > Do ISPZ může vkládat své projektové záměry kdokoli, primárně je však určen pro sběr projektových záměrů obcí, krajů a jimi zřizovaných organizací či orgánů státní správy aj.



- > Poskytnutá data budou dále zpracovávána pro účely tvorby strategií, analýz a nastavení cílů regionální a dotační politiky.



- > Ministerstvo pro místní rozvoj od roku 2023 **bonifikuje** zanesení projektového záměru do ISPZ v dotačních programech Podpora obnovy a rozvoje venkova a Podpora obcí s 3 001–10 000 obyvateli.

Bližší informace a **návod k práci s ISPZ** Vám poskytne následující odkaz, v němž naleznete záznam ze semináře a uživatelskou příručku: <https://www.rskjmk.cz/ispz/>



Informační systém projektových záměrů naleznete na odkazu:

<https://www.projektovezamery.cz/>

Hospodářsky a sociálně ohrožená území



Hospodářsky a sociálně ohrožená území (tzv. HSOÚ) vymezuje Strategie regionálního rozvoje České republiky 2021+ na základě hodnot pěti vybraných indikátorů – bytová výstavba, vývoj počtu obyvatel, věková struktura, nezaměstnanost a podnikatelské prostředí. Rozvoj těchto regionů brzdí slabší hospodářský výkon a zhoršené životní podmínky pro obyvatele.

V Jihomoravském kraji je vymezeno 5 hospodářsky a sociálně ohrožených území

- > jsou definována na úrovni správních obvodů obcí s rozšířenou působností (SO ORP)
- > SO ORP Hodonín, Kyjov, Moravský Krumlov, Veselí nad Moravou a Znojmo

Priority rozvoje HSOÚ



Zvýšení kvality života obyvatel v HSOÚ



Podpora podnikání a zaměstnanosti



Životní prostředí



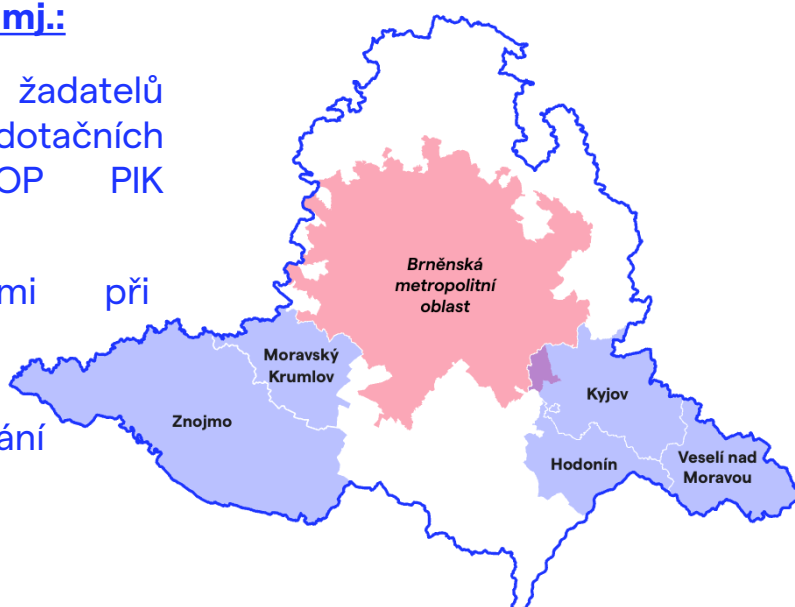
Kvalitní dopravní infrastruktura a dostupnost území



Veřejná správa a efektivní spolupráce

Rozvoj HSOÚ je podporován mj.:

- > bodovým zvýhodněním žadatelů o dotace ve vybraných dotačních programech MMR, OP PIK a Jihomoravského kraje
- > výhodnějšími podmínkami při revitalizaci brownfields
- > podporou a konzultacemi při přípravě projektů a hledání finančních zdrojů



**Případové studie HSOÚ
naleznete na webové stránce**

<https://www.rskjmk.cz/koncepcni-a-strategicke-dokumenty/hsou/>

Seznam zkratek



| | |
|-------------------------|--|
| CLLD | Komunitně vedený místní rozvoj |
| DP / DT | Dotační program / Dotační titul |
| EFRR, příp. ERDF | Evropský fond pro regionální rozvoj (European Regional Development Fund) |
| ESF | Evropský sociální fond |
| ESIF | Evropské strukturální investiční fondy |
| EU | Evropská unie |
| IPRÚ | Integrovaný plán rozvoje území |
| IROP | Integrovaný regionální operační program |
| ISPZ | Informační systém projektových záměrů |
| ITI | Integrovaná územní investice – Integrovaný nástroj pro metropolitní oblasti |
| HSOÚ | Hospodářsky a sociálně ohrožená území |
| KAP | Krajský akční plán vzdělávání |
| MAP | Místní akční plány vzdělávání (plán rozvoje pro oblast ZŠ a MŠ) |
| MAS | Místní akční skupiny |
| MMR | Ministerstvo pro místní rozvoj |
| NPP ČR | Národní program podpory cestovního ruchu |
| NUTS | Nomenklatura územních statistických jednotek NUTS 2 – regiony soudržnosti (8) NUTS 3 – kraje (14) |
| RIS 3 | Regionální inovační strategie |
| NSK | Národní stálá konference |
| OP | Operační program |
| RAP | Regionální akční plán |
| RSK | Regionální stálá konference |
| ŘO | Řídící orgán (odpovídá za účinnost, správnost řízení a pomoc v rámci příslušného operačního programu) |
| SMO ČR | Svaz měst a obcí České republiky |
| SMS ČR | Sdružení místních samospráv České republiky |
| SPOV | Spolek pro obnovu venkova |
| SRJMK | Strategie rozvoje Jihomoravského kraje |
| SRR (ČR) | Strategie regionálního rozvoje (České republiky) |

Další pojmy související s evropskými fondy naleznete na webové stránce

<https://www.dotaceeu.cz/cs/ostatni/dulezite/slovník-pojmu>





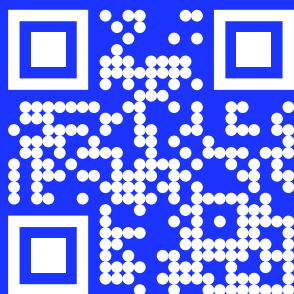
Spolufinancováno
Evropskou unií



MINISTERSTVO
PRO MÍSTNÍ
ROZVOJ ČR

Plánované akce, kontakty a další důležité
informace naleznete na webu:

www.rskjmk.cz



Děkujeme Vám za spolupráci!

jihomoravský kraj