

Agentura CzechInvest a podpora podnikatelského prostředí

Regionální stálá konference pro území Jihomoravského kraje

26.června 2020



Spojujeme
a podporujeme

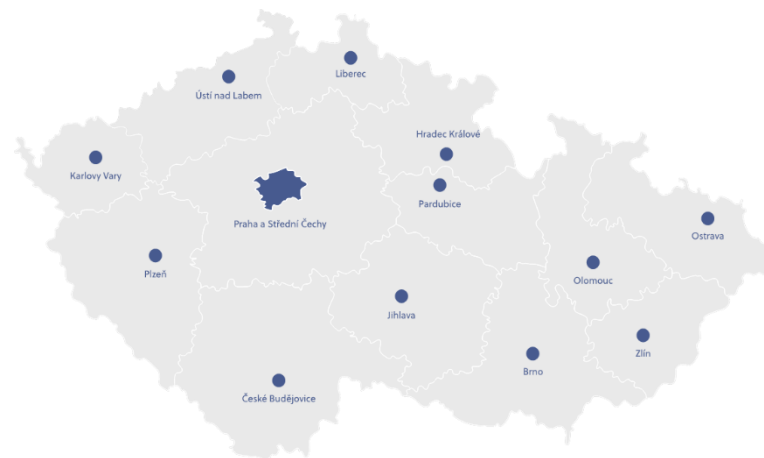


CzechInvest kolem roku 2000

- Řešení nezaměstnanosti
- Nedostatek know-how, kapitálu, přístupu na zahraniční trhy
- Investiční pobídky (nejen) pro FDI
- Exogenní rozvoj, budování infrastruktury
- Ceny za nejlepší IPA roku

CzechInvest 2020+

- Zaměření na investice s vysokou přidanou hodnotu
- Chytrá lokalizace investic
- Endogenní rozvoj - podpora podnikatelského prostředí
- 13 regionálních kanceláří



Nabídka regionální kanceláře CzechInvest



Pasportizace POU 2019-2020

- Výstupem pasportizace budou „OnePagery“ POU a Krajů – porovnání v rámci ČR
- Projekty a řešení sbíráme do „Nedotační matice“. Dopad na strategické plánování měst, obcí a krajů – doporučení na rozvoj území.
- Tato opatření/projekty řeší CzechInvest společně s kraji, obcemi či relevantními institucemi
- Vliv pasportizace se projeví také v/na:
 - **Lokalizaci investic – tvorba „smart“ nabídky pro investora**
 - **Hodnocení Regionálního přínosu investičních pobídek**



Mapa podnikatelského prostředí

- A) ÚVOD**
- B) METODIKA, VYSVĚTLIVKY**
- C) ONE PAGER – ČR**
- D) ONE PAGER – KRAJE**
- E) MAPY KRAJŮ**
- F) ONE PAGER – OPÚ**
- G) PROFIL POTŘEB FIREM**



**H) NEDOTAČNÍ
MATICE**

příloha



JIHOMORAVSKÝ KRAJ



CHARAKTERISTIKA KRAJE

rok 2019

- Kvalitní podnikatelský ekosystém s vysokým inovačním potenciálem a přítomností high-tech firem
- Univerzity a výzkumná centra mezinárodního významu
- Kvalifikovaná pracovní síla v technických oborech
- Tradice zemědělské a potravinářské výroby

OBYVATELSTVO

rok 2017, 2018, 2019

Rok	Obyvatelé	Obyvatelé 15-64 let
2017	1 183 207	788 319
2018	1 187 667	764 698
2019	1 191 989	761 769

VZDĚLANOST OBYVATEL

4. čtvrtletí 2019

Vzostání	Počet	Podíl
Základní	23 835	4,1 %
Střední bez maturity	190 963	32,7 %
Střední s maturitou	200 364	34,3 %
Vysokoškolské	169 092	28,9 %

HRUBÝ DOMÁCÍ PRODUKT

na obyvatele rok 2018

Kraj	HDP na obyvatele
Hlavní město Praha	1 056 761 Kč
Jihomoravský kraj	485 662 Kč
Karlovarský kraj	323 718 Kč

PRŮMĚRNÁ MZDA

na obyvatele 4. čtvrtletí 2019

Kraj	Průměrná mzda
Hlavní město Praha	44 237 Kč
Jihomoravský kraj	35 178 Kč
Karlovarský kraj	31 811 Kč

TRH PRÁCE

rok 2017, 2018, 2019

Rok	Nezaměstnaní	Nezaměstnanost
2017	35 285	4,6 %
2018	29 517	3,9 %
2019	28 469	3,5 %

Soběstačnost na trhu práce (2018)	105,4 %
Počet zaměstnanců (2018)	634 897
Počet aktivních živnostníků (2018)	118 273

ZAMĚSTNANOST V SEKTORECH

4. čtvrtletí 2019

Sektor	Zaměstnaní	Podíl
Zemědělství	16 861	2,9 %
Průmysl	207 539	35,5 %
Služby	359 854	61,6 %

STŘEDOŠKOLSKÉ VZDĚLÁVÁNÍ

školní rok 2018/2019

	Studenti	Absolventi
Přírodovědné obory	1 791	323
Společenskovední obory	27 717	4 973
Technické obory	11 838	2 609
Umělecké a kulturní obory	1 174	226
Zdravotnické, lékařské a farmaceutické obory	1 802	351
Zemědělsko-lesnické a veterinární obory	1 337	302

VYSOKOŠKOLSKÉ VZDĚLÁVÁNÍ

školní rok 2018/2019

	Studenti	Absolventi
Přírodovědné obory	3 413	684
Společenskovední obory	23 758	6 064
Technické obory	18 874	4 697
Umělecké a kulturní obory	5 702	1 334
Zdravotnické, lékařské a farmaceutické obory	5 620	895
Zemědělsko-lesnické a veterinární obory	4 880	1 194

DOMÉNY SPECIALIZACE RIS3

rok 2018

- Pokročilé výrobní a strojírenské technologie
- Přesné přístroje
- Vývoj SW a HW
- Léčiva, lékařská péče a diagnostika
- Technologie pro letecký průmysl

INOVAČNÍ INFRASTRUKTURA

rok 2019

- CEITEC - Středoevropský technologický institut
- FNUSA-ICRC - Mezinárodní centrum klinického výzkumu při Fakultní nemocnici u sv. Anny
- CzechGlobe - Centrum pro studium dopadů globální změny klimatu
- IT4Innovations národní superpočítačové centrum
- Centrum dopravního výzkumu, v. v. i.
- Vysoké učení technické v Brně
- Masarykova univerzita
- JIC, zájmové sdružení právnických osob

PODNIKATELSKÉ NEMOVITOSTI

rok 2019

- Brněnská průmyslová zóna – Černovičká terasa 100–200 ha
- Průmyslová zóna Veselí nad Moravou 20–50 ha
- Technologický park Brno 5–10 ha
- CTRAK Modřice 20–50 ha

SPRÁVNÍ OBVOD HODONÍN



CHARAKTERISTIKA REGIONU

rok 2019

- Úbytek obyvatel v posledních letech v reakci na nedostatek atraktivních pracovních příležitostí a nedostupnost bydlení
- Snaha o rozvoj podnikání a cestovního ruchu ze strany veřejné správy
- Volné podnikatelské nemovitosti s potenciálem pro lokalizaci nových investičních záměrů

OBYVATELSTVO

rok 2017, 2018, 2019

Rok	Obyvatelé	Obyvatelé ve věku 15-64 let
2017	60 818	40 471
2018	60 809	40 004
2019	60 685	39 494

STŘEDNÍ ŠKOLSTVÍ

školní rok 2018/2019

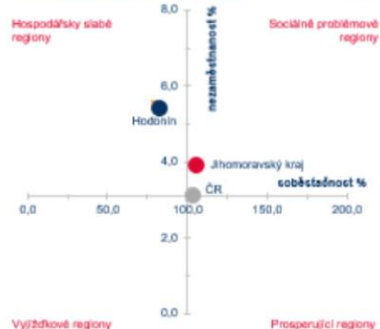
	Studenti	Absolventi
Přírodovědné obory	0	0
Společenskovední obory	0	0
Technické obory	0	0
Umělecké a kulturní obory	0	0
Zdravotnické, lékařské a farmaceutické obory	0	0
Zemědělsko-lesnické a veterinární obory	0	0

TRH PRÁCE

rok 2017, 2018, 2019

Rok	Uchazeči o zaměstnání	Nezaměstnanost
2017	2 784	6,7 %
2018	2 425	5,5 %
2019	2 159	5,0 %

Soběstačnost na trhu práce (2018)	81,3 %
Počet zaměstnanců (2018)	24 879
Počet aktivních živnostníků (2018)	5 563



VHDNÝ TYP INVESTICE

rok 2019

Zpracovatelský průmysl

VÝZNAMNÁ ODVĚTVY

rok 2019

Těžební průmysl Potravinářský průmysl Zemědělství

VÝZNAMNÉ SPOLEČNOSTI

rok 2019

	Počet zaměstnanců
The Candy Plus Sweet Factory, s.r.o. Potravinářský průmysl	500–999
VAG s.r.o. Kovodělný průmysl	500–999
MND, a.s. Těžební průmysl	500–999

PODNIKATELSKÉ NEMOVITOSTI

rok 2019

Areál bývalé Tabačky, Hodonín	5–10 ha
Areál Ploma, Hodonín	20–50 ha
Průmyslová zóna Sudoměřice	3–5 ha

BYTOVÁ VÝSTAVBA

rok 2016, 2017, 2018

Rok	Dokončené byty	Dokončené byty na 1000 obyvatele
2016	57	0,9
2017	80	1,3
2018	42	0,7

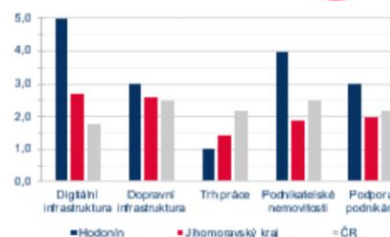
DIGITÁLNÍ INFRASTRUKTURA

rok 2018

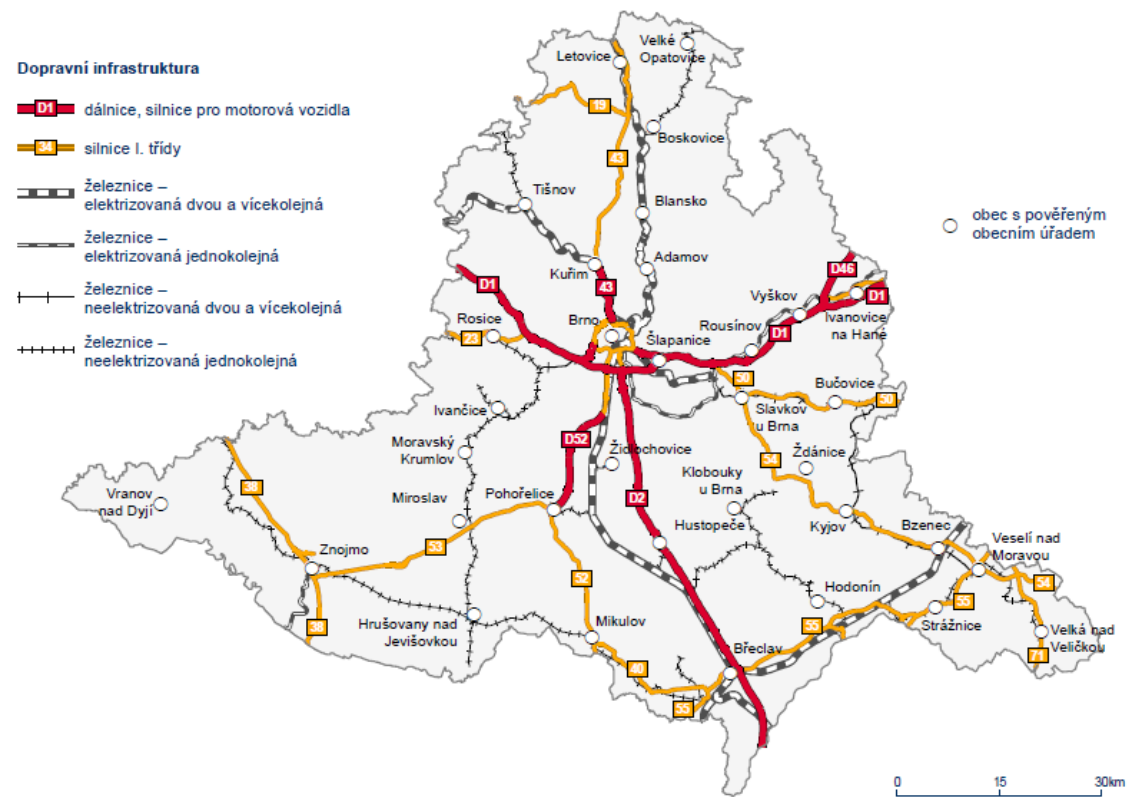
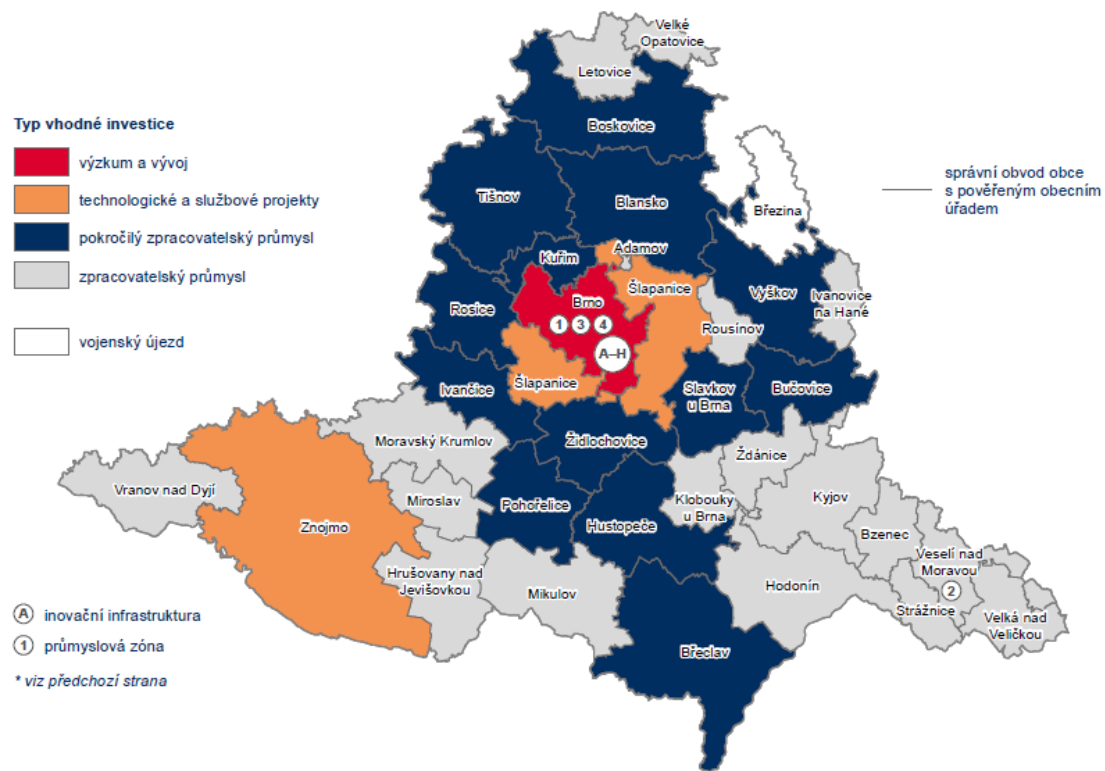
Rychlost internetu nad 30 Mbit/s	93,7 % obam
Dostupnost optického připojení	47,8 % zsi
Dostupnost bezdrátového připojení	95,7 % zsi

HODNOCENÍ SPRÁVNÍHO OBVODU

rok 2019



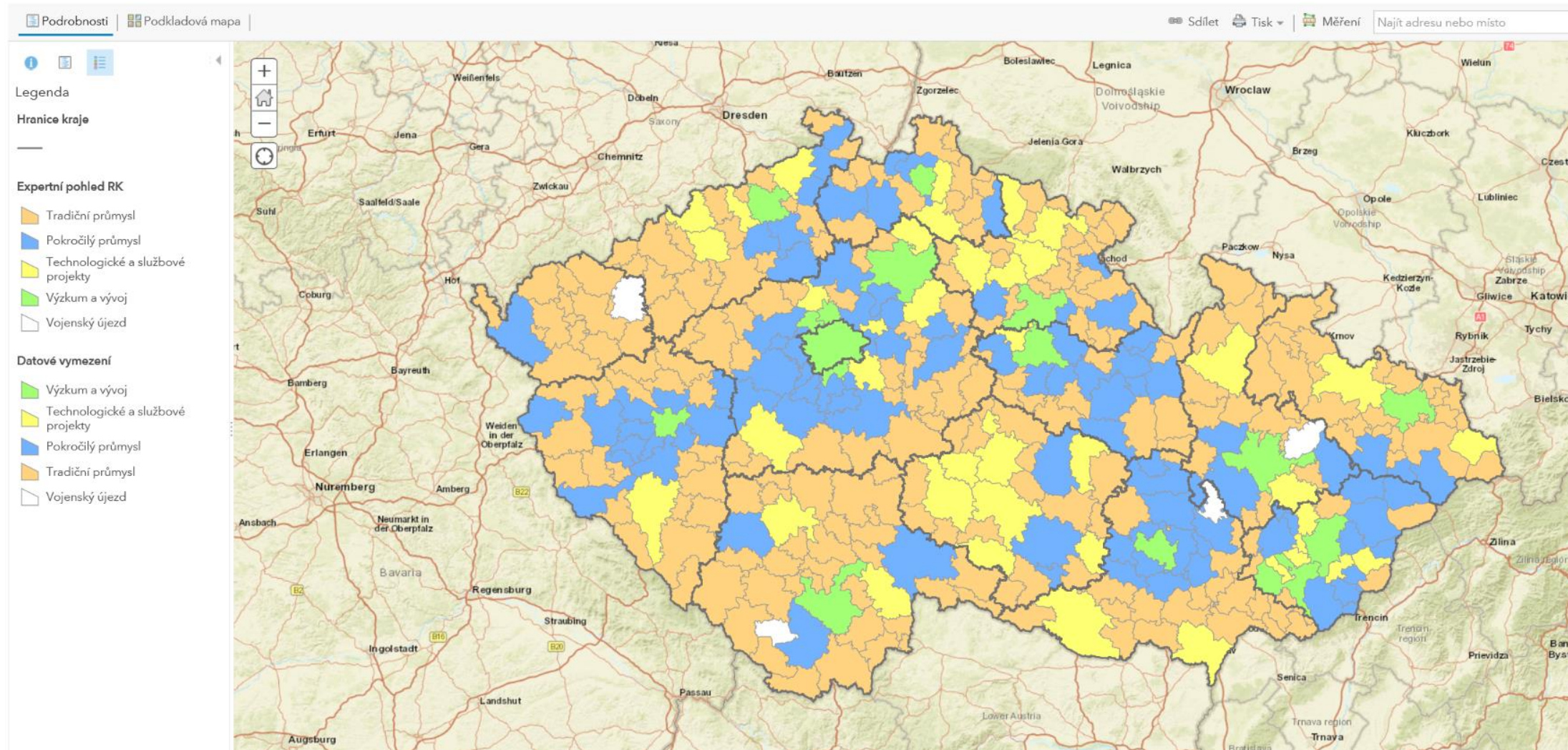
Ukázka z Mapy podnikatelského prostředí



„chytrá“ lokalizace investic

ArcGIS ▾ OPÚ - Typ investic

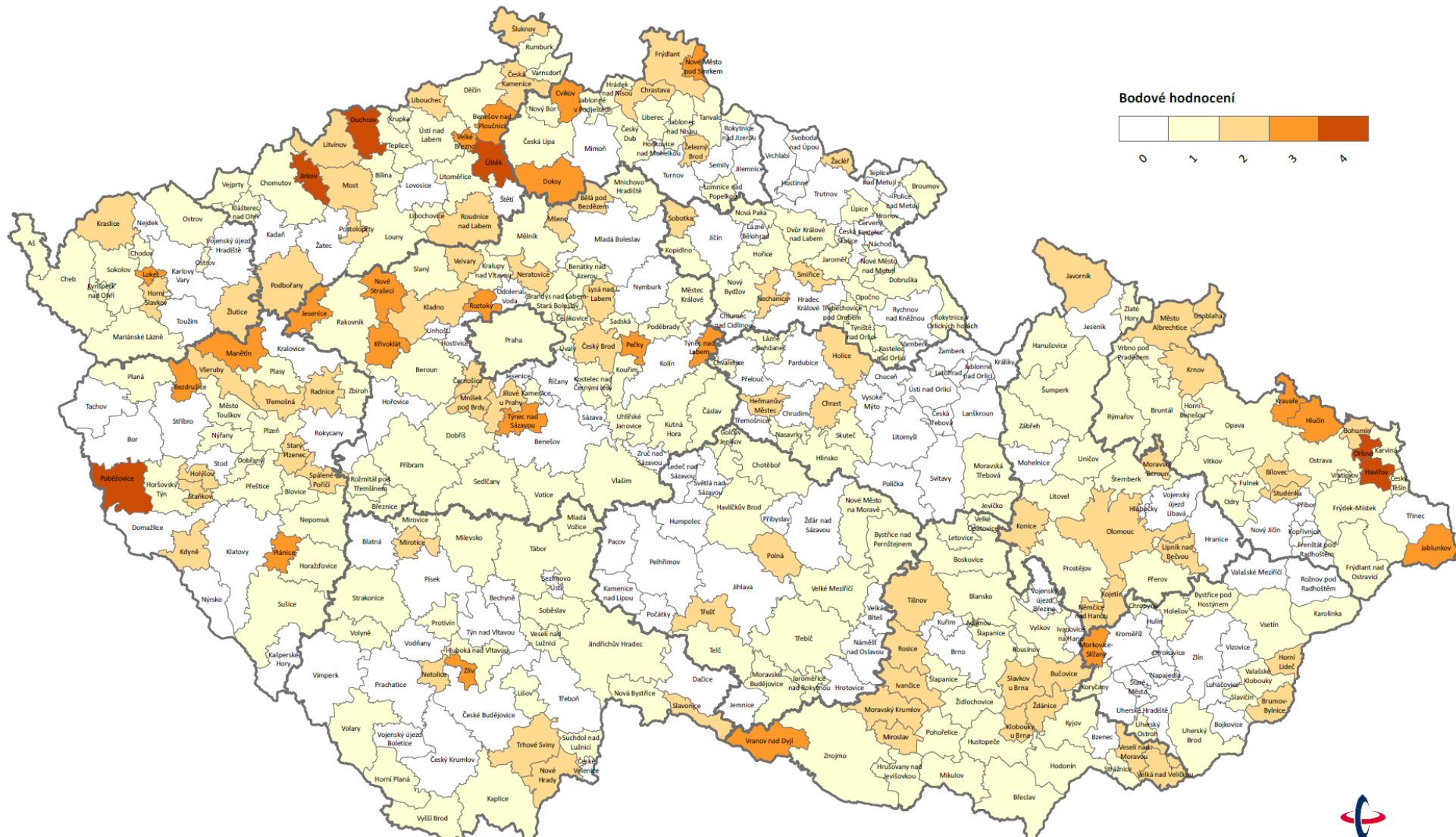
Upr:



**Spojujeme
a podporujeme**


CZECHINVEST

Soběstačnost na trhu práce

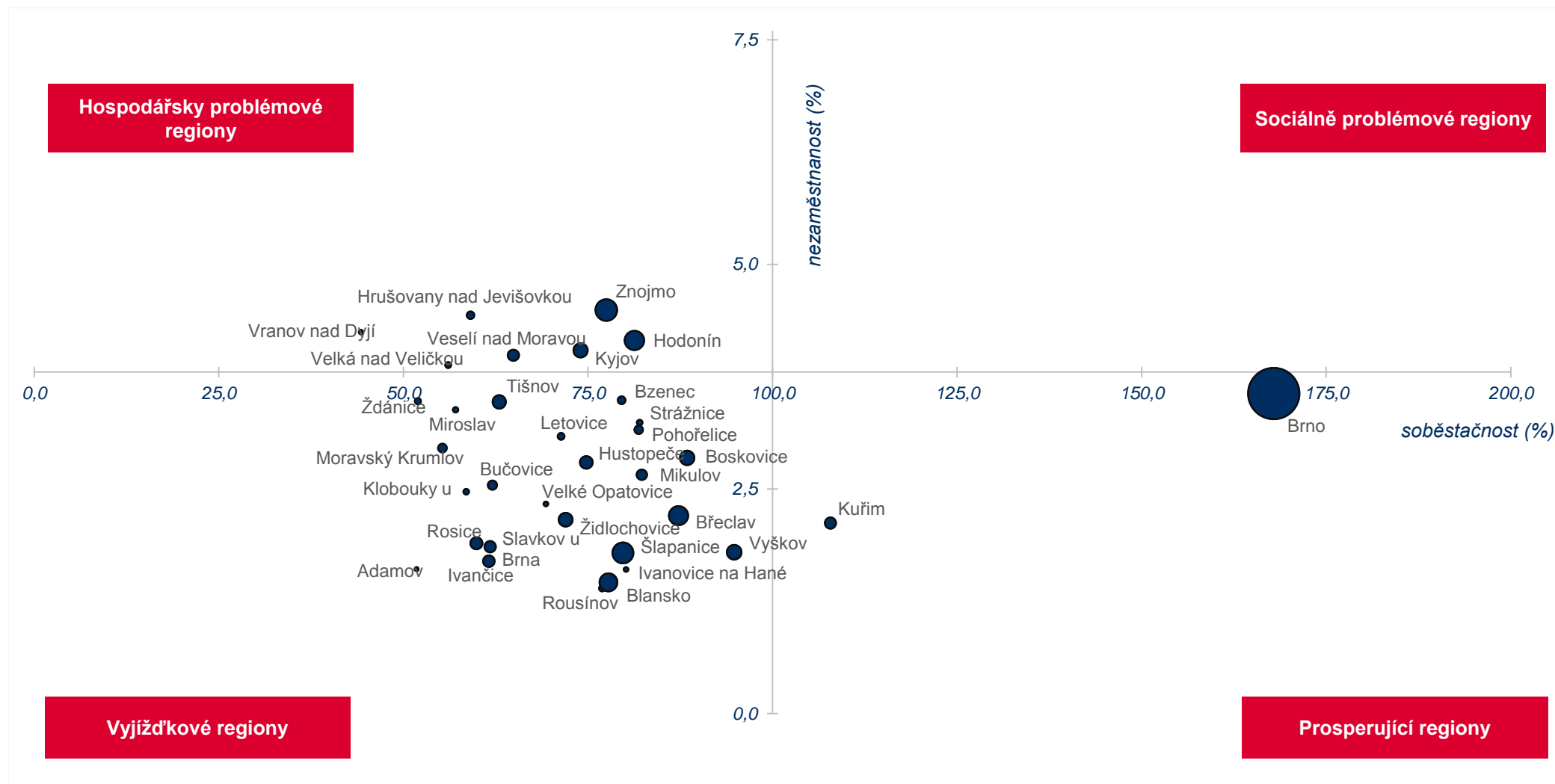


Spojujeme
a podporujeme



CZECHINVEST

Nezaměstnanost vs. Soběstačnost na trhu práce (2018)



Děkuji za pozornost

Hana Šindelková

hana.sindelkova@czechinvest.org
www.czechinvest.org



Spojujeme
a podporujeme

