



MINISTERSTVO ZEMĚDĚLSTVÍ

JM kraj Brno 26-6-2020

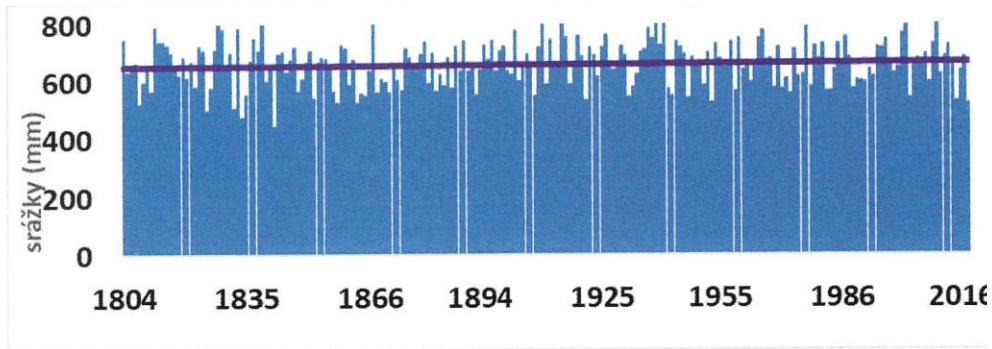
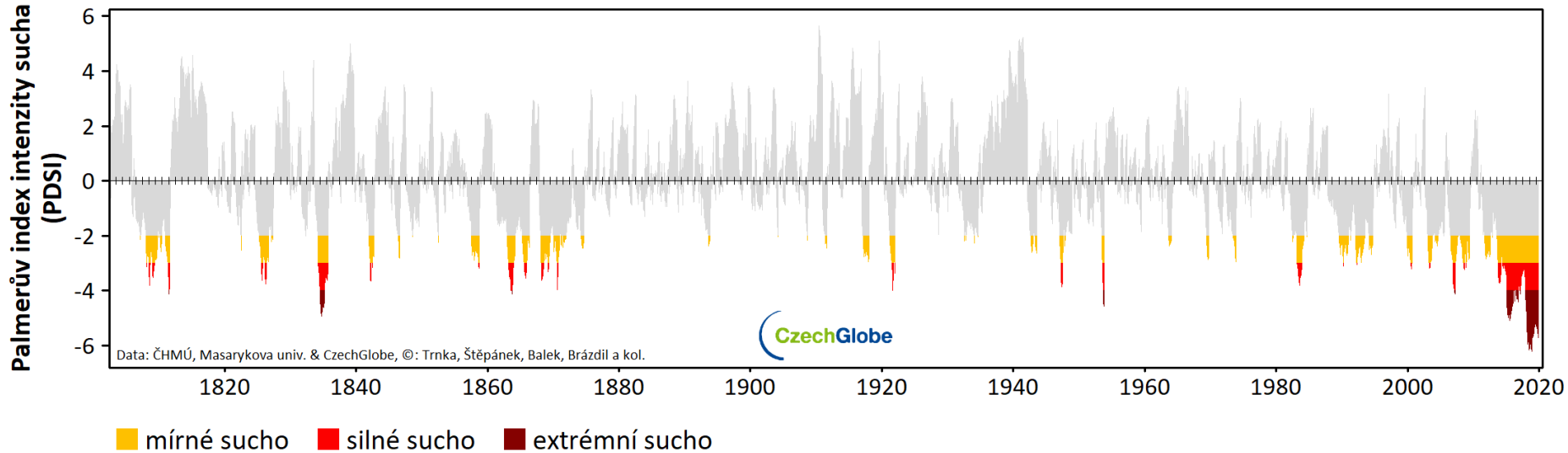
Informace o vodních zdrojích v Jihomoravském kraji a programech MZe k jejich podpoře

***RNDR. PAVEL PUNČOCHÁŘ, CSc.,
SEKCE VODNÍHO HOSPODÁŘSTVÍ
MINISTERSTVA ZEMĚDĚLSTVÍ***

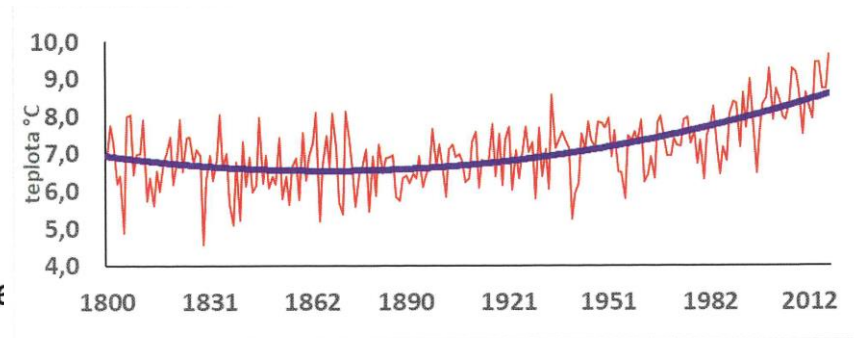


Historický vývoj sucha v České republice a bilance srážek

Intenzita sucha v ČR - 1803-2020



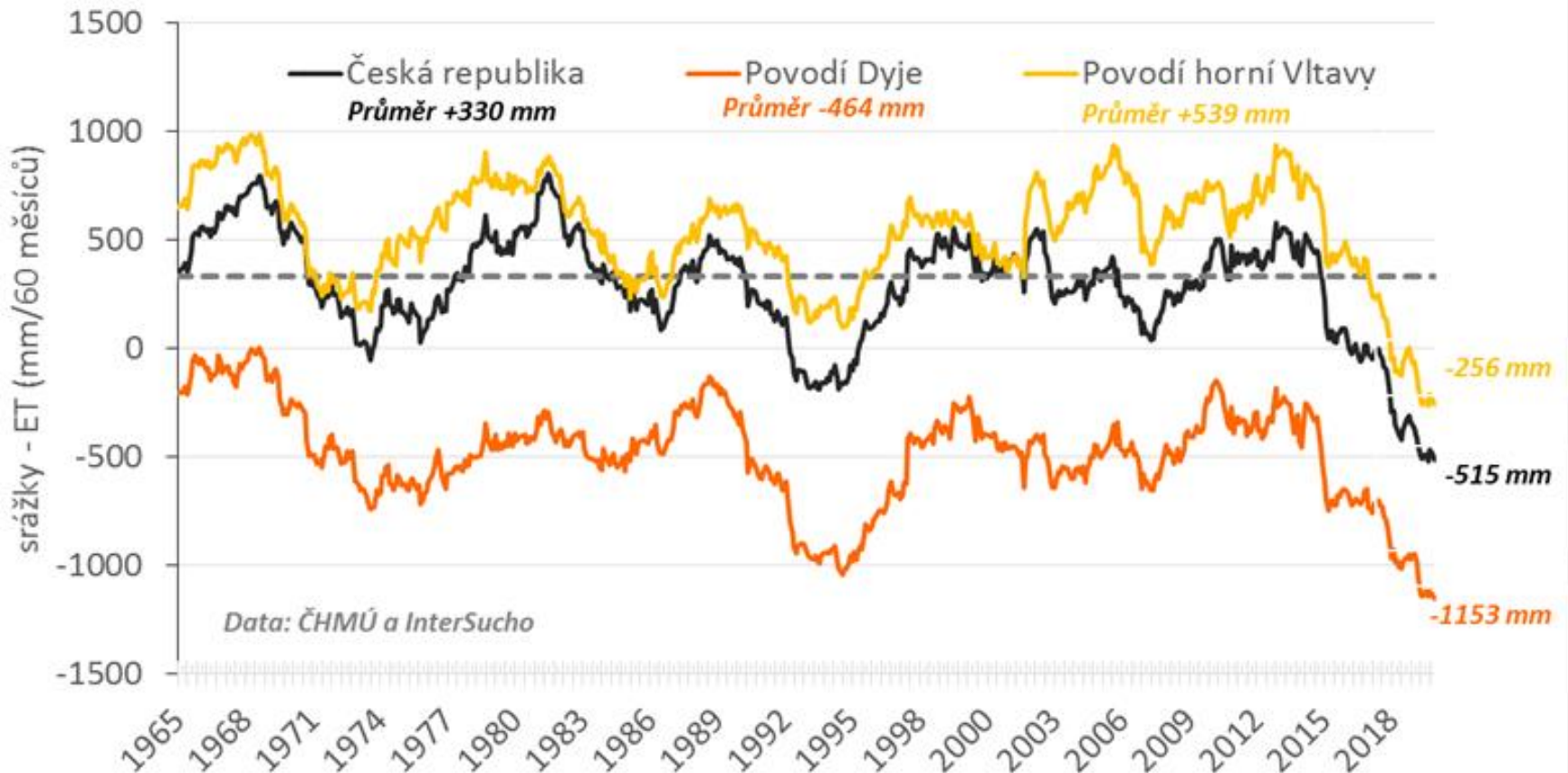
Obr. 36 Průběh ročních úhrnů srážek (mm) v období 1804–2018, průměr pro území ČR



Obr. 35 Průběh průměrných ročních teplot vzduchu (°C) v období 1800–2018, průměr pro území ČR

JM kraj Brno 26-6-2020

Kumulovaná 5-letá hodnota vodní bilance - srážky - evapotranspirace - 1961 - Duben 2020



Hlavní výstupy scénářů vývoje klimatu pro území ČR:

- ❖ **Povodně a sucha budou častější**
- ❖ **rostou teploty vzduchu a výpar s evapotranspirací**
- ❖ **celkový úhrn srážek se příliš nezmění, ale meziročně mohou velmi kolísat (běžně 30%)**
- ❖ **dramaticky se změní jejich distribuce v průběhu roku (i meziročně?!)**
- ❖ **opakování „suchých let“ a (výskyt přívalových úhrnů)**

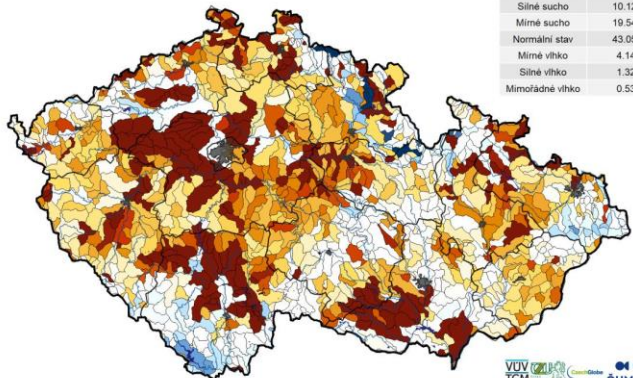
- ❖ **ZAPOMEŇTE NA PRŮMĚRY – ROZHODNOU EXTRÉMY**

Stav podzemních vod

8. 6. - 14. 6. 2020 24. týden

HYDROLOGICKÉ SUCHO PODZEMNÍ

Kategorie	Zastoupení [%]
Mimořádné sucho	20,95
Silné sucho	10,12
Mírné sucho	19,54
Normální stav	43,05
Mírné vlhko	4,14
Silné vlhko	1,32
Mimořádné vlhko	0,53

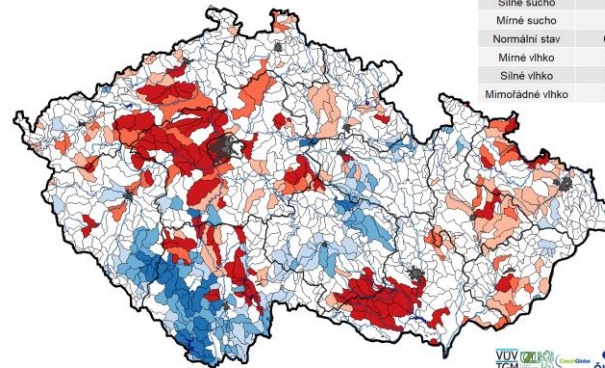


Situace povrchových vod

8. 6. - 14. 6. 2020 24. týden

HYDROLOGICKÉ SUCHO

Kategorie	Zastoupení [%]
Mimořádné sucho	9,15
Silné sucho	3,61
Mírné sucho	7,66
Normální stav	65,14
Mírné vlhko	7,04
Silné vlhko	5,02
Mimořádné vlhko	2,02



Stav zásobních objemů vody v nádržích (24.6.2020)

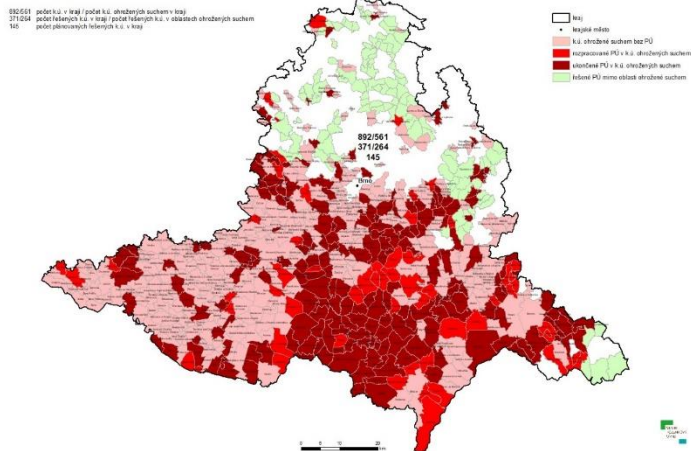
nádrž	Celk. zásobní objem (mil. m3)	% naplnění 17. – 24.6.2020
Vranov	79,7	85 – 96
Vír	44,1	100
Mostiště	9,3	100
Hubenov	2,4	100
Slušovice	7,3	99
Karolinka	5,8	96

Vodárenské nádrže v povodí Moravy ve správě s. p. Povodí Moravy

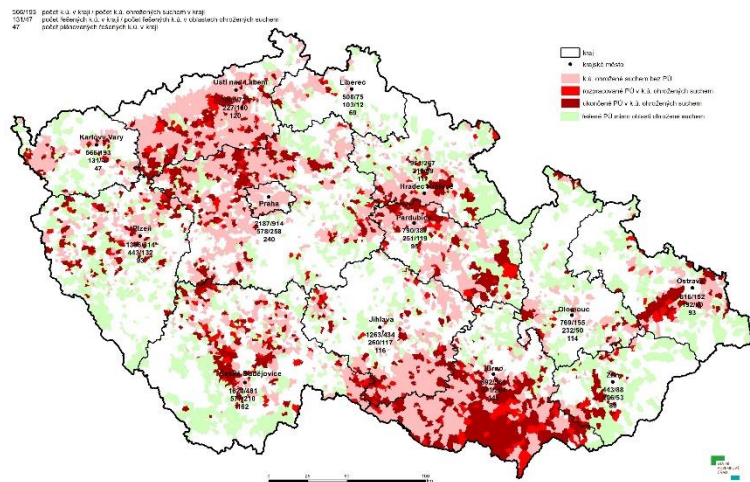
JM kraj Brno 26-6-2020

Příloha č. 2

Přehled k.ú. řešených pozemkovými úpravami v Jihomoravském kraji



Přehled k.ú. řešených pozemkovými úpravami v ČR



Provádění pozemkových úprav v Jihomoravském kraji má svá specifika spojená zejména s vysokou ohrožeností suchem v tomto regionu, značnou intenzitou hospodaření ve speciálních kulturách (vinice, sady) i značnou ohrožeností vodní i větrnou erozí. Z toho vyplývají i zvýšené požadavky na realizaci vodohospodářských a protierozních opatření.

Počty PÚ plánovaných k rozpracování v roce 2020

- Komplexní pozemkové úpravy.....13
- Jednoduché pozemkové úpravy....4

Forma	Aktuálně rozpracované (uzavřená SoD)	Ukončené (II. rozhodnutí s PM)
Komplexní	71	270
Jednoduché s PSZ	7	23
Celkem	78	293

JM kraj Brno 26-6-2020

Návrh novely zákona č. 139/2002 Sb., o pozemkových úpravách a pozemkových úřadech a o změně zákona č. 229/1991 Sb., o úpravě vlastnických vztahů k půdě a jinému zemědělskému majetku.

Návrh novely zákona o pozemkových úpravách:

- zavádí možnost provádět pozemkové úpravy v případě potřeby řešení vodohospodářských opatření i ve více na sebe navazujících katastrálních územích,
 - zpřesňuje obsah komplexních a jednoduchých pozemkových úprav (nově je možno provádět jednoduché pozemkové úpravy bez výměny nebo přechodu vlastnických práv)
 - sjednocuje úpravu ceny za výkup pozemků na cenu obvyklou;
 - stanoví podmínky pro převod vlastnictví ke společnému zařízení do vlastnictví obce, popř. jiné osoby aby byl zajištěn dohled
- **Součástí návrhu je rovněž novela katastrálního zákona, která provádí pouze dílčí úpravy navazující přímo na novelu zákona o pozemkových úpravách a jejímž cílem je rovněž zvýšení efektivity řízení o pozemkových úpravách.**

Návrh novely zákona je v současné době projednáván v Poslanecké sněmovně PČR, kde 18.6.2020 prošel 2. čtením.

Podpora lesního hospodářství z rozpočtu MZe pro Jihomoravský kraj

- **O příspěvcích poskytovaných z rozpočtu MZe rozhoduje KÚ Jihomoravského kraje**
 - v roce 2019 bylo na obnovu lesa, šetrné technologie či ochranu lesa poskytnuto **52 mil. Kč** (7,5 % celkového objemu za ČR)
 - v rámci I. fáze příspěvku na zmírnění dopadů kůrovcové kalamity v lesích (za roky 2017/2018) administrovány žádosti za **167 mil. Kč**, z toho 69 mil. Kč vyplaceno v roce 2019 a zbytek vyplacen do června 2020)
- **vzhledem k pokrytí priorit lesního hospodářství z národních i evropských dotačních zdrojů neposkytuje Jihomoravský kraj žádný příspěvek z vlastního rozpočtu**
- **dotace na opravy místních komunikací poškozených odvozem kůrovcového dříví poskytované v krajích, kde kůrovcová kalamity již ustupuje**
 - **v roce 2020 dotace bude poskytována v krajích Olomouckém, Zlínském a Moravskoslezském**
 - po roce 2020 budou podle průběhu kůrovcové kalamity zařazovány další kraje (primárně kraje Jihomoravský a Vysočina)
 - dotace MMR činí 60 % výdajů, příspěvek kraje 20 % výdajů a financování ze strany obce 20 % výdajů

Podpory rybníků, malých vodních nádrží, závlah.

Program rybníky, malé vodní nádrže, drobné vodní toky z Jihomoravského kraje

- „Podpora opatření na rybnících a malých vodních nádržích ve vlastnictví obcí“ celkem přijato 84 žádostí s předpokládanými náklady 200 mil. Kč, z toho je 13 žádostí o výstavbu nových rybníků (náklady 28 mil. Kč).
- Vydaná Rozhodnutí u 50 žádostí ve výši 81 mil. Kč, ukončených akcí je 25, vyřazeno 12 akcí.
- Aktuálně: Ve výzvě 1. – 16.10.19 bylo přijato 25 akcí s náklady 95,6 mil. Kč.

Program Podpora konkurenceschopnosti agropotravinářského komplexu – závlahy v rámci Jihomoravského kraje

- podpořeno 50 projektů s dotací 81,9 mil. Kč, dalších 8 projektů za cca 34 mil. Kč je v administraci.
- SPÚ realizuje 8 projektů na závlahových sítích, čerpacích stanicích a kanálech.

Program „Podpora retence vody v krajině – rybníky a vodní nádrže“

- podpořen 1 projekt - Rekonstrukce rybníka Skřípový k.ú. Lesonice (3,8 mil. Kč.)
- před vydáním Souhlasu 2 projekty: Výstavba rybníka "Pod Chobotem" (k.ú. Rašovice, 11 mil. Kč, "Rybník Neset", 10 mil. Kč.)

**Podpora projektů na rozvoj vodohospodářské infrastruktury
vodovodů a kanalizací
(údaje v mil. Kč)**

Stav projektů	počet	celkem náklady	% dotace	dotace stát
uzavřené	11	388,5	50 – 80	238,8
schválené – doložit doklady	3	130,8	55 – 80	87,8
v posuzování	6	249,7	55 - 70	147,98
celkem	20	769,0	--	474,6

Rozšíření Generelu LAPV - Jihomoravský kraj

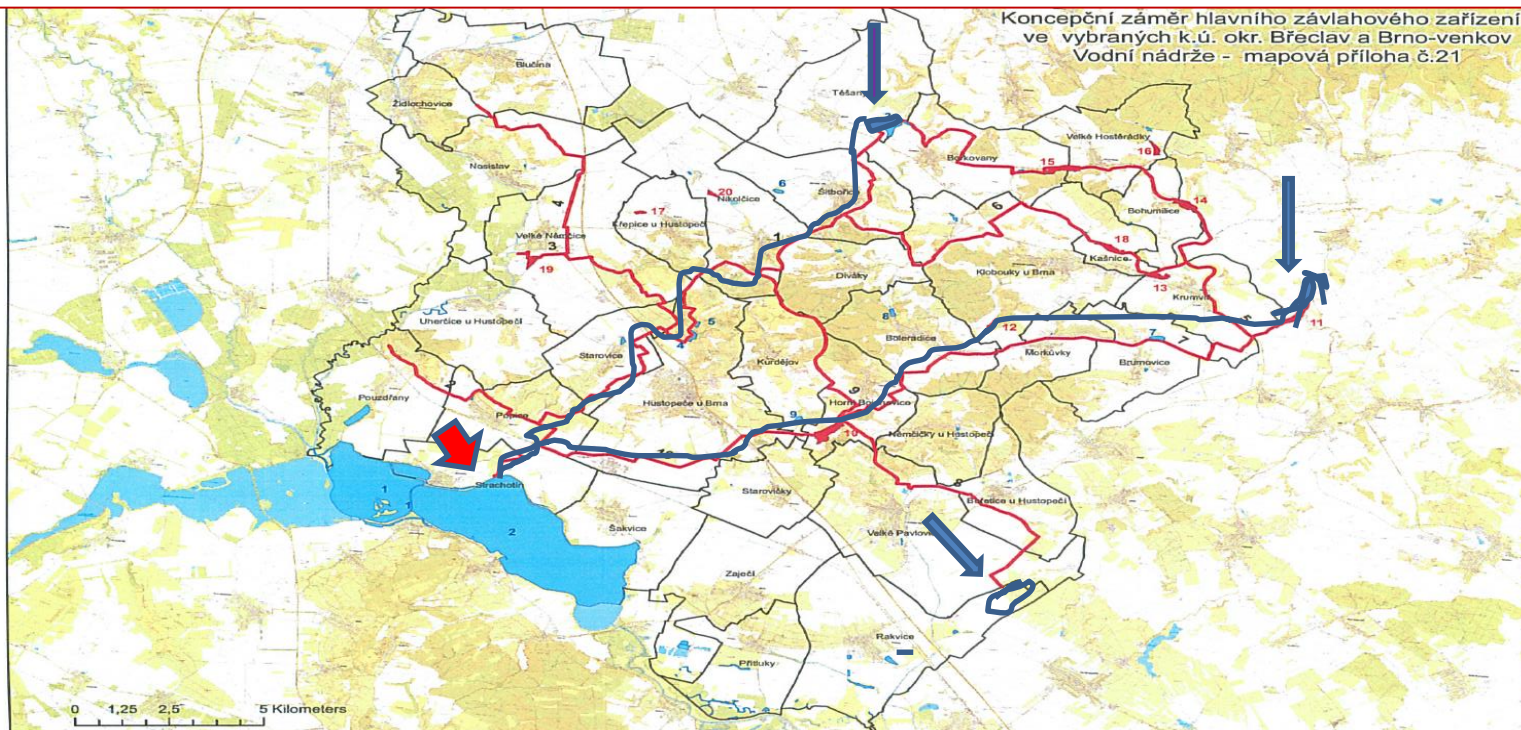
Název lokality	Stanovisko obcí	Stanovisko MŽP		
		kladné	k jednání	záporné
Želešice II	ne	-	-	-
Holštejn	dodatečně ne	-	-	-
Javorník	ano	-	-	příloha 4
Kačenka	ano	-	ano	-
Vosovec	ano	-	ano	-

Navrženo 5 lokalit, KÚ všechny schválil, obce podpořily 3, MŽP souhlas se 2, 1 zařazena do Přílohy 4 – hájeno v rámci zákona o ochraně přírody a krajiny

Kraj Vysočina

Název lokality	Stanovisko obcí	Stanovisko MŽP		
		kladné	k jednání	záporné
Ostružno	ano	ano		
Křížová	ne	-	-	-
Chotěbudice	ano	ano		
Brodce	ano	ano		
Střížov		ano	ano	
Vosovec	ano	ano		
Batelov	ano	ano		
Žďár n. Sáz.	ano	-	ano	

Schéma připravované závlahové soustavy na „Hustopečsku“ pro sady a vinice v očekávaném rozsahu 5 000 ha pozemků, zdrojem vody Novomlýnské nádrže po navýšení hladiny o + 35 cm (což zajistí novou akumulaci 9 mil. m³ vody)



➡
Pan ministr Toman předává žádosti o změně manipulačního řádu a nakládání s vodami Novomlýnské nádrže hejtmanovi JM kraje za účasti gen. ředitele s. p. Povodí Moravy



Jm kraj Brno 26-6-2020

Děkuji za pozornost !

pavel.puncochar@mze.cz



MINISTERSTVO ZEMĚDĚLSTVÍ