



Opatření obecné povahy

ZU, AZZU

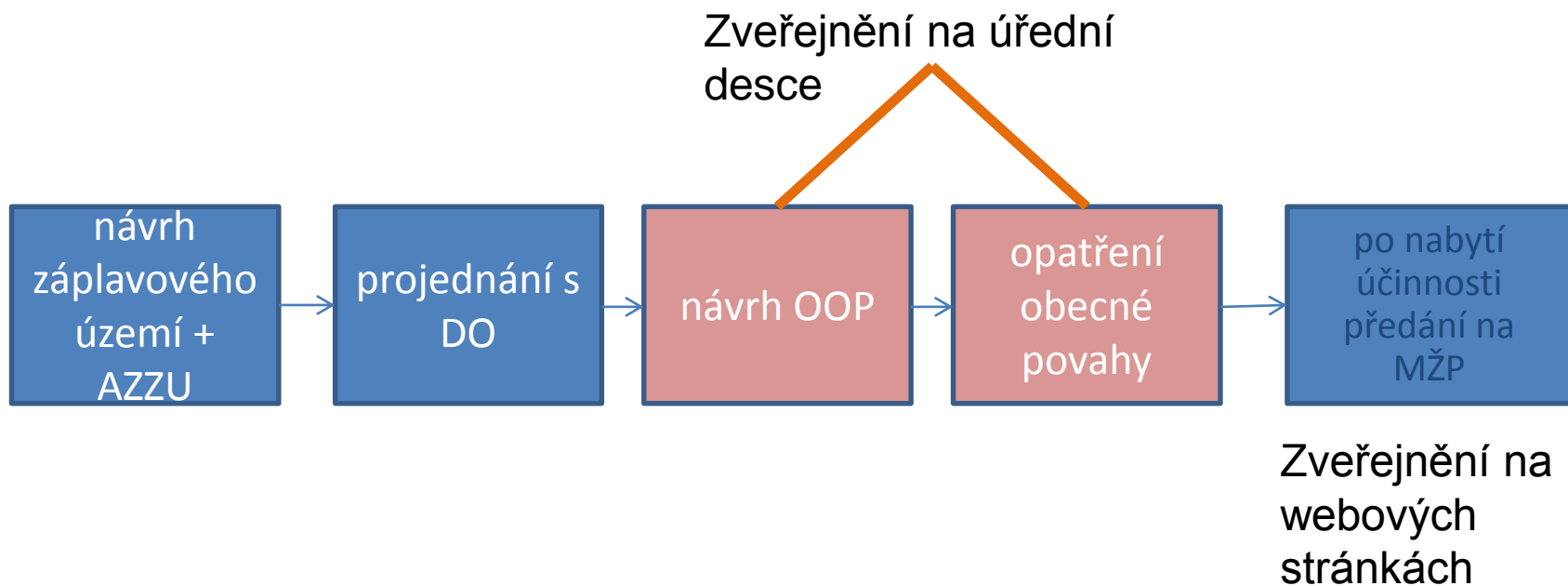
Aktivní zóna záplavového území

OŽP KrÚ JMK

- § 107 odst. 1 písm. o) vodního zákona
Stanovovat na návrh správce povodí rozsah záplavových území **významných vodních toků** a jejich aktivní zóny a ukládat jim zpracování takového návrhu
ORP – stanoví záplavové území a vymezí AZZU vodních toků, které nejsou vedeny jako významné ve vyhlášce č. 178/2012 Sb.

Záplavové území (ZU)

- území, která mohou být při výskytu přirozené povodně zaplavena vodou.
- ZU a AZZU stanovena formou opatření obecné povahy (OOP)
- M 1:10 000
- vymezuje se na návrh správce vodního toku podle nebezpečnosti povodňových průtoků



- **§ 67 odst. 1 vodního zákona**

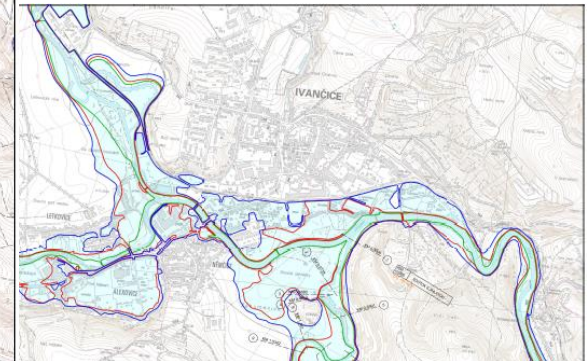
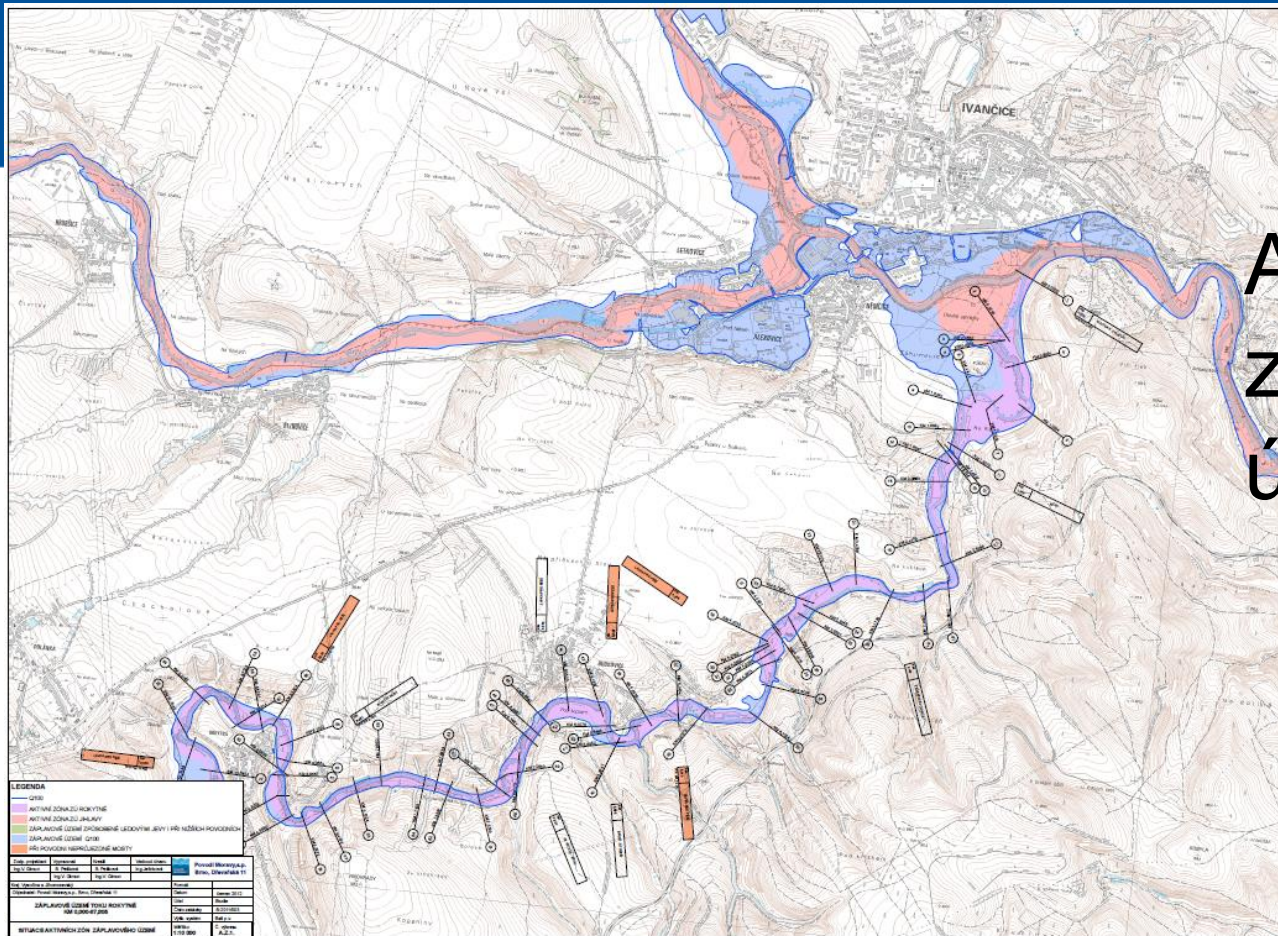
V AZZU se nesmí umísťovat, povolovat ani provádět stavby

s výjimkou **vodních děl**, jimiž se upravuje vodní tok, převádějí povodňové průtoky, provádějí opatření na ochranu před povodněmi nebo která jinak souvisejí s vodním tokem nebo jimiž se zlepšují odtokové poměry, staveb pro jímání vod, odvádění odpadních vod a odvádění srážkových vod a dále nezbytných staveb dopravní a technické infrastruktury.

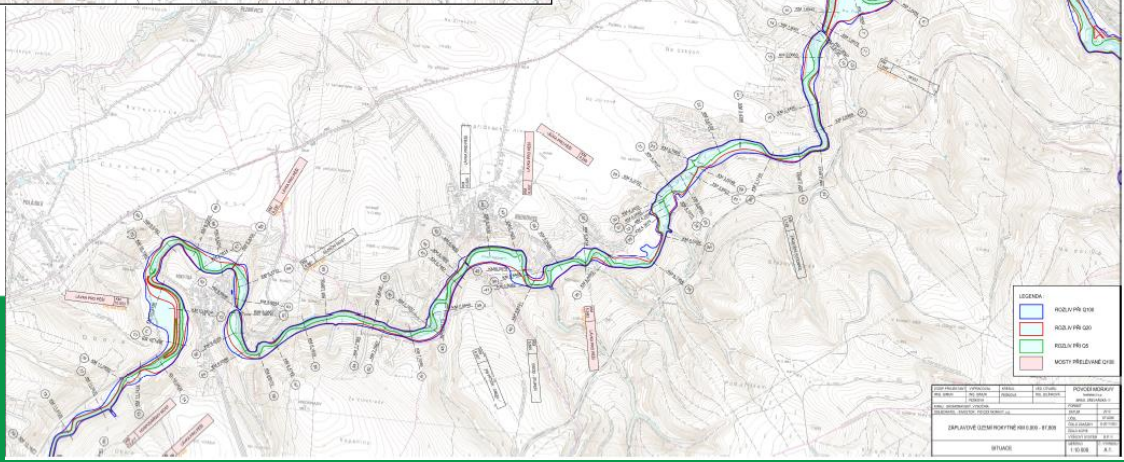
V aktivní zóně je dále zakázáno

- a) těžít nerosty a zeminu způsobem zhoršujícím odtok povrchových vod a provádět terénní úpravy zhoršující odtok povrchových vod,
- b) skladovat odplavitelný materiál, látky a předměty,
- c) zřizovat oplocení, živé ploty a jiné podobné překážky,
- d) zřizovat tábory, kempy a jiná dočasná ubytovací zařízení; s výjimkami.

Aktivní zóna záplavového území (AZZU)



Záplavové území

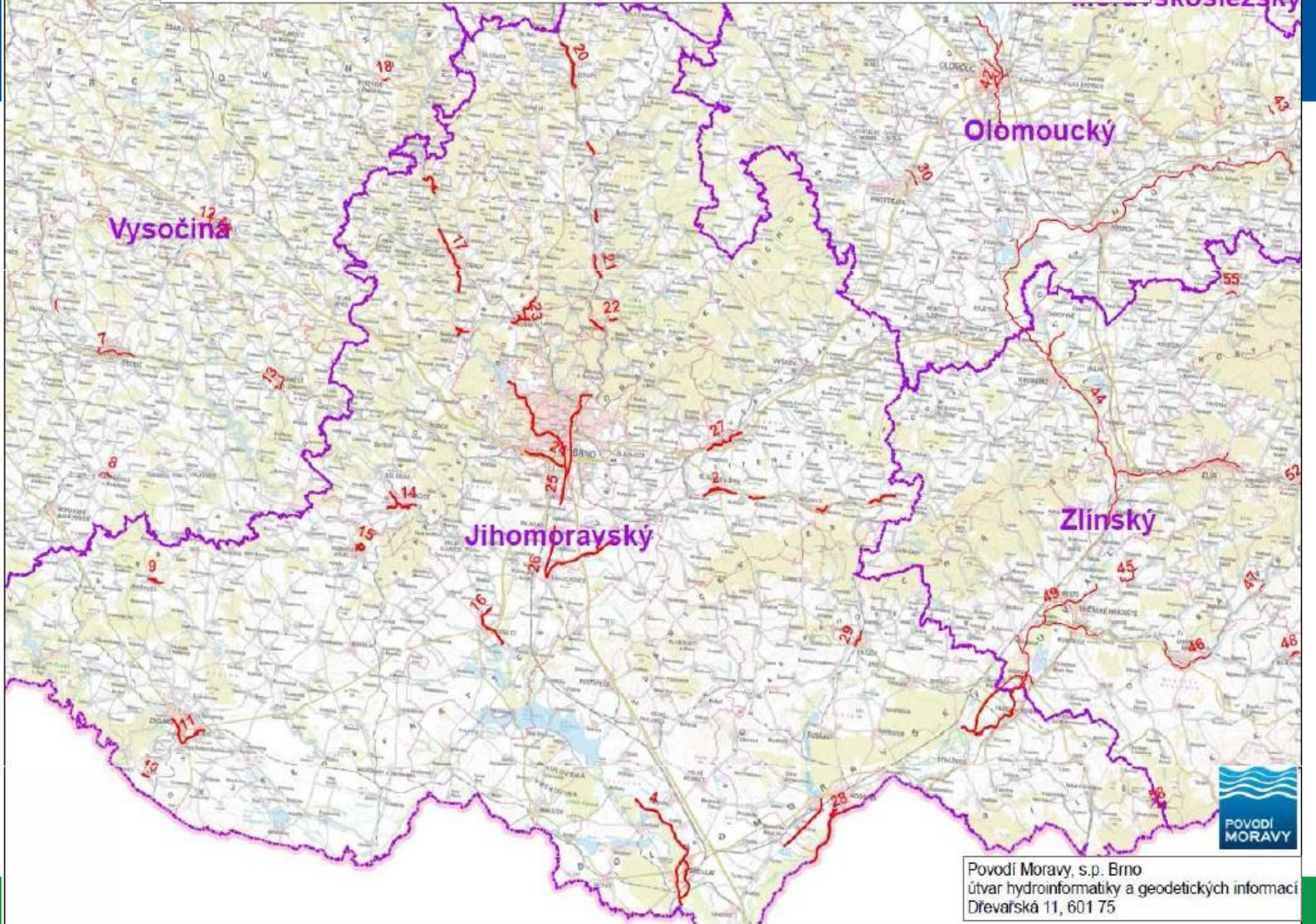


PLAN PRO ZVLADANI POVODŇOVÝCH RIZIK

- MŽP - OOP (22.12.2015)
 - Cíl 1: Zabránění vzniku nového rizika a snížení rozsahu ploch v nepřijatelném riziku
 - Cíl 2: Snížení míry povodňového nebezpečí
 - Cíl 3: Zvýšení připravenosti obyvatel a odolnosti staveb, objektů infrastruktury, hospodářských a jiných aktivit vůči negativním účinkům povodní.

ÚSEKY S VÝZNAMNÝM POVODŇOVÝM RIZIKEM - JIHMORAVSKÝ KRAJ

skoslezský

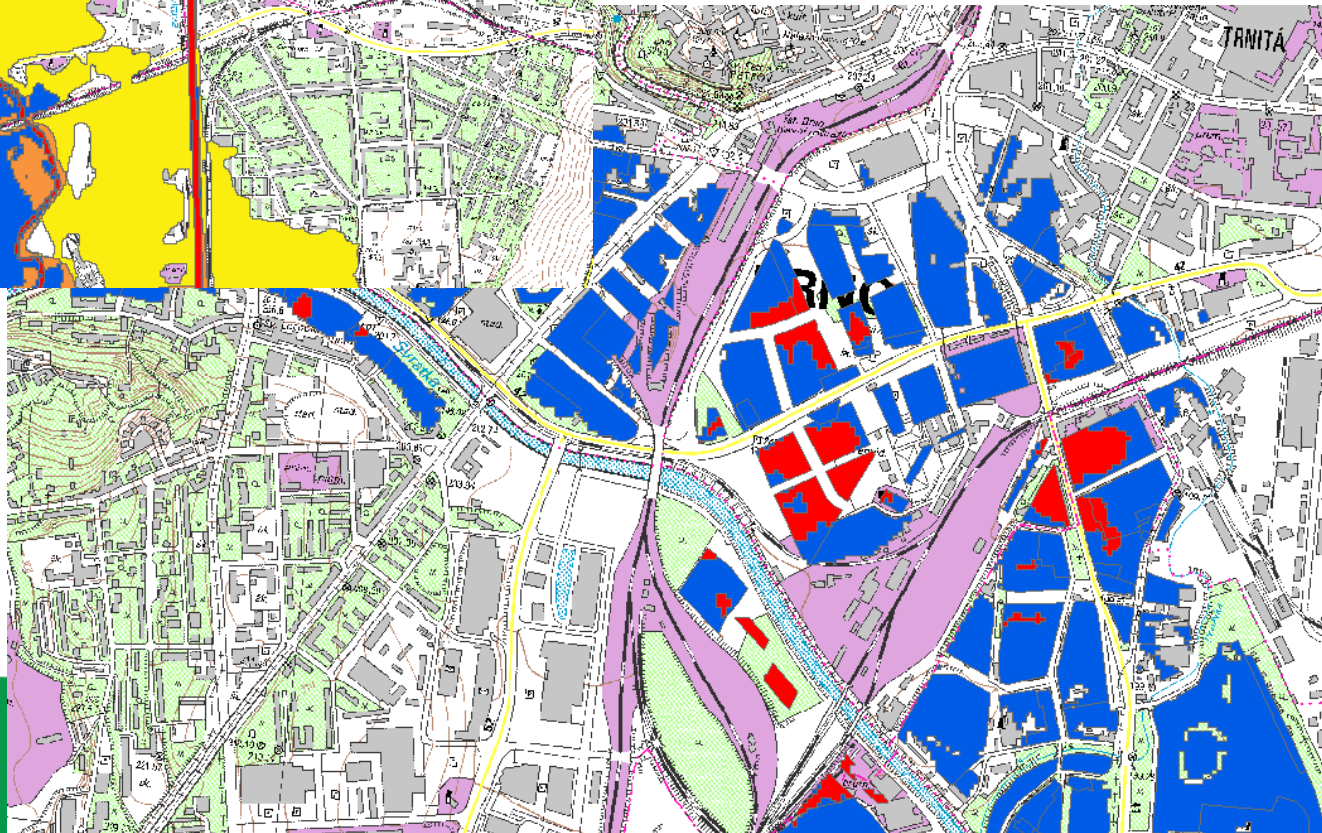
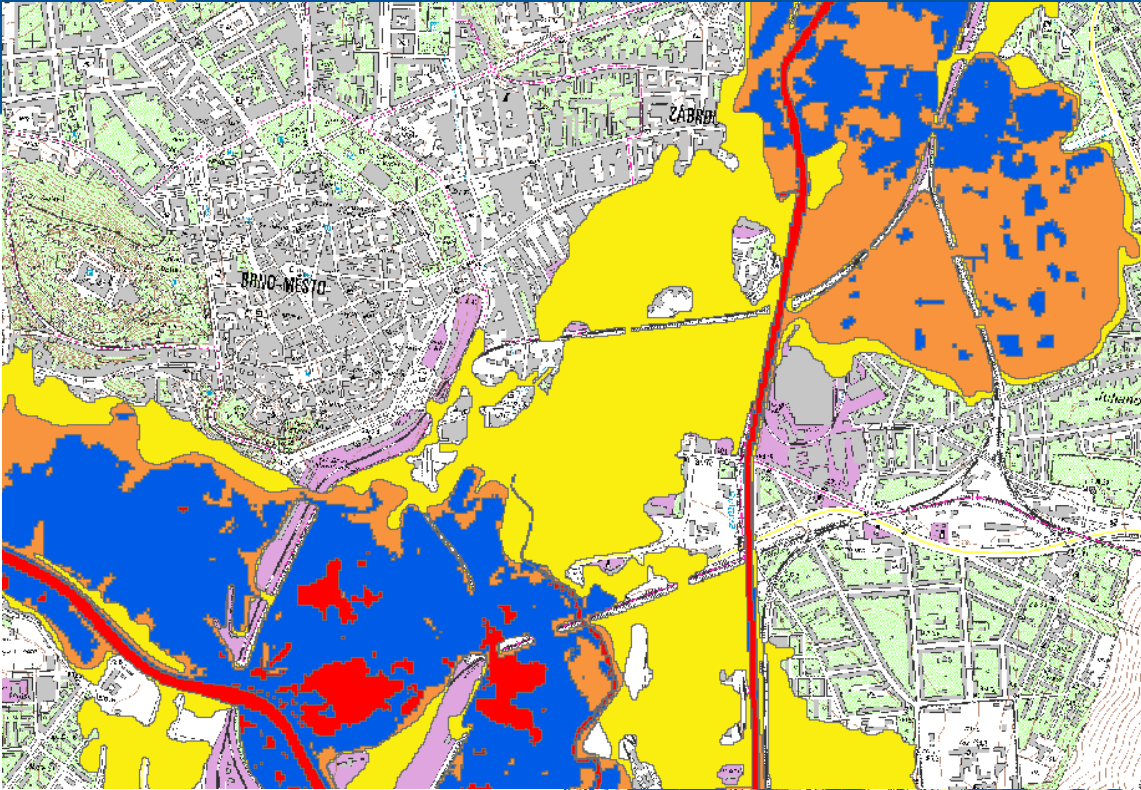


Povodí Moravy, s.p. Brno
útvár hydroinformatiky a geodetických informací
Dřevařská 11, 601 75

OŽP KrÚ JMK

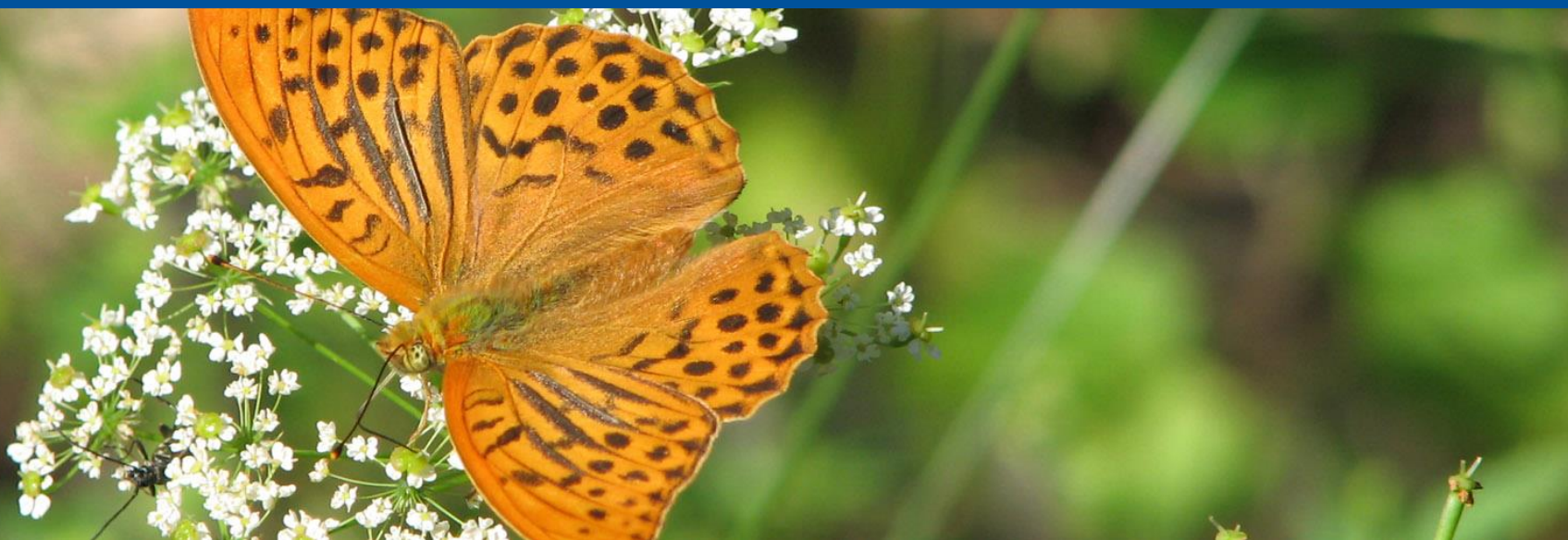
mapa ohrožení

mapa rizik



Kategorie ohrožení a doporučená pravidla pro využití

Kategorie ohrožení*	Doporučení
(4) Vysoké (červená barva)	Doporučuje se <u>nepovolovat</u> novou <u>ani nerozšiřovat</u> stávající zástavbu, ve které se zdržují lidé nebo umísťují zvířata. Pro stávající zástavbu je třeba provést návrh povodňových opatření, která zajistí odpovídající snížení rizika, nebo zpracovat program vymístění této zástavby.
(3) Střední (modrá barva)	Výstavba <u>je možná s omezeními</u> vycházejícími z podrobného posouzení nezbytnosti funkce objektů v ohroženém území a z potenciálního ohrožení objektů povodňovým nebezpečím. Nevhodná je výstavba citlivých objektů (např. zdravotnická zařízení, hasiči apod.). Nedoporučuje se rozšiřovat stávající plochy určené pro výstavbu.



Z presentace Ing. Michala Cibulky
Odbor životního prostředí KrÚ Jihomoravského kraje
Vedoucí odboru
František Havíř