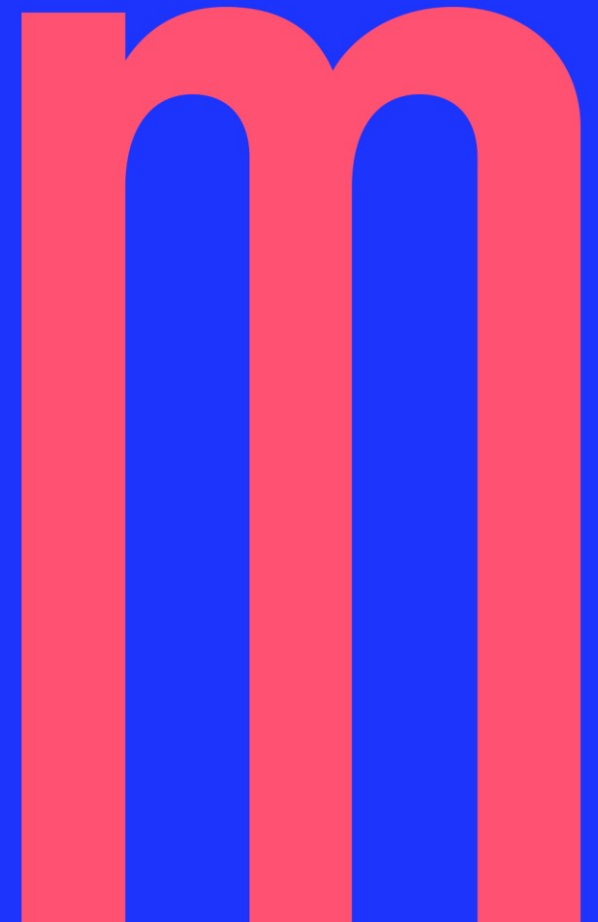


# Seminář „Investice do bydlení a modrozelené infrastruktury“

**Krajské dotační programy k podpoře  
bydlení a adaptace na změnu klimatu**



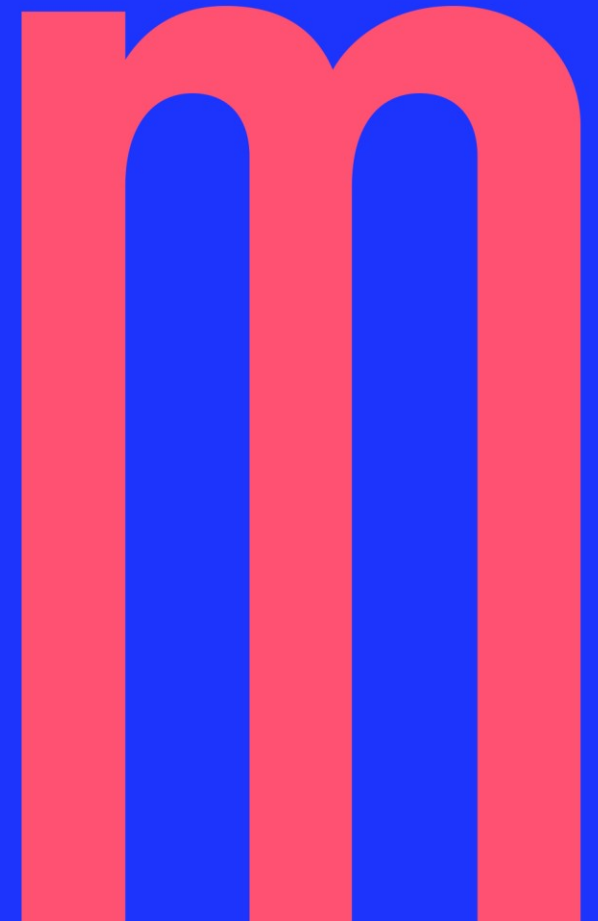
## Obsah

**Podpora adaptačních opatření na změnu klimatu v roce 2024**

**Podpora bydlení a podnikání na vybraných rozvojově znevýhodněných územích Jihomoravského kraje 2024–2025**

**Energion – Podpora energeticky úsporných opatření pro rok 2024**

**Podpora výstavby domů s byty zvláštního určení v Jihomoravském kraji pro rok 2024 – 2025**



# Dotační program - Podpora adaptačních opatření na změnu klimatu v roce 2024

Účelem dotačního programu je podpora adaptačních opatření přispívajících k zvýšení odolnosti, biodiverzity a vodní stability v krajině

## Dotační tituly:

- DT1 – Podpora na drobných vodních tocích a malých vodních nádrží
- DT2 – Zadržení vody v krajině
- DT3 – Následná péče o zeleň
- DT4 – Projektová dokumentace
- DT5 – Koncepční dokumenty

**Alokace dotačního programu je 20 000 000 Kč**

## Dotační titul 1 – Podpora na drobných vodních tocích a malých vodních nádržích

**Cíl:** zlepšení technického stavu drobných vodních toků a malých vodních nádržích, které podpoří vodní režim krajiny a zvětší bezpečnost při zvýšených průtocích.

**Oprávnění žadatelé:** obce, dobrovolné svazky obcí, vysoké školy, školy a školská zařízení, církve a náboženské společnosti a drobný zemědělský podnikatel, spolek, obecně prospěšná společnost dle zák. 248/1995 Sb. ústav, nadace, nadační fond a jiná právnická osoba dle podmínek dotačního programu.

**Výše dotace:** min. 25 000 Kč, max. 700 000 Kč

**Spoluúčast:** 40 %

## Použití dotace

- výstavba, rekonstrukce a obnova nerybochovných rybníků a malých vodních nádrží, mokřadů a tůní za účelem ekologicko-stabilizačních funkcí, posílení retence a akumulace vody v krajině, zlepšení jejich technického stavu, zvýšení zásob užitkové vody pro případ hašení požárů apod.,
- revitalizace (zmeandrování), včetně lokálních zásahů umožňujících proces renaturace vodního toku a nivy,
- opatření proti plošnému a soustředěnému povrchovému odtoku (užití trávních pásů, průlehů apod.),
- vytváření a obnovu tůní, mokřadů nebo obnovu říčních ramen v nivě vodního toku, jejichž cílem je posílení ekologicko-stabilizačních funkcí,
- zatravnění, doprovodné osázení dřevitou vegetací.

## Dotační titul 2 – Zadržení vody v krajině

**Cíl:** zvýšení retenční schopnosti krajiny a protierozní opatření, obnova polních cest, mezí, remízků, větrolamů a biokoridorů, výsadbu zeleně včetně krajinných trávníků a smíšených trvalkových výsadeb a instalaci podzemních nádrží na zachytávání srážkových vod a jejich opětovné využití.

**Oprávnění žadatelé:** obce, dobrovolné svazky obcí, vysoké školy, školy a školská zařízení, církve a náboženské společnosti a drobný zemědělský podnikatel, spolek, obecně prospěšná společnost dle zák. 248/1995 Sb. ústav, nadace, nadační fond a jiná právnická osoba dle podmínek dotačního programu.

**Výše dotace:** min. 25 000 Kč, max. 700 000 Kč

**Spoluúčast:** 40 %

## Použití dotace

- opatření hospodařící se srážkovými vodami, které podporují vsakování, pomalý odtok a redukuje plošný a soustředěný povrchový odtok (užití vyvýšených travních pásů, vsakovacích průlehů, výměna nepropustných povrchů za propustné apod.),
- stabilizaci drah soustředěného povrchového odtoku (hrázky, terasy, svodné záchytné příkopy apod.),
- protierozní opatření (obnova či zakládání větrolamů, biokoridorů, mezí, remízů, alejí apod.),
- výsadbu zeleně (stromy a keře) k zajištění zadržení vody v krajině,
- instalaci podzemních nádrží na zachytávání srážkových vod a jejich opětovné využití (např. na zálivku či splachování WC),
- obnovu a úpravu polních cest (včetně vegetačního doprovodu) s nezpevněným i zpevněným povrchem přispívajícím k protierozní ochraně půdy a zadržení vody v krajině,
- zakládání stanovištně vhodných trvalých travních porostů – krajinných trávníků zahrnujících jak bylinné trávníky, tak luční porosty včetně smíšených trvalkových výsadeb.

## Dotační titul 3 – Následná péče o zeleň

**Cíl:** následná péče o vysazenou zeleň (stromy a keře)

**Oprávnění žadatelé:** obce, dobrovolné svazky obcí, vysoké školy, školy a školská zařízení, spolek, MAS, obecně prospěšná společnost dle zák. 248/1995 Sb. ústav, nadace, nadační fond a jiná právnická osoba dle podmínek dotačního programu.

**Výše dotace:** min. 25 000 Kč, max. 60 000 Kč

**Spoluúčast:** 30 %



## Použití dotace

- péči o vzrostlé dřeviny – odborné (arboristické) ošetření vzrostlých stromů, výchovné, opravné řezy mladých výsadeb (ošetření dřevin je podmíněno provedením osobou, která je profesně způsobilá provádět zahradnické úkony),
- dosadby stromů (max 20 ks) a keřů (max 20 ks) včetně pomocného materiálu a dokončovací péče do stabilizovaných ploch veřejné zeleně, včetně pomocného materiálu a dokončovací péče, maximálně do 5 let od provedení původní výsadby,
- následnou péči o výsadby stromů a keřů,
- nákup a použití půdních kondicionerů ke zlepšení půdní struktury, zvýšení přístupnosti hnojiv, zintenzívnění růstu kořenů, omezení účinku přesazovacího šoku a snížení výsledných ztrát rostlin po výsadbě,
- nákup a použití zavlažovacích vaků k nově vysazeným stromům a ke stromům, které se potýkají s extrémními letními teplotami.

## Dotační titul 4 – Projektová dokumentace

**Cíl:** zpracování projektové dokumentace na realizaci aktivit pro zmírnění dopadů klimatických změn.

**Oprávnění žadatelé:** obce a dobrovolné svazky obcí, jejíž převážná většina se nachází na území Jihomoravského kraje.

**Výše dotace:** min. 25 000 Kč, max. 150 000 Kč

**Spoluúčast:** 40 %

## Použití dotace

- Na zpracování projektové dokumentace (včetně biologického posouzení lokality) na realizaci adaptačních opatření v zastavěném území a volné krajině, u kterých se předpokládá pozitivní dopad na vodohospodářskou situaci, lokální mikroklima, zvýšení biodiverzity, diverzifikaci krajiny, regulaci eroze půdy a stav sucha obecně.

## Dotační titul 5 – Koncepční dokumenty k opatřením ke zmírnění dopadů klimatických změn

**Cíl:** zpracování koncepčních dokumentů pro rozhodování o přírodě blízkých adaptačních opatřeních přispívajících k zvýšení odolnosti, biodiverzity a vodní stability v krajině.

**Oprávnění žadatelé:** obce a dobrovolné svazky obcí, jejíž převážná většina se nachází na území Jihomoravského kraje.

**Výše dotace:** min. 25 000 Kč, max. 60 000 Kč

**Spoluúčast:** 40 %

## Použití dotace

- Na zpracování koncepčních dokumentů (součástí je i akční plán) ke komplexním a vzájemně provázaným adaptačním opatřením v zastavěném území a volné krajině, u kterých se předpokládá pozitivní dopad na vodohospodářskou situaci, lokální mikroklima, zvýšení biodiverzity, diverzifikaci krajiny, regulaci eroze půdy a stav sucha obecně.

## Důležité

Příjem žádostí od **12.02.2024 od 08:00 do 23.08.2024 do 14:00 hod.**

(pro DT3 je příjem žádostí jen v 1. kole 12.02.2024 až 01.03.2024 do 14:00 hod.)

1. kolo: termín ukončení 01.03.2024 v 14:00 hod.

2. kolo: termín ukončení 23.08.2024 v 14:00 hod.

Do každého dotačního titulu může žadatel podat 1 žádost.

**Odkaz ZDE:** <https://dotace.kr-jihomoravsky.cz>

**Kontakt:**

Ing. Jan Lachout, [lachout.jan@jmk.cz](mailto:lachout.jan@jmk.cz), 541 651 367

Ing. Tereza Fleková, [flekova.tereza@jmk.cz](mailto:flekova.tereza@jmk.cz); 541 651 396



Založení biocenter a biokoridorů (Šumice)



**Biocentrum Louky (Novosedly)**



Před realizací



Po realizací



Rozdělovat pole, propojovat lidi (Okrašlovací spolek Mikulov)

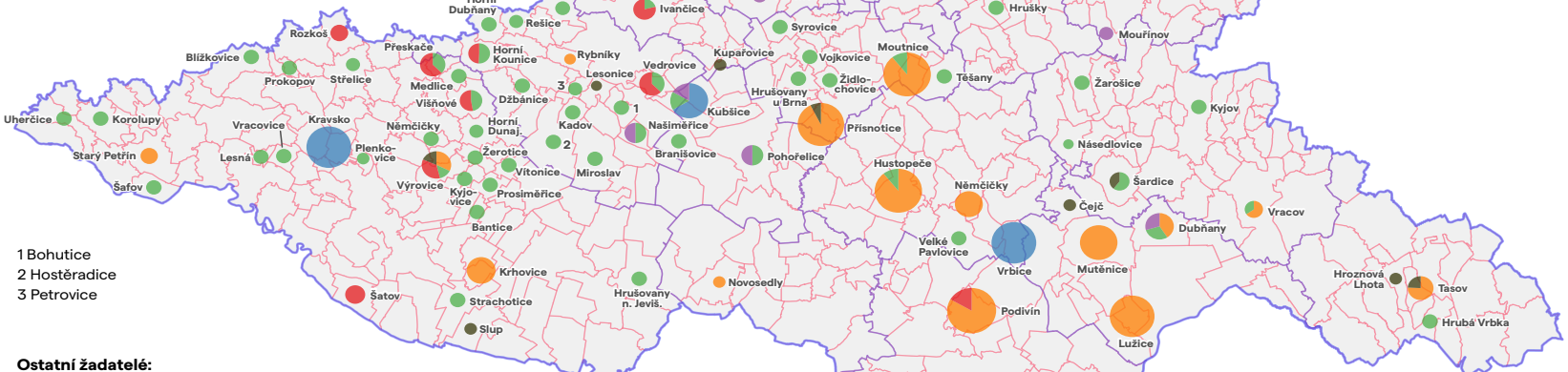
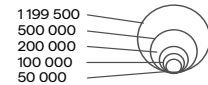
rekordní rok 2023  
(163 projektů)

## Získaná částka dotace v jednotlivých dotačních titulech dotačního programu Podpora adaptačních opatření na změnu klimatu v roce 2023 (v Kč) — 1., 2. a 3. kolo



- DT1 – Podpora malých vodních toků a malých vodních nádrží
- DT2 – Zadržení vody v krajině
- DT3 – Následná péče o zeleň
- DT4 – Projektová dokumentace
- DT5 – Koncepční dokumenty k opatřením ke zmírnění dopadů klimatických změn
- DT6 – Zakládání krajinných trávníků na veřejných prostranstvích a v krajině

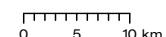
### Objem čerpaných financí (v Kč)



- 1 Bohutice
- 2 Hostěradice
- 3 Petrovice

### Ostatní žadatelé:

Titul	Žadatel
DT1	Mojmír Dorazil
DT3	Ardea Breclav - zákl. čl. Hnutí Brontosaurus
DT3	Český svaz včelařů, zákl. organizace Žarošice
DT3	MAS Brána Vysočiny
DT3	MAS Slavkovské bojiště
DT3	MAS Strážnicko
DT3	Můj domov Dolní Kounice
DT3	Obce pro Batův kanál
DT3	Region Podluží





# Dotační program - Podpora bydlení a podnikání na vybraných rozvojově znevýhodněných územích Jihomoravského kraje 2024–2025

Cílem programu je u objektů pro bydlení podpora přípravy, výstavby technické infrastruktury a příjezdových místních komunikací, a dále demolice, koupě, rekonstrukce a opravy objektů za účelem bydlení a podnikání.

## DT1: Technická infrastruktura a objekty pro bydlení

- na technickou infrastrukturu (na bytovou jednotku): 100 000 Kč
- na demolici nemovitostí: 500 000 Kč
- na nákup, rekonstrukci a opravu nemovitostí: 1 000 000 Kč
- na zpracování projektové dokumentace: 200 000 Kč

## DT2: Objekty pro podnikání

- na demolici nemovitostí: 500 000 Kč
- na nákup, rekonstrukci a opravu nemovitostí: 1 000 000 Kč

**Příjemce: obce do 3 tis. obyv. ve vybraných rozvojově znevýhodněných územích JMK**

**Alokace programu: 15 000 000 Kč**

## Příjem žádostí

12. 2. 2024 – 28. 6. 2024 do 14.00 hod.

## Výše dotace

max. 1 000 000 Kč, a zároveň:  
max. 60 % u DT1 (příp. 50 %  
při financování z dalších /cizích/ zdrojů) /  
max. 50 % u DT2

## Uznatelné výdaje

1. 1. 2024 – 31. 12. 2025

## Udržitelnost výstupů

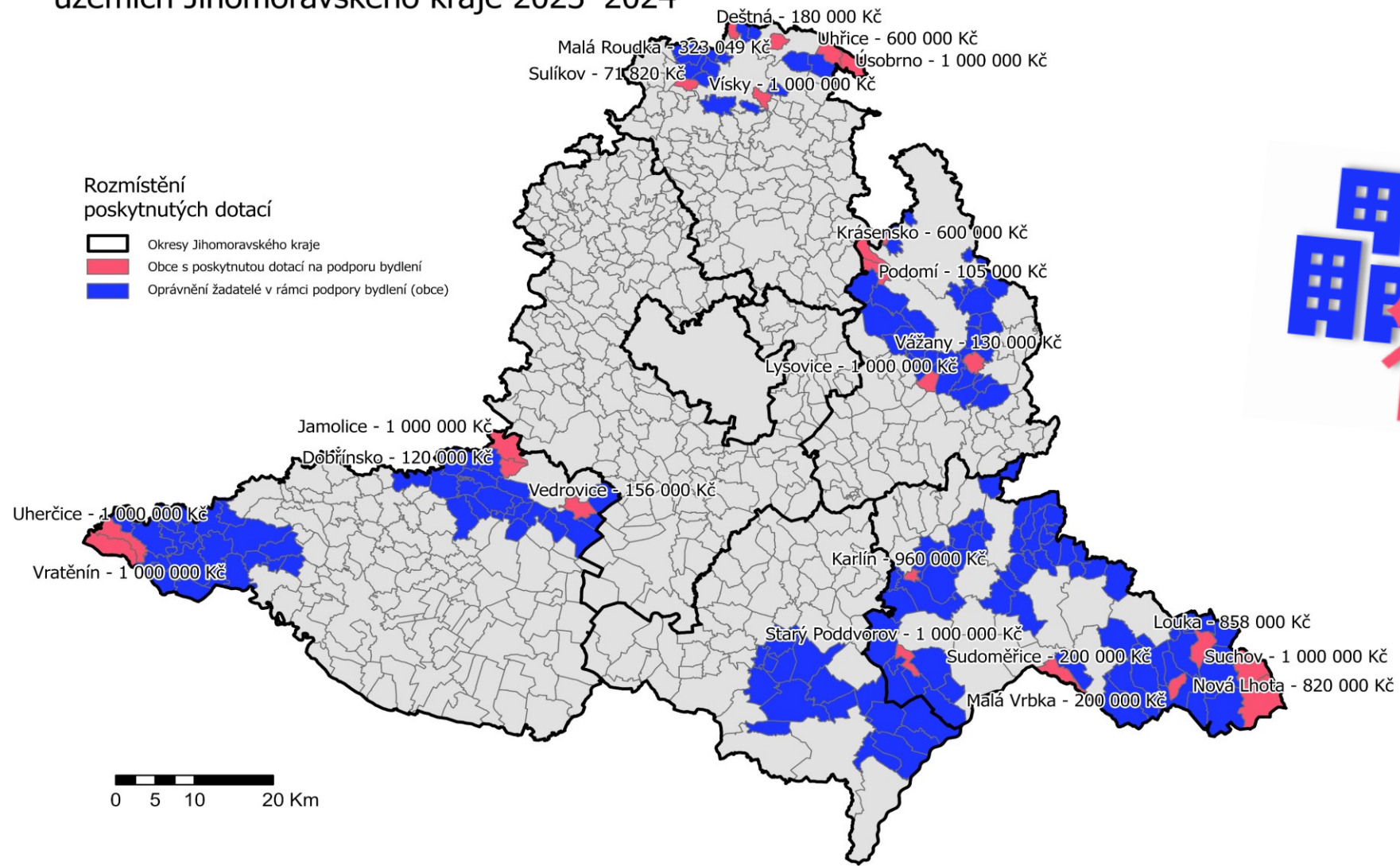
min. 5 let

## Kontaktní osoby

Ing. Martina Blatná  
[blatna.martina@jmk.cz](mailto:blatna.martina@jmk.cz)

Pavel Fišer  
[fiser.pavel@jmk.cz](mailto:fiser.pavel@jmk.cz)

## Dotační program „Podpora bydlení a podnikání na vybraných rozvojově znevýhodněných územích Jihomoravského kraje 2023–2024“



# Dotační program - Energion Podpora energeticky úsporných opatření pro rok 2024

## Cíl dotačního programu

Podpora realizace energeticky úsporných opatření a rozvoj lidských zdrojů v oblasti energetiky.

## Oprávnění žadatelé

obec a městská část statutárního města Brna  
dobrovolný svazek obcí  
příspěvková organizace zřizovaná obcí  
místní akční skupina  
spolek\*

\* musí mít ve svých zakládacích dokumentech (např. ve stanovách, v zakládací listině apod.) zakotven rozvoj komunitní energetiky či hospodaření s energií vyrobenou z obnovitelných zdrojů jakožto jednu ze svých stěžejních činností

**Příjem žádostí** 12. 2.– 1. 3. (1. kolo)  
do 28. 6. (2. kolo)

**Celková alokace** 5 000 000 Kč

**Maximální výše podpory na jeden projekt**  
150 000 Kč

## Spoluúčast

**30 %** při spolufinancování jen z vlastních zdrojů

**50 %** při spolufinancování i z dalších (cizích) zdrojů

## Uznatelné výdaje

1. 1. 2024 – 31. 12. 2024

## Administrátor dotačního programu

Jan Hrabálek, hrabalek.jan@jmk.cz

# Podporované aktivity

## Zpracování energetického skenu

= analýza nejvýhodnějších možností získávání, výroby a užití energie v lokalitě

## Zpracování vstupních studií potenciálu energetických úspor

ke snížení energetické náročnosti budov

pouze pro obce do 5 000 obyv.

## Zhodnocení proveditelnosti projektů energetických úspor

## Příprava projektové dokumentace

pro projekty instalace OZE

## Zpracování energetické koncepce

s cílem vytvořit akční plán, na jehož základě bude sestaven harmonogram implementace navržených řešení

## Zpracování energetického auditu

pouze pro subjekty, jímž to neukládá zákon o hospodaření energií

## SMART měřiče spotřeby energie / služba on-line dálkových odečtů

3 500 Kč/měřidlo — 150 Kč/měsíc/měřidlo

pouze pro obce do 5 000 obyv.

## Činnost energetického manažera

= osoba odpovědná za udržování a rozvíjení systému energetického managementu.

## Zpracování studií proveditelnosti

zahrnující technické i ekonomické aspekty vzniku, fungování a rozvoje energetických společenství

## Zpracování dokumentů nezbytných pro vznik energetického společenství

= analýza pro výběr vhodné právní formy, stanovy, smlouvy a jiné dokumenty

# Dotační program - Podpora výstavby domů s byty zvláštního určení v JMK 2024 - 2025

Cílem je zajištění, rozšíření a zkvalitnění prostor (bytů zvláštního určení) určených pro bydlení osob v nepříznivé sociální a zdravotní situaci.

**DT1** – Projektová dokumentace

**DT2** – Realizace stavby – nová stavba, rekonstrukce, přístavba, nástavba...

**Příjemce: DT1 a DT2** – obec na území JMK, svazek obcí s převahou členských obcí na území JMK, společnost vlastněná obcí

**Alokace dotačního programu: 20 000 000 Kč**

**DT1 – 5 000 000 Kč**

**DT2 – 15 000 000 Kč**

**Min. spoluúčast žadatele** v DT1 **30 %**, DT2 **40 %** z celkových uznatelných výdajů akce a zároveň maximálně 500 000 na 1 bytovou jednotku.

V případě spolufinancování z (cizích) zdrojů v DT1 a DT 2 min. **50 %** ze zbytkové části celkových uznatelných výdajů projektu.

## Příjem žádostí

DT1: 12.02.2024 – 01.03.2024

DT2: 12.02.2024 – průběžně  
do 30.09.2024

## Výše dotace

Min. 200 000 Kč

Max.

DT1 500 000 Kč

DT2 5 000 000 Kč

## Uznatelné výdaje

1.1.2024 – 31.12.2025

## Kontaktní osoba

RNDr. Iveta Macurová  
[macurova.iveta@jmk.cz](mailto:macurova.iveta@jmk.cz)

jihomoravský kraj

**Děkujeme za pozornost**

